



生費公社工 未來就業簡介



報告單位：連江縣衛生福利局

報告人：朱科長慧瑛

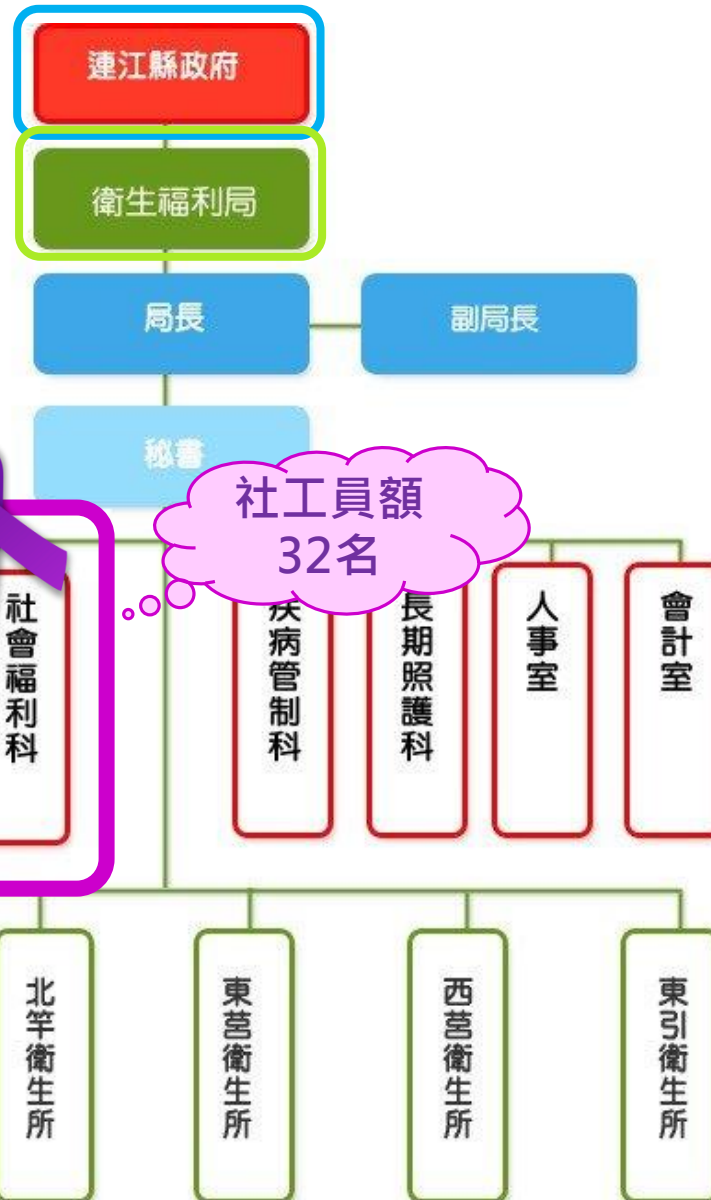
時間：108年10月18日

地點：馬祖高中

組織介紹

附設三個臨編中心

- 家庭暴力暨性侵害防治中心
- 新住民家庭服務中心
- 南竿鄉家庭福利服務中心



社工員額
32名

社工員額
1名

地理位置



**鄰近介壽澳口公園
辦公場所遠眺海景**

馬祖地區導覽圖 Matsu Region Guide Map

● 海岸道路 + 加油站 ● 景點
— 山線道路 + 醫院 A 道路指示牌
— 次要道路 + 公車站 B 景點解說牌
— 步道 + 遊客中心 + 馬祖郵局



**衛生福利局
局本部**

社會福利科



快樂出遊 安全至上

各位親愛的遊客：
歡迎來到馬祖「卡羅」，馬祖備有豐富的生態、聚落、軍事及宗教等各式遊程等待您的探索，若您選擇自駕完成本次豐富的遊程，需提醒您：

- 一、切勿酒後駕車。
- 二、騎乘機車務必佩戴安全帽。
- 三、應租地與交通經驗較少，切勿爭道、超速。
- 四、車站閒餘時間，請洽客運查詢。
- 五、各地旅遊車位有限，請儘早預約。
- 六、季節特色活動：

春季：藍眼淚
 夏季：買蚵
 秋季：貼秋
 冬季：節慶



廣告 本圖為示意圖，非實際比例圖

交通部觀光局馬祖國家風景區管理處 關心您

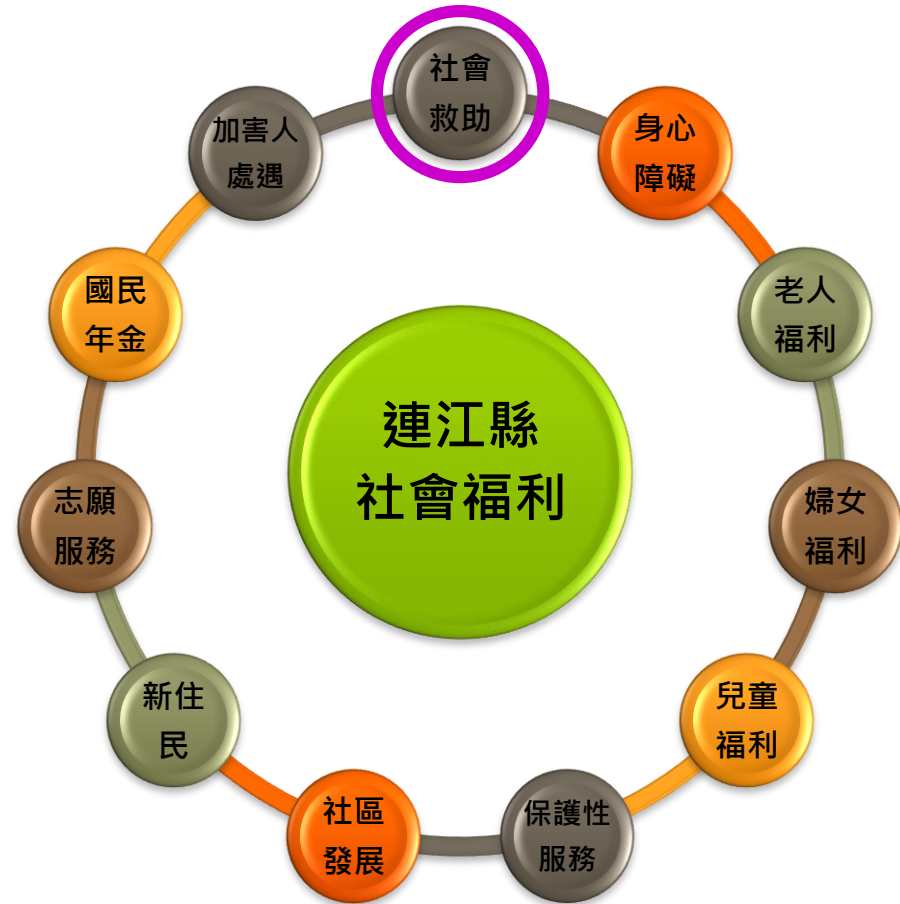
連江縣社會福利業務介紹



福利業務簡介

社會救助

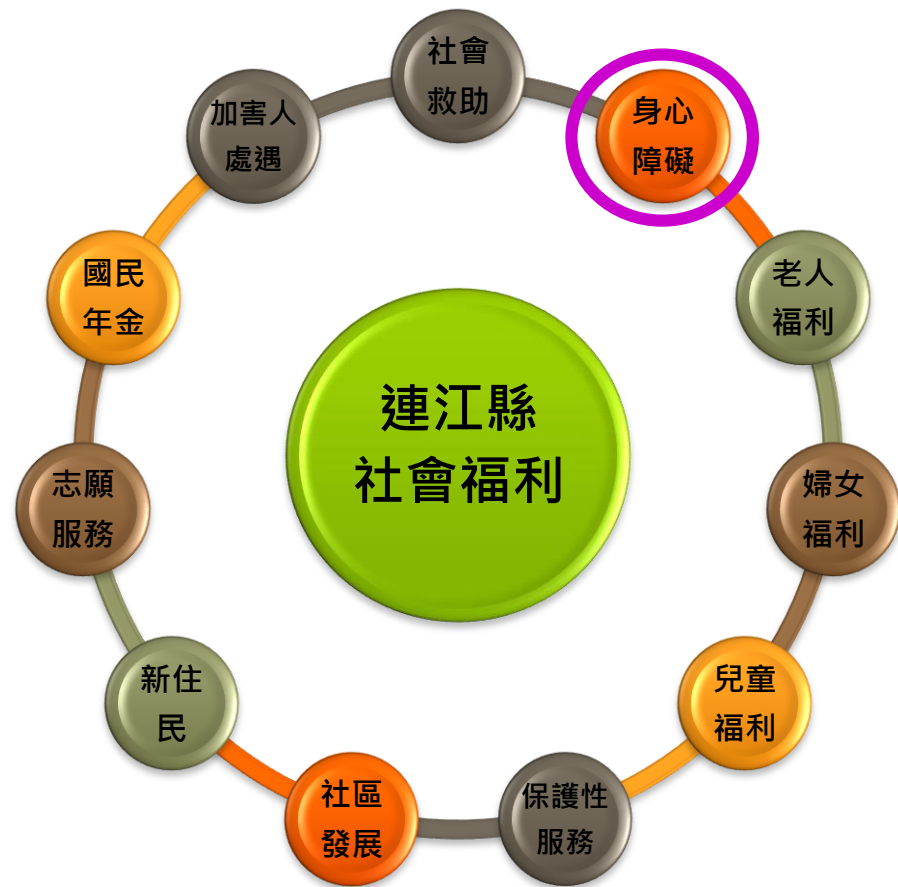
- 低收入戶生活補助
- 中低收入戶生活補助
- 就學補助
- 全民健保費補助
- 國民年金補助
- 傷病醫療補助
- 傷病看護補助
- 住院慰問金
- 喪葬慰助
- 房屋修繕補助
- 急難救助
- 馬上關懷
- 以工代賑
- 脫貧服務
- 災害救助及災害防治



福利業務簡介

身心障礙

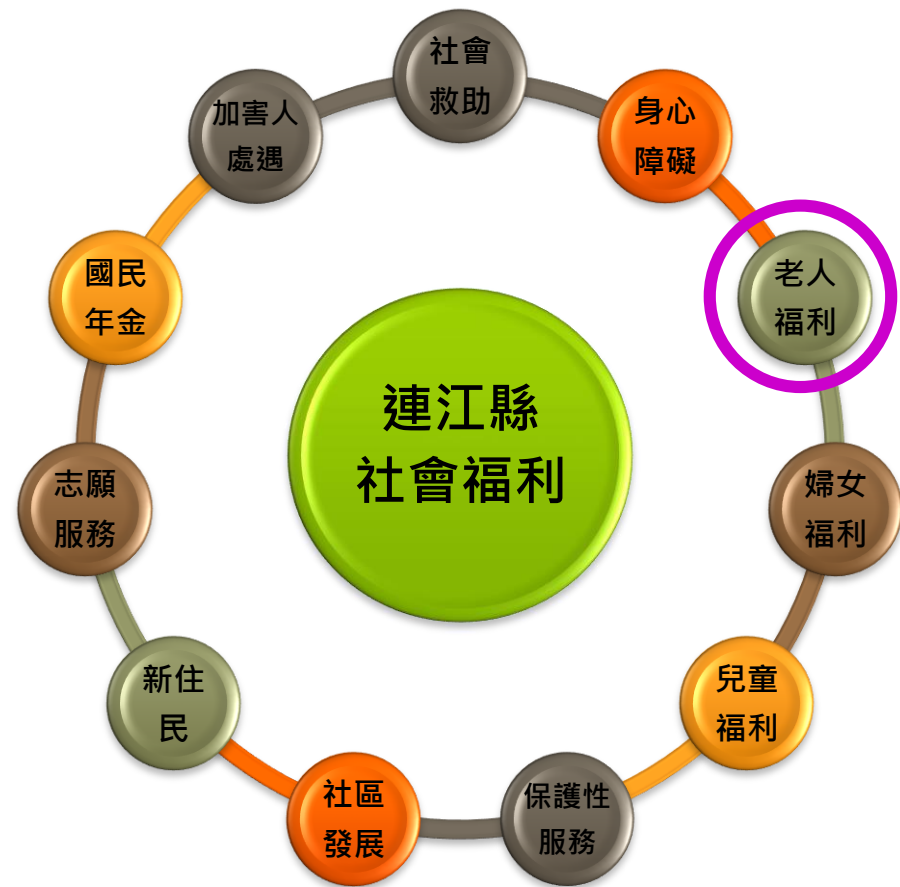
- ICF (國際健康功能與身心障礙分類系統評估鑑定)
- 生活補助
- 托育養護補助
- 生活津貼
- 健保補助
- 房租補助
- 購屋貸款補助
- 赴台就醫
- 交通補助
- 送餐服務 (極重度)
- 輔具中心
- 雙老服務



福利業務簡介

老人福利

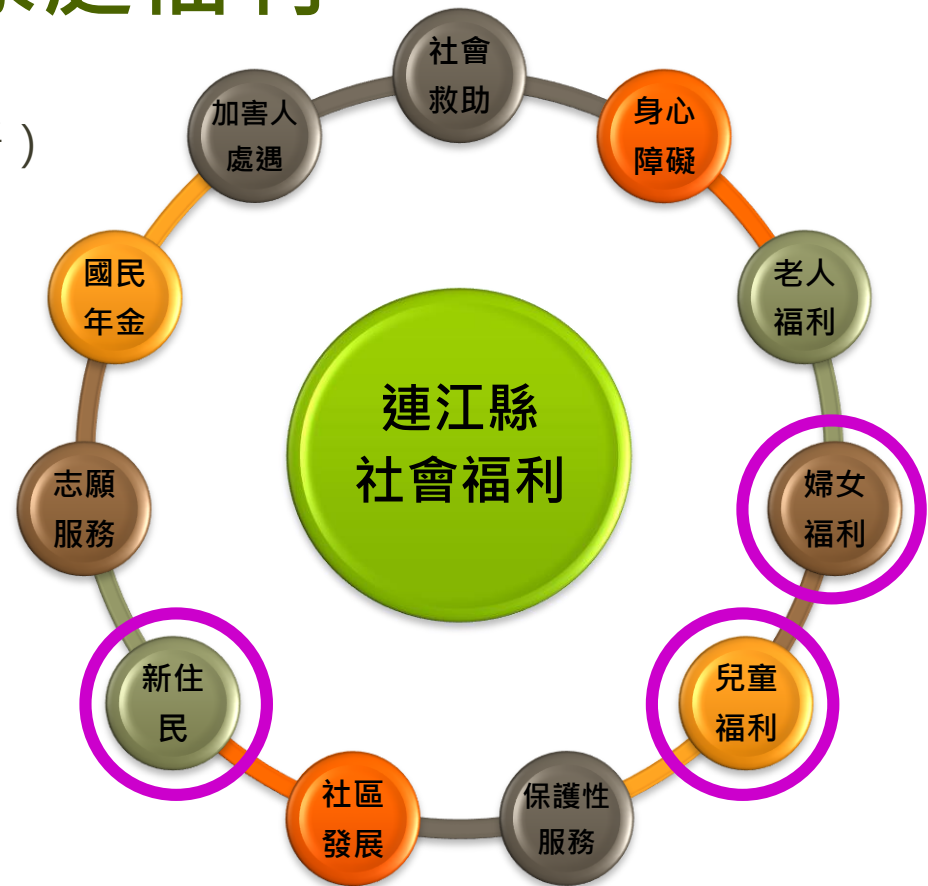
- 居家生活補助
- 裝置假牙補助
- 重病住院看護
- 長期照顧服務
- 大同之家就養養護
- 獨居老人送餐服務
- 敬老生日禮金
- 重陽節禮金
- 各鄉老人活動中心
興建及整修



福利業務簡介

婦女、兒童暨家庭福利

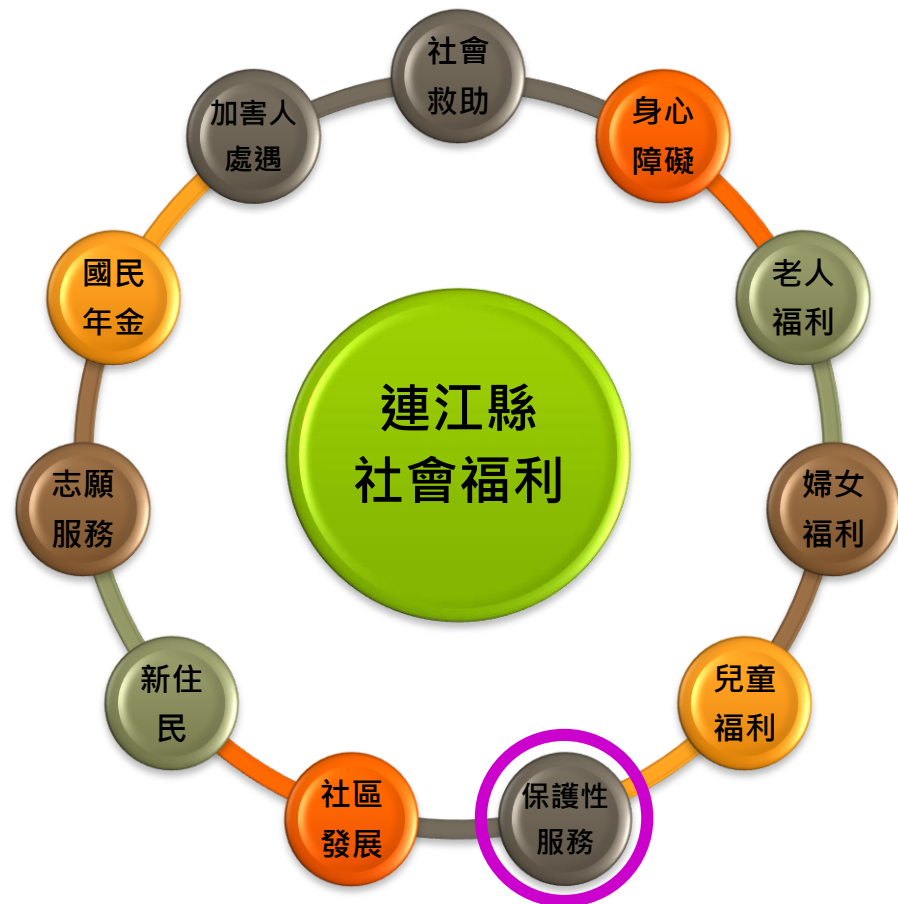
- 婦女生育津貼 (2、5、8萬)
- 家庭照顧子女津貼 (3、6、9仟)
- 特殊境遇家庭扶助
- 新生兒福袋
- 新婚福袋
- 父母未就業家庭育兒津貼
- 新住民配偶生活輔導
- 輔助婦女會相關活動
- 脆弱家庭服務
- 遲緩兒早療補助
- 幼托營養津貼
- 公共托嬰中心
- 社區保母系統
- 保母托育補助
- 6歲以下兒童關懷服務



福利業務簡介

保護性服務

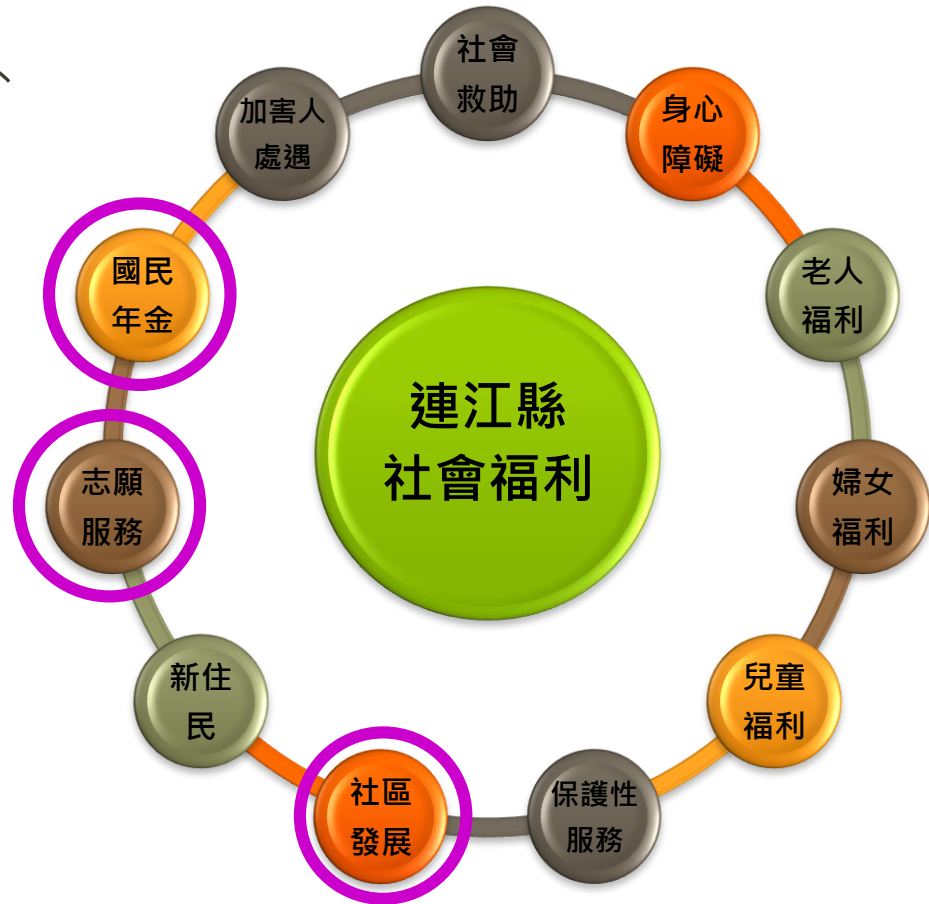
- 113及線上保護案件通報處遇
- 兒少緊急安置
- 家暴受害者庇護
- 強制性親職教育
- 保護令聲請
- 性侵害個案司法陪同服務
- 保護性相關法律諮詢
- 縣府監護兒少處遇



福利業務簡介

社區發展、志願服務暨國民年金

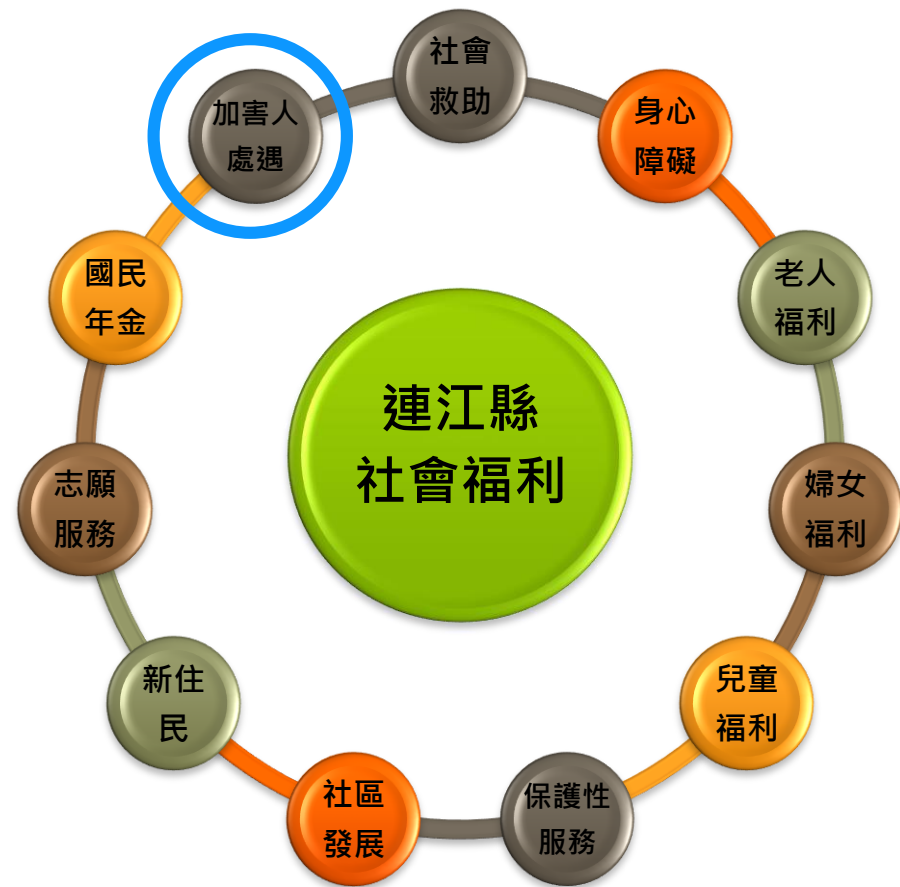
- 社區關懷據點培力、補助經費申請與審核
- 社區培力育成中心
- 社區發展協會
- 志願服務推廣
- 志工表揚及聯繫會
- 國民年金宣導活動
- 國民年金對象清查與審查



福利業務簡介

加害人處遇

- 追蹤家暴/性侵害犯罪加害人身心治療及輔導教育出席情形，促進性侵害犯罪加害人身心穩定，降低再犯可能性。

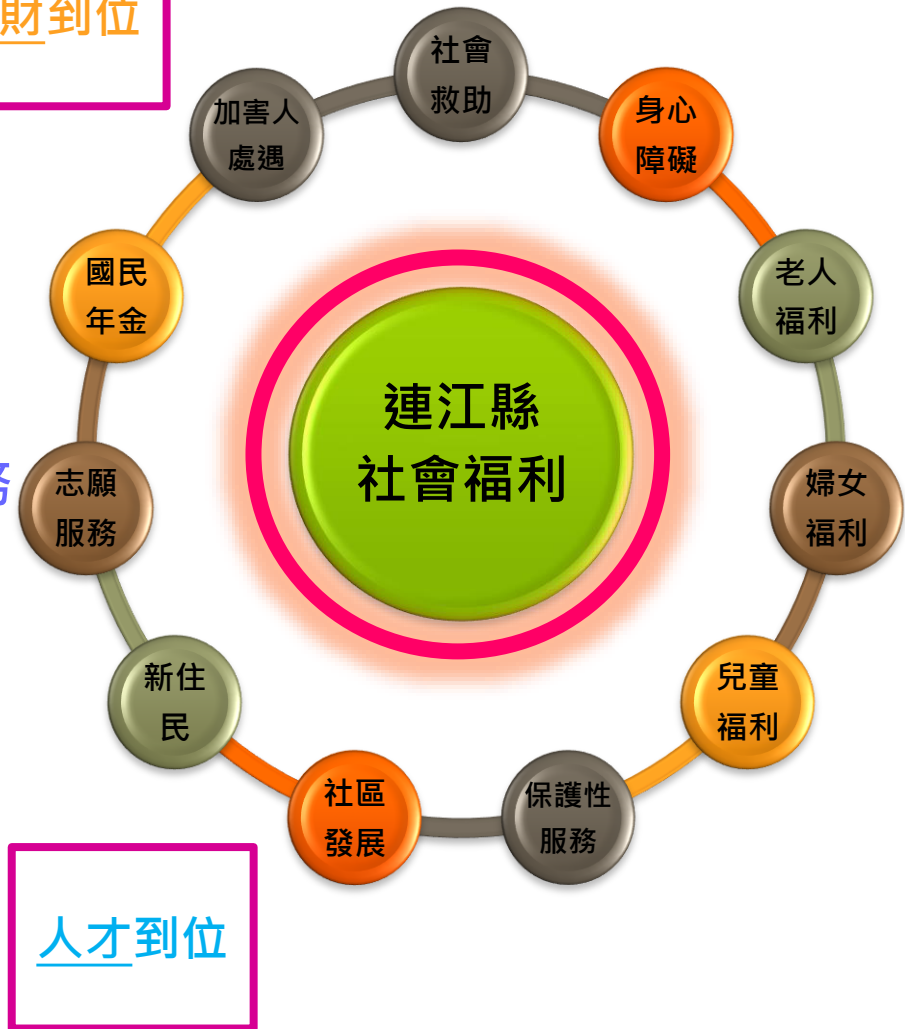


福利服務 幕後小幫手

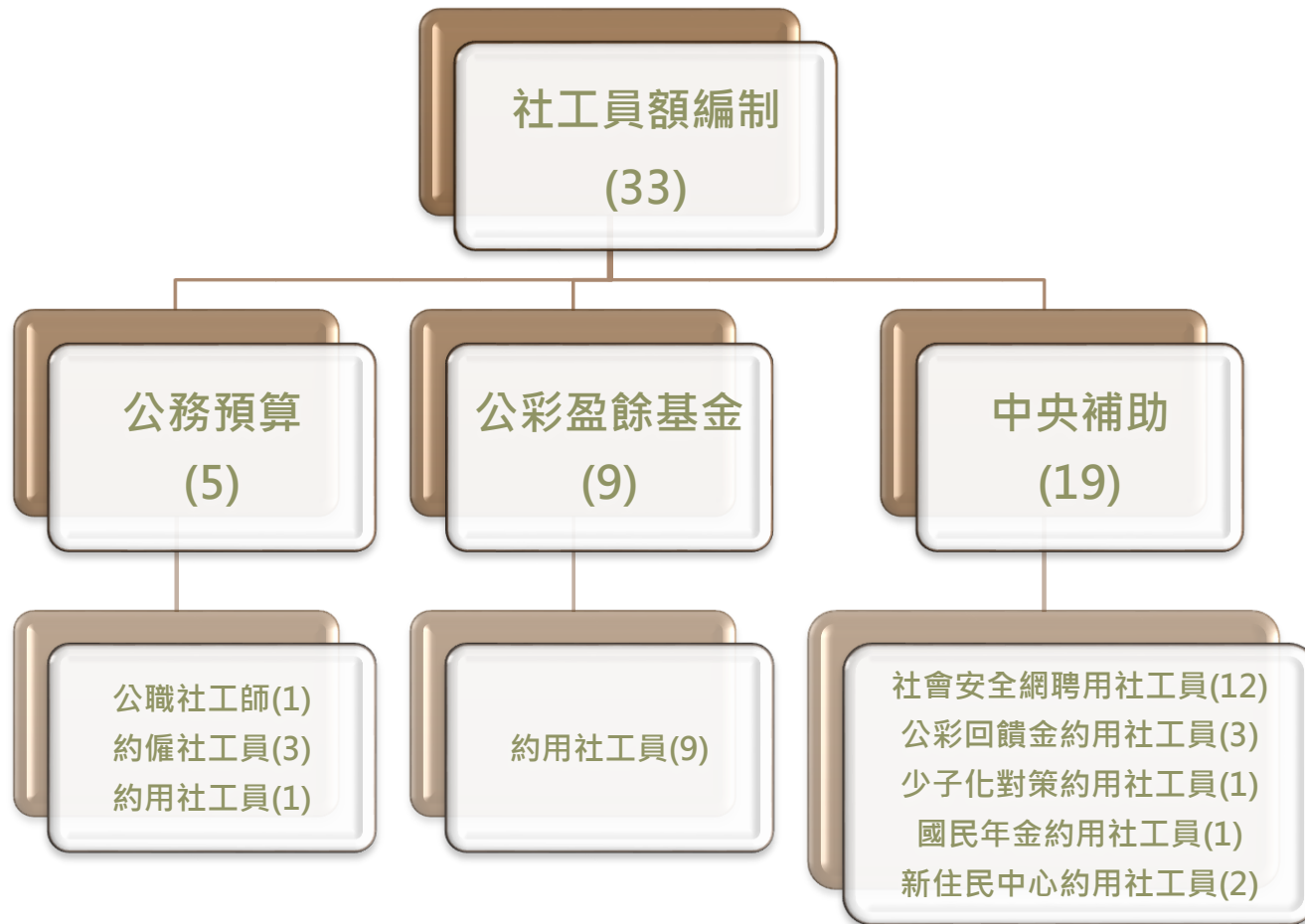
錢財到位

- 公彩盈餘基金編列及使用
- 社福公務預算編列及使用
- 社工久任及人身安全照顧制度
 - 人身安全訓練
 - 社工舒壓及身心照顧諮商服務
 - 社工工作場域條件改善
 - 提供社工工作宿舍
 - 社工日活動及表揚
 - 社工師執登及權益爭取
 - 社工公費生培育及就業
 - 薪資待遇結構規劃

人才到位



現況員額編制





連江縣衛生福利局
歡迎未來的你 / 妳加入我們！！