

中華民國113年3月份
THE REPUBLIC OF CHINA, March 2024

連江縣統計月報
MONTHLY STATISTICS OF LIENCHIANG COUNTY

連江縣政府主計處 編印
LIENCHIANG COUNTY, ACCOUNTING AND STATISTICS

凡 例

- 一、本月報編印目的的旨意在提供本縣統計資料之最新數字，以為行政設計考核與政策之釐訂依據。
- 二、本月報所刊載資料均由本府各處暨所屬機關及有關單位社團提供，資料來源分別註明於各表之下，以利查考。
- 三、本月報如所載數字有所修正，與前期內容有所不同者，應以本期數字為主。
- 四、本月報部份數字因尾數四捨五入關係，會與原始資料未能符合。
- 五、本月報所有度量衡單位以公制為準，其有特殊情形者，均經分別予以註明。
- 六、本月報所有符號代表意義如下：
 - 無資料
 - … 資料不詳

目 錄

人 口

表一、連江縣戶籍人口概況	【 1 】
圖一、連江縣戶籍人口數	【 1 】
圖二、連江縣戶籍人口年齡分配	【 2 】
圖三、連江縣人口指標	【 3 】
表二、連江縣人口遷移概況	【 3 】
圖四、連江縣遷入率及遷出率	【 4 】
表三、連江縣人口出生率與死亡率	【 5 】
圖五、連江縣出生率及死亡率	【 5 】

政 治 組 織

表四、連江縣各事業機關現有員工人數統計	【 6 】
圖六、連江縣各事業機關現有員工人數	【 6 】
表五、連江縣各行政機關現有員工人數統計	【 7 】

農 業

表六、連江縣主要農產品產量及種植面積	【 8 】
圖七、連江縣主要農產品產量	【 8 】

漁 業

表七、連江縣漁業概況	【 9 】
圖八、連江縣漁獲量統計	【 9 】

畜 牧

表八、連江縣現有家畜（禽）頭（隻）數	【 10 】
圖九、連江縣現有家畜（禽）頭（隻）數	【 10 】

水 利

表九、連江縣自來水配水量	【 11 】
圖十、連江縣自來水供水及售水總量	【 11 】
表十、連江縣水庫蓄水量	【 12 】
圖十一、連江縣水庫蓄水量	【 12 】

工 商

表十一、連江縣商店種類及家數	【 13 】
圖十二、連江縣商店種類及比例	【 13 】

觀 光

表十二、連江縣旅客概況	【 14 】
圖十三、連江縣遊客數量	【 14 】

交 通 運 輸

表十三、連江縣公車處營運概況	【 15 】
圖十四、連江縣公車營運概況	【 15 】
表十四、連江縣航線飛機載客狀況	【 16 】
圖十五、連江縣航線飛機載客狀況	【 17 】
表十五、福澳港進出港旅客概況	【 18 】
表十六、福澳港進出港船舶概況	【 18 】
表十七、福澳港裝卸貨物噸數	【 19 】
表十八、福澳港進港船舶種類	【 19 】

財 政

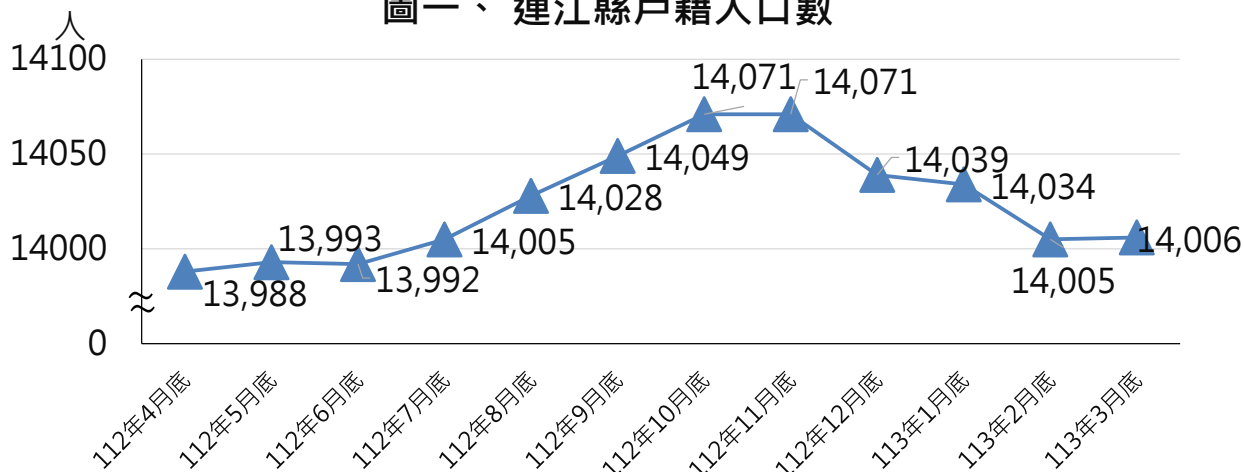
表十九、連江縣縣庫收入概況	【 20 】
表二十、連江縣縣庫支出概況	【 21 】
表二十一、連江縣歲出預算執行情形	【 22 】
圖十六、歲出預算執行率(經常門)	【 23 】
圖十七、歲出預算執行率(資本門)	【 23 】

表一、連江縣戶籍人口概況

年月底別	戶數 (戶)	所轄面積 (平方公里)	人口數(人)			戶量 (人/戶)	人口密度 (人/km ²)	性比例 (男/女*100)
			合計	男	女			
112年4月底	3,679	28.8	13,988	8,079	5,909	3.8	485.7	136.7
112年5月底	3,684	28.8	13,993	8,068	5,925	3.8	485.9	136.2
112年6月底	3,697	28.8	13,992	8,071	5,921	3.8	485.8	136.3
112年7月底	3,695	28.8	14,005	8,066	5,939	3.8	486.3	135.8
112年8月底	3,699	28.8	14,028	8,082	5,946	3.8	487.1	135.9
112年9月底	3,699	28.8	14,049	8,089	5,960	3.8	487.8	135.7
112年10月底	3,698	28.8	14,071	8,110	5,961	3.8	488.6	136.1
112年11月底	3,705	28.8	14,071	8,103	5,968	3.8	488.6	135.8
112年12月底	3,707	28.8	14,039	8,079	5,960	3.8	487.5	135.6
113年1月底	3,713	28.8	14,034	8,081	5,953	3.8	487.3	135.7
113年2月底	3,722	28.8	14,005	8,067	5,938	3.8	486.3	135.9
113年3月底	3,726	28.8	14,006	8,073	5,933	3.8	486.3	136.1
南竿鄉	2,086	10.4	7,828	4,376	3,452	3.8	752.7	126.8
北竿鄉	932	9.9	3,095	1,770	1,325	3.3	312.6	133.6
莒光鄉	344	4.7	1,506	943	563	4.4	320.4	167.5
東引鄉	364	3.8	1,577	984	593	4.3	415.0	165.9
全縣本月較上月增減%	0.11	0.00	0.01	0.07	-0.08	-0.10	0.01	0.16

資料來源：民政社會處

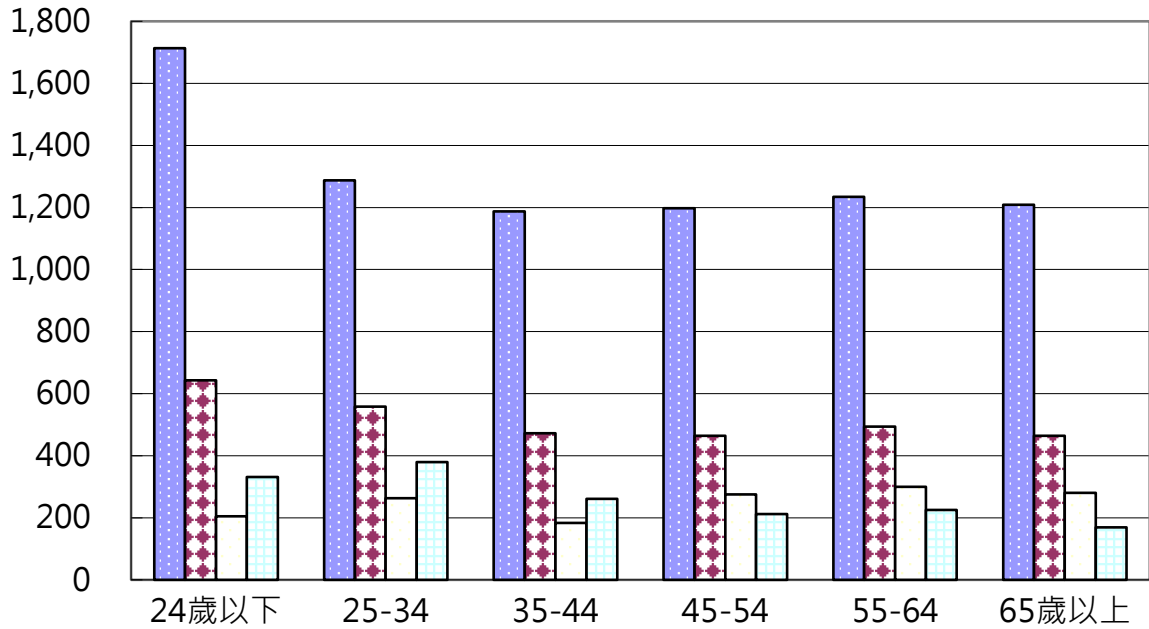
圖一、連江縣戶籍人口數



資料來源：民政社會處

圖二、連江縣戶籍人口年齡分配
113年3月份

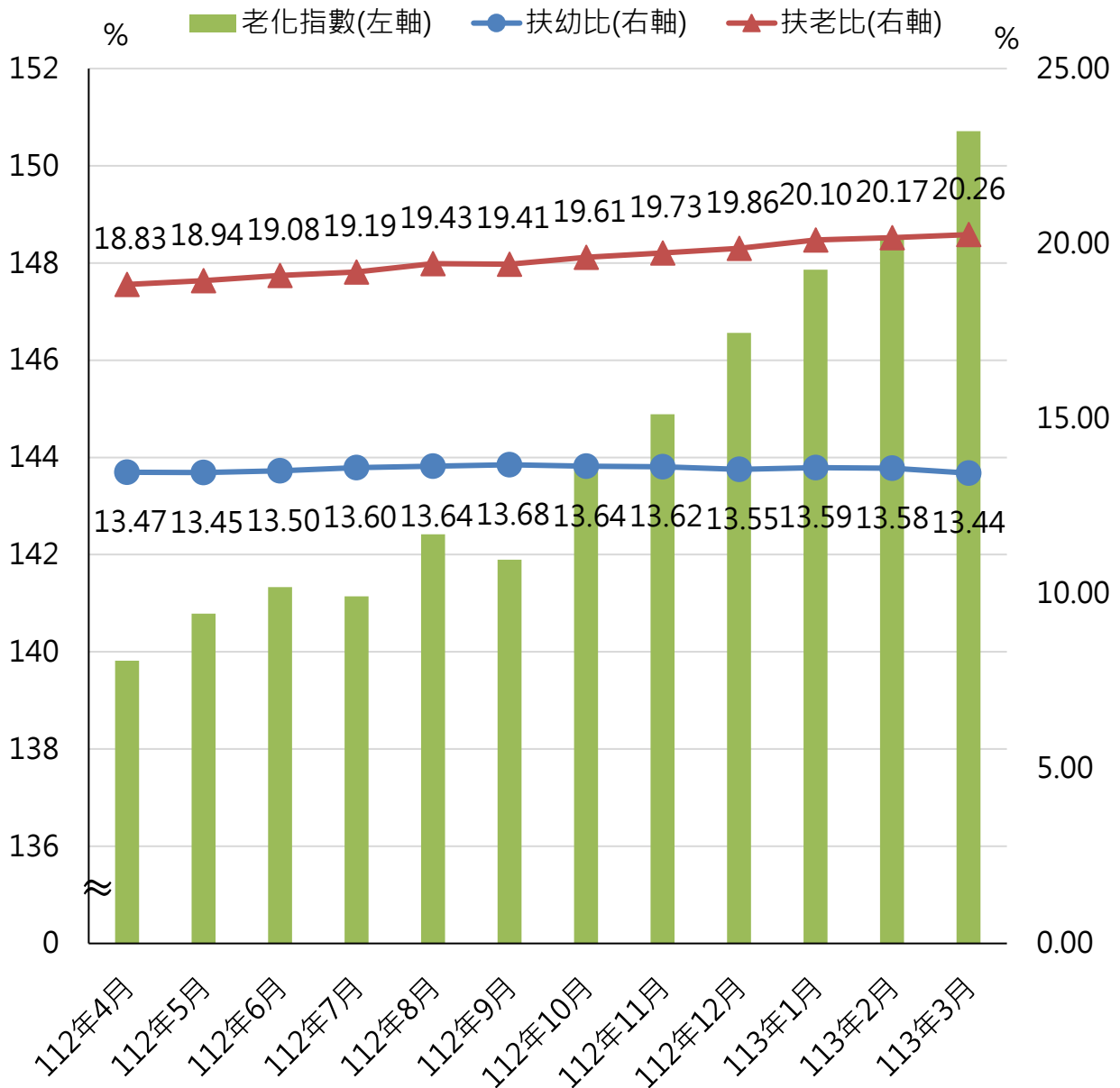
人



■ 南竿鄉	1,713	1,287	1,187	1,198	1,234	1,209
■ 北竿鄉	643	558	472	464	494	464
□ 莒光鄉	205	263	183	275	300	280
□ 東引鄉	331	379	261	212	225	169

資料來源：民政社會處

圖三、連江縣人口指標



資料來源：由民政社會處資料計算

說明：

扶幼比=(0~14歲人口數 /15~64歲人口數)× 100。意義：指某地每 100 名壯年人 (15~64 歲)所扶養或負擔幼年人(0~14歲)之人口。

扶老比=(65歲以上人口數 /15~64歲以上人口數)× 100。意義：指某地每 100 名壯年人 (15~64歲)所扶養或負擔老年人(65歲以上)之人口。

老化指數=(65歲以上人口)/(0~14歲)人口 × 100。意義：用來衡量某地人口老化程度。

表二.連江縣人口遷移概況

年別	月中戶籍人口數	遷入人口數	遷入率(%)	遷出人口數	遷出率(%)	住址變更遷入(出)人數
112年4月底	13,989	98	9.15	97	9.08	30
112年5月底	13,991	104	8.43	100	8.15	14
112年6月底	13,958	96	8.53	99	8.74	23
112年7月底	13,964	104	8.45	99	8.09	14
112年8月底	14,017	133	11.56	113	10.13	29
112年9月底	14,039	133	11.04	110	9.40	22
112年10月底	14,060	97	8.46	84	7.54	22
112年11月底	14,071	83	7.82	82	7.75	27
112年12月底	14,055	50	3.91	82	6.19	5
113年1月底	14,037	100	9.19	114	10.19	29
113年2月底	14,020	60	7.28	93	9.63	42
113年3月底	14,006	78	7.00	77	6.93	20
南竿鄉	7,833	44	6.89	51	7.79	10
北竿鄉	3,107	13	5.47	14	5.79	4
莒光鄉	1,507	9	5.97	6	3.98	-
東引鄉	1,574	12	11.44	13	12.07	6

資料來源：民政社會處

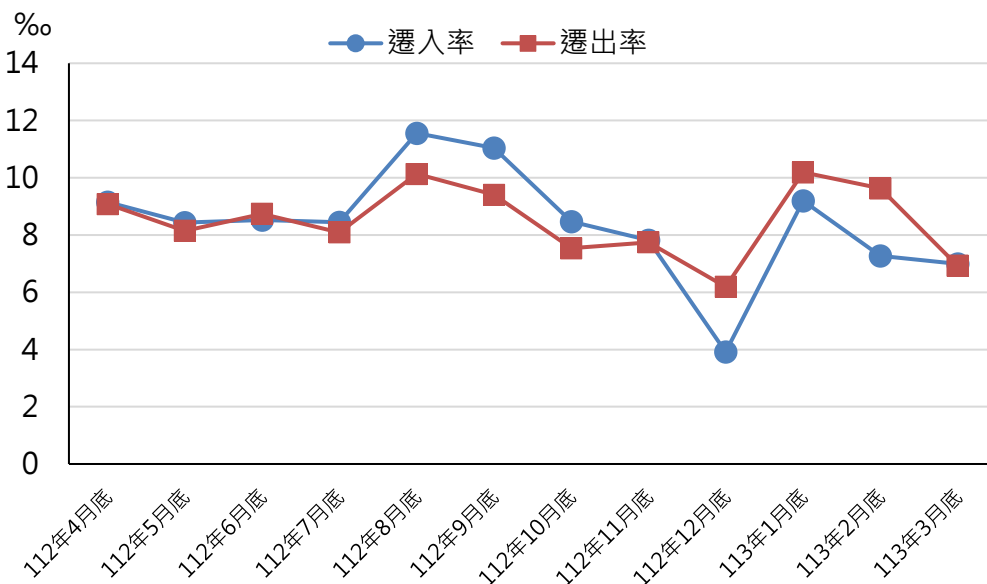
說明：

月中戶籍人口數：(上年年底戶籍人口數+本月月底戶籍人口數)÷2

遷入率：[(遷出人口數+住址變更遷出人口數)÷月中人口數]×1,000

遷出率：[(遷出人口數+住址變更遷出人口數)÷月中人口數]×1,000

圖四、連江縣遷入率及遷出率



資料來源：民政社會處

表三.連江縣人口出生率與死亡率

月 別	月中人口數	出生人口數	出生率 ‰	死亡人口數	死亡率 ‰
112年4月份	13,989	7	0.50	9	0.64
112年5月份	13,991	5	0.36	4	0.29
112年6月份	13,958	9	0.64	7	0.50
112年7月份	13,964	11	0.79	3	0.21
112年8月份	14,017	8	0.57	5	0.36
112年9月份	14,039	9	0.64	11	0.78
112年10月份	14,060	13	0.92	4	0.28
112年11月份	14,071	5	0.36	6	0.43
112年12月份	14,055	6	0.43	6	0.43
113年1月份	14,037	14	1.00	5	0.36
113年2月份	14,020	11	0.78	7	0.50
113年3月份	14,006	8	0.57	8	0.57
南 竿 鄉	7,833	5	0.64	3	0.38
北 竿 鄉	3,107	2	0.64	3	0.97
莒 光 鄉	1,507	-	-	2	1.33
東 引 鄉	1,574	1	0.64	-	-

資料來源：民政社會處

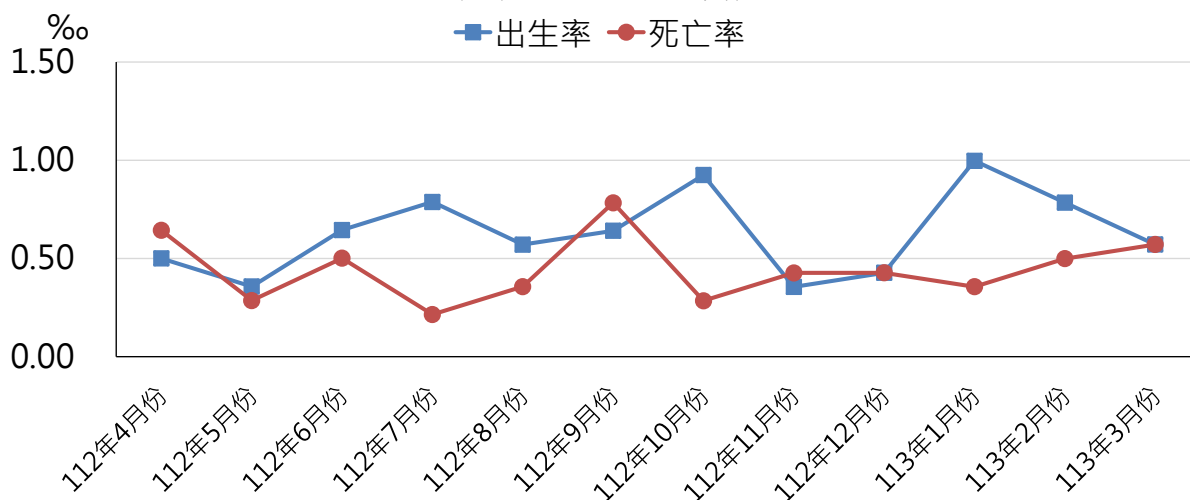
說明：

月中戶籍人口數：(上月年底戶籍人口數+本月月底戶籍人口數)÷2

出生率：(出生人數÷月中人口數)×1,000

死亡率：(死亡人數÷月中人口數)×1,000

圖五、連江縣出生率及死亡率



資料來源：民政社會處

表四.連江縣各事業機關現有員工人數統計

中華民國113年3月份

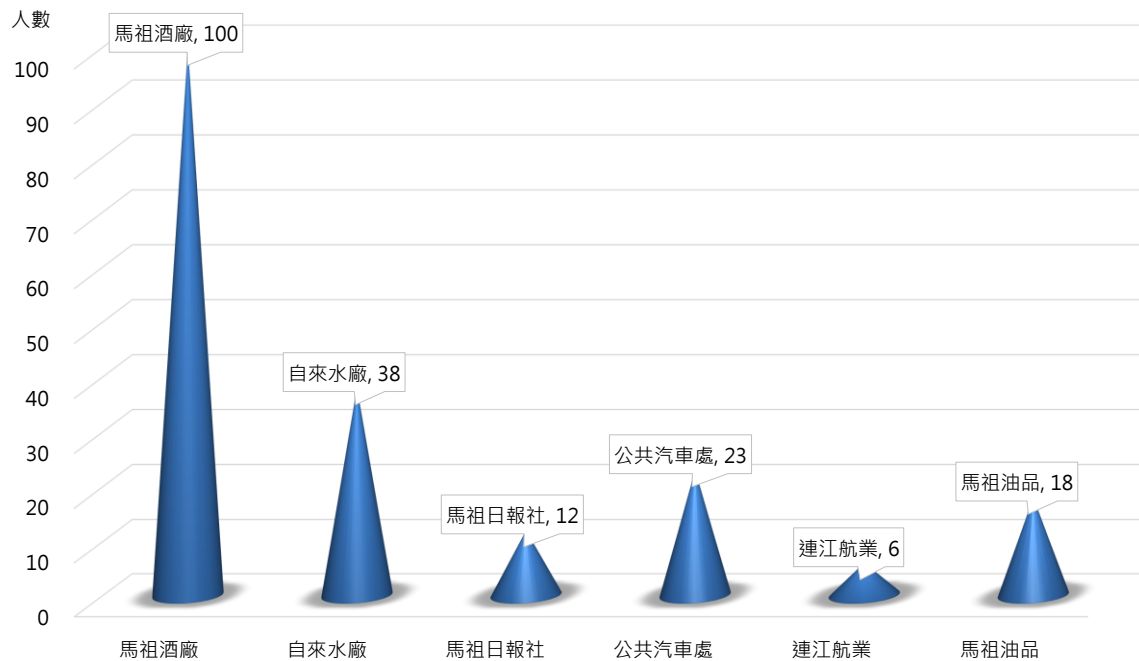
單位：人

機關別區別	主管	編制人數			預算人數			現有人數		
		計	員	工	計	員	工	計	員	工
馬祖酒廠	陳漢樹	111	37	74	108	34	74	100	32	68
自來水廠	陳志國	41	10	31	39	8	31	38	7	31
馬祖日報社	邱桂惠	15	7	8	14	6	8	12	5	7
公共汽車處	盧進發	23	8	15	23	8	15	23	8	15
連江航業	朱秀平	8	8	-	8	8	-	6	6	-
馬祖油品	林志豐	18	18	-	18	18	-	18	18	-
總計		216	88	128	210	82	128	197	76	121

資料來源：人事處D5員額資料、馬祖酒廠、連江航業、馬祖油品

附註：1.本表不含臨時人員。

圖六、連江縣各事業機關現有員工人數



資料來源：人事處

表五.連江縣各行政機關現有員工人數統計

中華民國113年3月份

單位：人

機 關 別	主 管	編 制 人 數			預 算 人 數			現 有 人 數		
		計	員	工	計	員	工	計	員	工
縣 政 府	王 忠 銘	134	122	12	126	117	9	106	97	9
警 察 局	蕭 欽 杰	132	124	8	96	90	6	85	79	6
消 防 局	曹 典 鈺	77	74	3	64	62	2	55	53	2
衛 生 局	陳 美 金	47	46	1	44	43	1	37	36	1
財 政 稅 務 局	陳 歲 金	13	13	-	13	13	-	11	11	-
環 境 資 源 局	陳 忠 義	13	12	1	13	12	1	10	9	1
交 通 旅 遊 局	劉 性 謙	20	20	-	17	17	-	14	14	-
地 政 局	陳 奕 誠	16	10	6	16	10	6	12	6	6
大 同 之 家	曹 蘭 珍*	7	5	2	7	5	2	5	4	1
港 務 處	王 廣 亞	12	10	2	10	9	1	9	8	1
戶 政 事 務 (南 竿)	馮 章 明	2	2	-	2	2	-	2	2	-
戶 政 事 務 (北 竿)	溫 秀 梅	2	2	-	2	2	-	1	1	-
戶 政 事 務 (莒 光)	賴 正 忠	2	2	-	2	2	-	2	2	-
戶 政 事 務 (東 引)	柳 宗 宏	2	2	-	2	2	-	2	2	-
家 庭 教 育 中 心	王 禮 民	1	1	-	1	1	-	1	1	-
縣 立 醫 院	張 志 華	63	60	3	43	40	3	35	33	2
介 壽 國 中 小	吳 健 忠	12	9	3	10	9	1	10	9	1
中 正 國 中 小	林 元 忠	10	8	2	8	7	1	8	7	1
中 山 國 中	蕭 建 福	8	6	2	7	5	2	6	5	1
敬 恆 國 中 小	陳 其 俊	9	7	2	7	6	1	6	5	1
東 引 國 中 小	鄭 子 駿	10	7	3	9	6	3	7	5	2
仁 愛 國 小	陳 君 業	3	1	2	1	1	-	1	1	-
塘 岐 國 小	陳 功 德	3	1	2	2	1	1	2	1	1
東 莒 國 小	劉 碧 雲	2	1	1	2	1	1	2	1	1
南 竿 鄉 公 所	林 志 東	36	24	12	33	21	12	32	20	12
北 竿 鄉 公 所	吳 金 平	29	21	8	26	18	8	23	16	7
莒 光 鄉 公 所	陳 樂 禮	26	20	6	23	17	6	19	15	4
東 引 鄉 公 所	林 德 建	19	16	3	17	14	3	10	8	2
總 計		710	626	84	603	533	70	513	451	62

資料來源：人事處

附註：

- 1.本表不含約僱人員和清潔工
- 2.註*為暫代

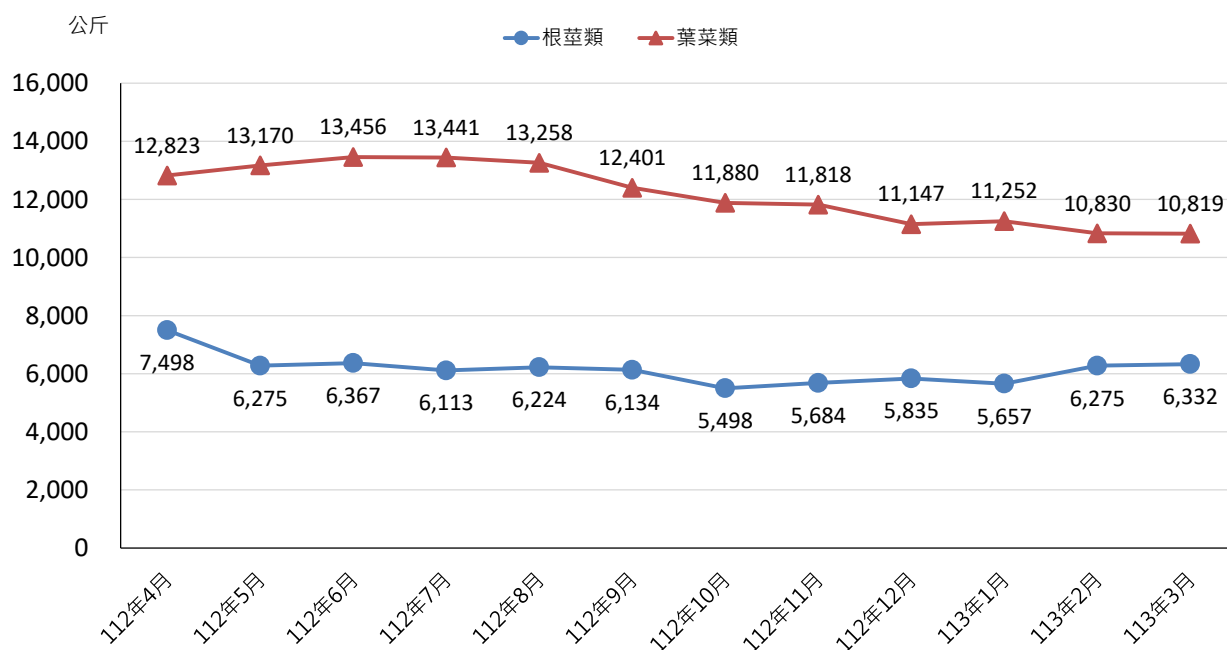
表六.連江縣主要農產品產量及種植面積

單位：公頃·公斤

年 別	根 莖 類		葉 菜 類	
	面 積	產 量	面 積	產 量
112年4月	10.01	7,498	23.53	12,823
112年5月	10.01	6,275	23.53	13,170
112年6月	12.01	6,367	23.53	13,456
112年7月	12.01	6,113	26.54	13,441
112年8月	12.01	6,224	26.53	13,258
112年9月	12.00	6,134	26.53	12,401
112年10月	11.01	5,498	28.53	11,880
112年11月	13.01	5,684	27.53	11,818
112年12月	11.01	5,835	24.53	11,147
113年1月	9.01	5,657	26.53	11,252
113年2月	9.01	6,275	24.53	10,830
113年3月	8.00	6,332	24.53	10,819
本月較上月增減%	-11.13	0.91	-0.01	-0.10

資料來源：各鄉公所

圖七、連江縣主要農產品產量



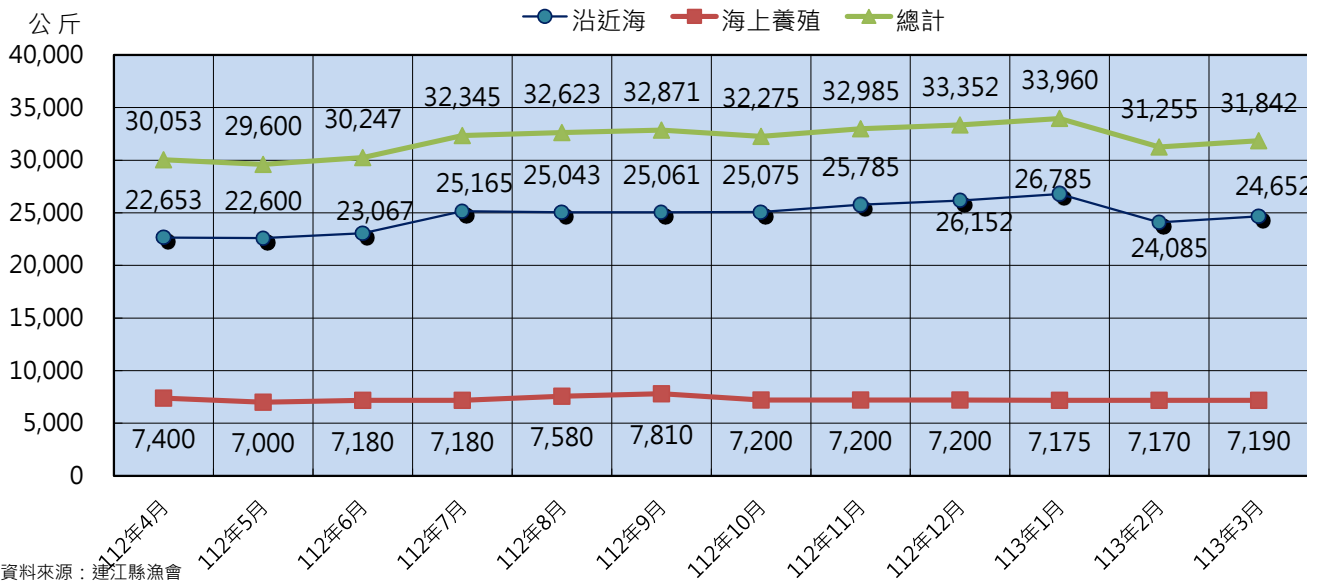
資料來源：各鄉公所

表七.連江縣漁業概況

年月別	漁獲量(公斤)		
	近沿岸	海上養殖	總計
112年4月	22,653	7,400	30,053
112年5月	22,600	7,000	29,600
112年6月	23,067	7,180	30,247
112年7月	25,165	7,180	32,345
112年8月	25,043	7,580	32,623
112年9月	25,061	7,810	32,871
112年10月	25,075	7,200	32,275
112年11月	25,785	7,200	32,985
112年12月	26,152	7,200	33,352
113年1月	26,785	7,175	33,960
113年2月	24,085	7,170	31,255
113年3月	24,652	7,190	31,842
本月較上月增減%	2.35	0.28	1.88

資料來源：連江縣漁會

圖八、連江縣漁獲量統計



表八.連江縣現有家畜(禽)頭(隻)數

中華民國113年3月份

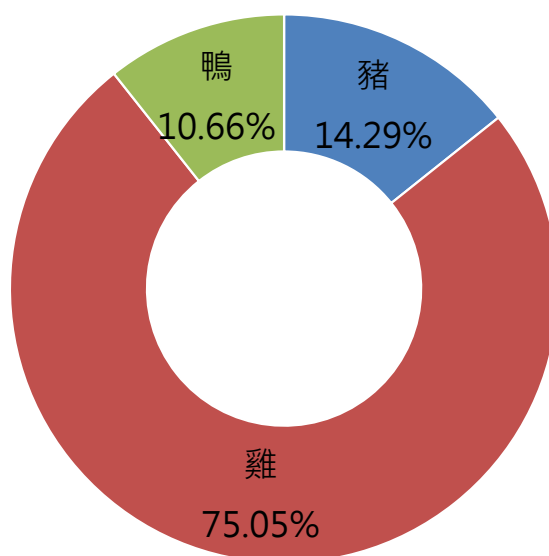
單位：隻、頭

單位別	家畜				家禽		
	豬	牛	鹿	羊	雞	鴨	鵝
南竿鄉	27	-	-	-	32	-	-
北竿鄉	-	-	-	-	70	15	-
莒光鄉	-	-	-	-	200	35	-
東引鄉	40	-	-	-	50	-	-
總計	67	-	-	-	352	50	-

資料來源：各鄉公所

圖九、連江縣現有家畜(禽)頭(隻)數

■ 豬 ■ 雞 ■ 鴨



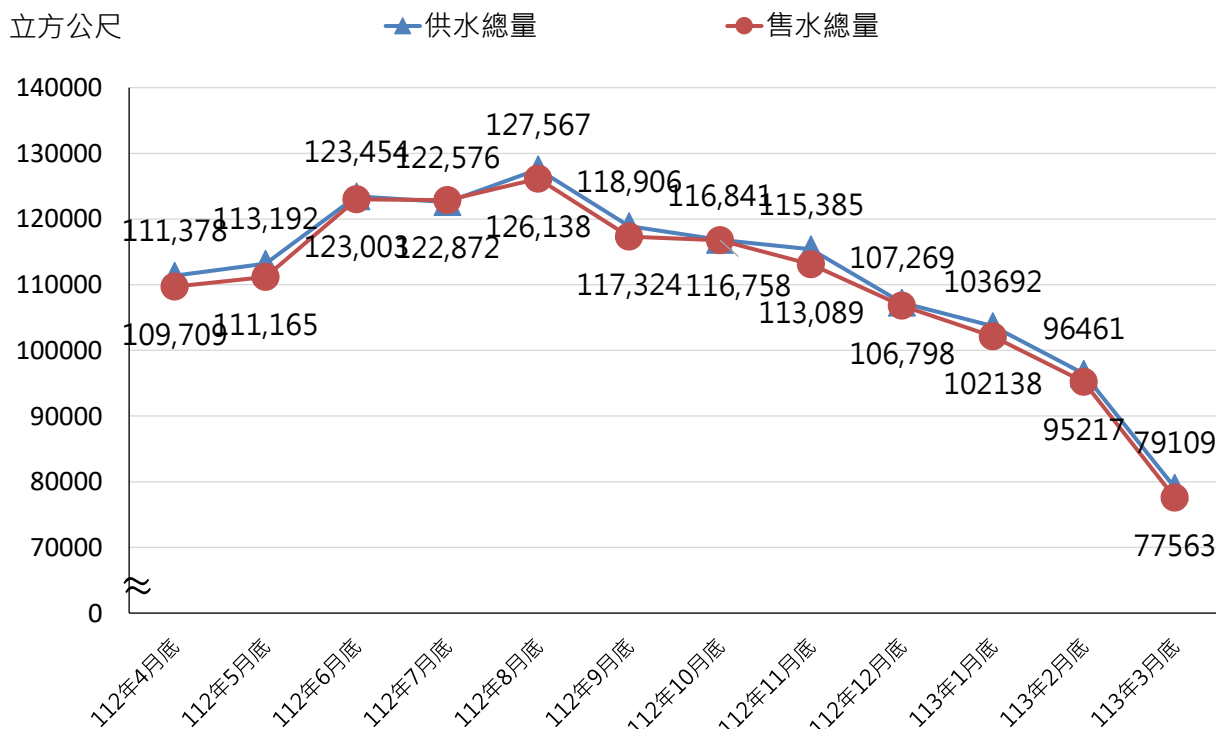
資料來源：各鄉公所

表九.連江縣自來水配水量

年 月 別	供 水 總 量 (立方公尺)	售 水 總 量 (立方公尺)	實際供水 戶數	實際供水 人數	用 水 普 及 率 %		漏 水 率 %
					佔供水區 戶 數	佔供水區 人 口	
112年4月底	111,378	109,709	2,989	11,473	81.40	82.01	1.50
112年5月底	113,192	111,165	2,999	11,486	81.52	82.11	1.79
112年6月底	123,454	123,003	3,002	11,490	81.52	82.11	0.37
112年7月底	122,576	122,872	3,009	11,475	81.39	82.01	-0.24
112年8月底	127,567	126,138	3,011	11,505	81.49	82.15	1.12
112年9月底	118,906	117,324	3,015	11,529	81.51	82.19	1.33
112年10月底	116,841	116,758	3,202	12,167	86.63	86.60	0.07
112年11月底	115,385	113,089	3,204	12,196	86.59	86.67	1.99
112年12月底	107,269	106,798	3,207	12,194	86.56	86.66	0.44
113年1月底	103,692	102,138	3,210	12,195	86.83	86.87	1.50
113年2月底	96,461	95,217	3,211	12,161	86.48	86.65	1.29
113年3月底	79,109	77,563	3,211	12,135	86.27	86.65	1.95
本月較上月增減%	-17.99	-18.54	0.00	-0.21	-0.24	0.00	51.16

資料來源：連江縣自來水廠

圖十、連江縣自來水供水及售水總量



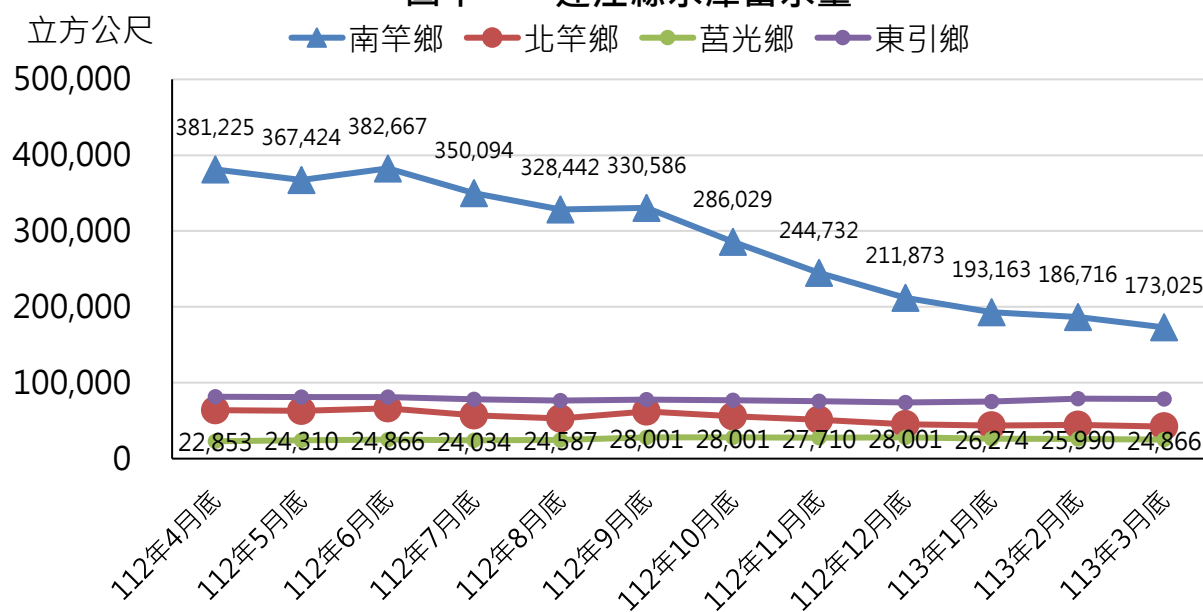
資料來源：連江縣自來水廠

表十.連江縣水庫蓄水量

年 月 別	水庫蓄水量(公噸)			
	南竿鄉	北竿鄉	莒光鄉	東引鄉
112年4月底	381,225	63,776	22,853	81,556
112年5月底	367,424	63,199	24,310	81,157
112年6月底	382,667	66,251	24,866	80,957
112年7月底	350,094	57,076	24,034	78,065
112年8月底	328,442	52,917	24,587	76,401
112年9月底	330,586	62,334	28,001	77,965
112年10月底	286,029	55,956	28,001	76,782
112年11月底	244,732	51,010	27,710	75,640
112年12月底	211,873	45,402	28,001	74,038
113年1月底	193,163	43,700	26,274	75,169
113年2月底	186,716	44,353	25,990	79,062
113年3月底	173,025	42,275	24,866	78,563
本月較上月增減%	-7.33	-4.69	-4.32	-0.63

資料來源：連江縣自來水廠

圖十一、連江縣水庫蓄水量



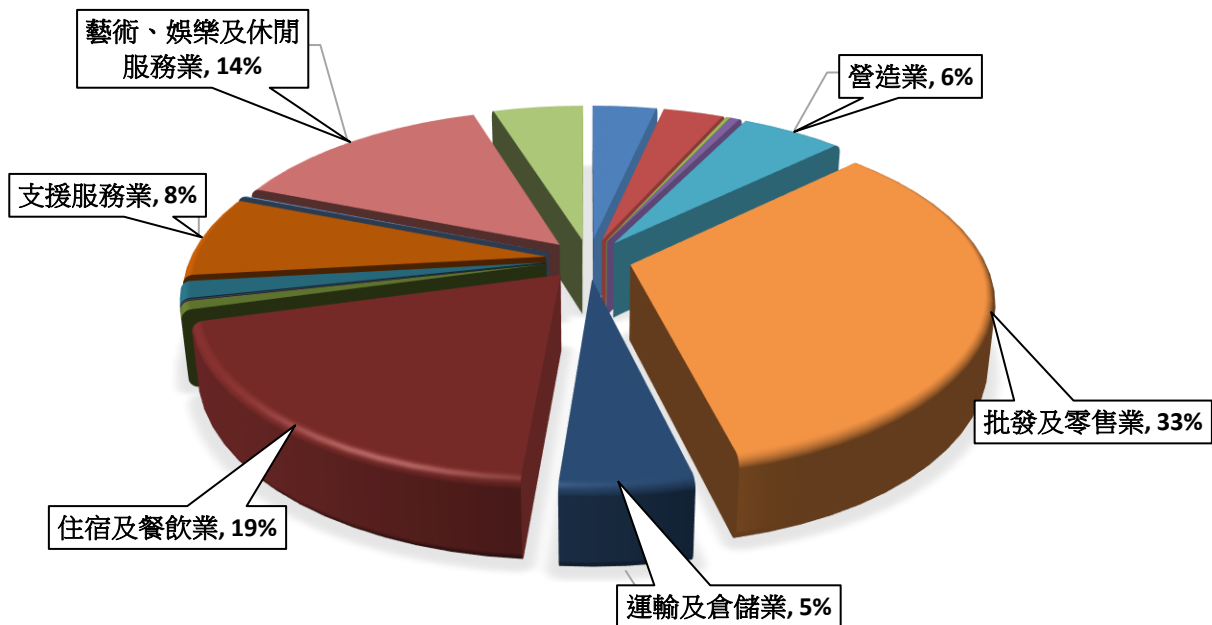
資料來源：連江縣自來水廠

表十一.連江縣商店種類及家數

	113年2月底家數	113年3月底家數	本月較上月增減%
總計	992	994	0.20
農、林、漁、牧業	34	34	-
礦業及土石採取業	-	-	-
製造業	31	32	3.23
電力及燃氣供應業	2	2	-
用水供應及污染整治業	5	5	-
營造業	54	54	-
批發及零售業	332	332	-
運輸及倉儲業	50	50	-
住宿及餐飲業	192	193	0.52
資訊及通訊傳播業	8	8	-
金融及保險業	1	1	-
不動產業	1	1	-
專業科學及技術服務業	16	16	-
支援服務業	77	77	-
公共行政及國防；強制性社會安全	-	-	-
教育服務業	1	1	-
醫療保健及社會工作服務業	-	-	-
藝術、娛樂及休閒服務業	140	140	-
其他服務業	48	48	-

資料來源：產業發展處

圖十二、連江縣商店種類及比例



資料來源：產業發展處

表十二、連江縣旅客概況

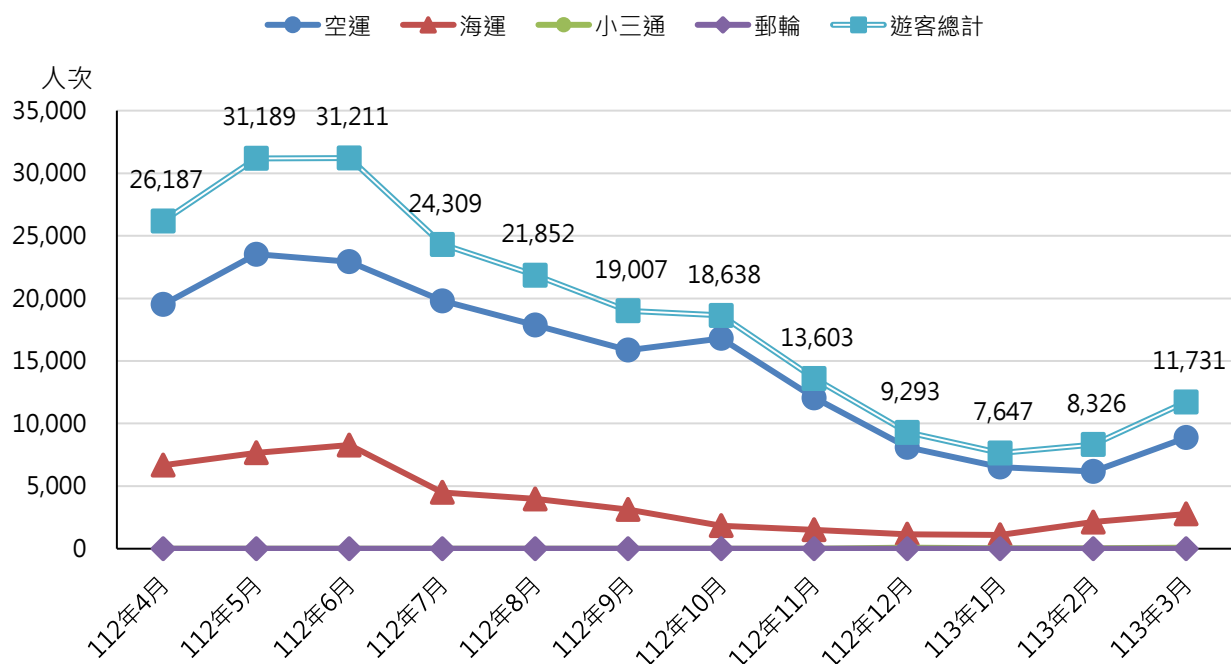
年(月)別	空運 (人次)	海運 (人次)	小三通 (人次)	郵輪 (人次)	遊客總計 (人次)
112年4月	19,517	6,670	-	-	26,187
112年5月	23,530	7,659	-	-	31,189
112年6月	22,928	8,283	-	-	31,211
112年7月	19,808	4,501	-	-	24,309
112年8月	17,870	3,982	-	-	21,852
112年9月	15,871	3,136	-	-	19,007
112年10月	16,798	1,840	-	-	18,638
112年11月	12,060	1,508	35	-	13,603
112年12月	8,101	1,151	41	-	9,293
113年1月	6,521	1,100	26	-	7,647
113年2月	6,166	2,127	33	-	8,326
113年3月	8,877	2,771	83	-	11,731
本月較上月增減%	43.97	30.28	151.52	-	40.90

資料來源：馬祖國家風景管理處

備註：1.小三通統計目前因未開放大陸地區人民未經第三地直接赴台旅遊，故小三通人次目前僅將港澳及外國籍人士納入。

2.我國籍人數如非馬祖居民則已於台灣至馬祖間海空運人次予以統計，故未重複計算。

圖十三、連江縣遊客數量



資料來源：馬祖國家風景管理處

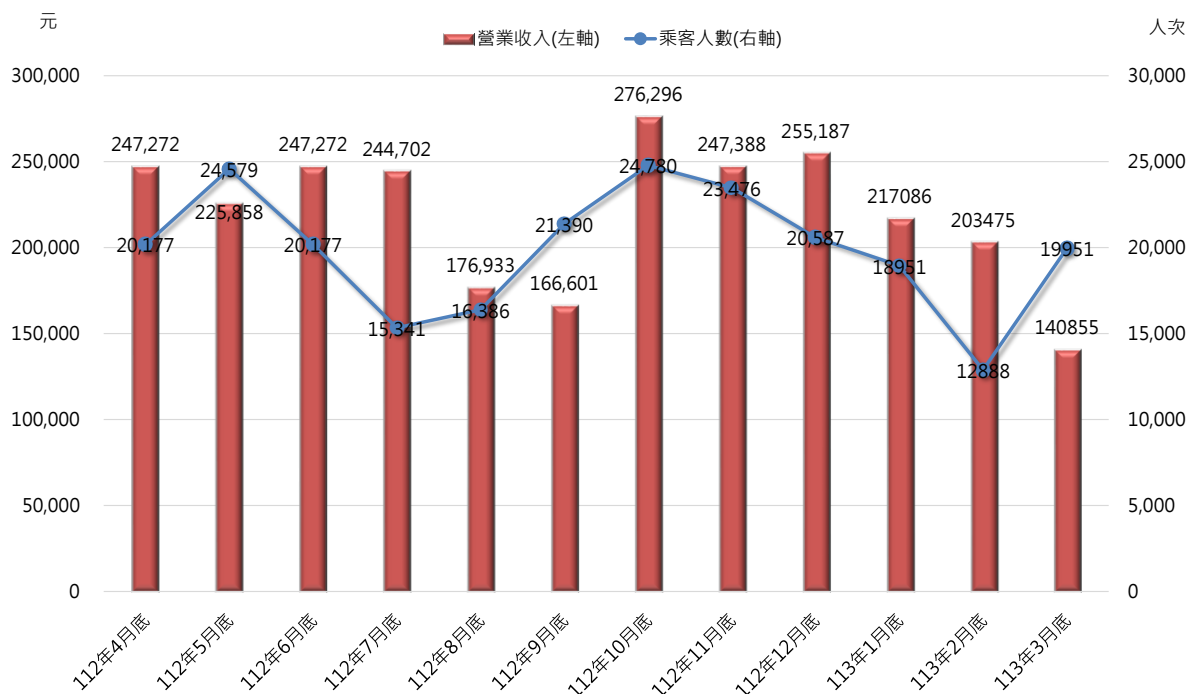
表十三.連江縣公車處營運概況

中華民國113年3月份

年 別	營業車輛 (輛)	行駛路線 (路)	行駛班次 (次)	乘客人數 (人次)	營業收入 (元)	平均每次 客運人數 (人)	平均 每輛每次 客運收入 (元)
112年4月底	36	雙線	3,230	20,177	247,272	6.25	76.55
112年5月底	36	雙線	3,392	24,579	225,858	7.25	66.59
112年6月底	36	雙線	3,230	20,177	247,272	6.25	76.55
112年7月底	36	雙線	2,728	15,341	244,702	5.62	89.70
112年8月底	36	雙線	2,806	16,386	176,933	5.84	63.06
112年9月底	36	雙線	2,794	21,390	166,601	7.66	59.63
112年10月底	36	雙線	2,884	24,780	276,296	8.59	95.80
112年11月底	36	雙線	2,904	23,476	247,388	8.08	85.19
112年12月底	36	雙線	2,958	20,587	255,187	6.96	86.27
113年1月底	36	雙線	2,924	18,951	217,086	6.48	74.24
113年2月底	36	雙線	2,628	12,888	203,475	4.90	77.43
113年3月底	36	雙線	2,944	19,951	140,855	6.78	47.84
本月較上月增減%	-	-	12.02	54.80	-30.78	38.19	-38.21

資料來源：連江縣交通旅遊局

圖十四、連江縣公車營運概況



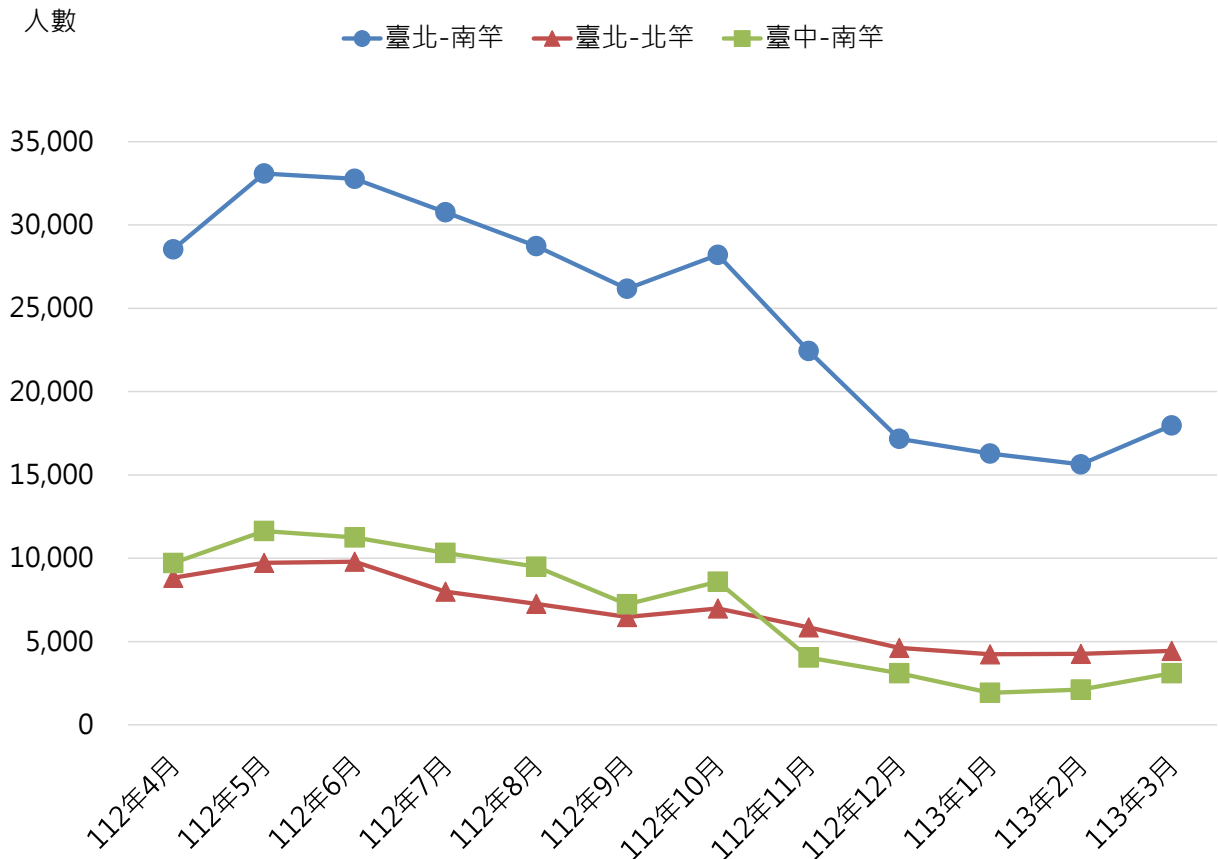
資料來源：連江縣交通旅遊局

表十四.連江縣航線飛機載客狀況

年 別	航線	飛 行 班 次	可 售 座 位	載 客 人 數	載 客 率
112年4月份	臺北-南竿	462	32,340	28,538	88.20
	臺北-北竿	158	9,954	8,820	88.60
	臺中-南竿	150	10,500	9,708	92.50
112年5月份	臺北-南竿	514	35,980	33,091	92.00
	臺北-北竿	170	10,710	9,725	90.80
	臺中-南竿	174	12,180	11,631	95.50
112年6月份	臺北-南竿	506	35,420	32,776	92.50
	臺北-北竿	172	10,836	9,792	90.40
	臺中-南竿	170	11,900	11,247	94.50
112年7月份	臺北-南竿	512	35,840	30,772	85.86
	臺北-北竿	170	10,710	7,995	74.65
	臺中-南竿	170	11,900	10,320	86.72
112年8月份	臺北-南竿	516	36,120	28,735	79.60
	臺北-北竿	174	10,962	7,258	66.20
	臺中-南竿	180	12,600	9,487	75.30
112年9月份	臺北-南竿	482	33,740	26,168	77.60
	臺北-北竿	160	10,080	6,478	64.30
	臺中-南竿	148	10,360	7,239	69.90
112年10月份	臺北-南竿	488	34,160	28,205	82.60
	臺北-北竿	170	10,710	6,986	65.20
	臺中-南竿	162	11,340	8,592	75.80
112年11月份	臺北-南竿	358	25,060	22,432	89.50
	臺北-北竿	118	7,434	5,848	78.70
	臺中-南竿	60	4,200	4,038	96.10
112年12月份	臺北-南竿	302	21,140	17,164	81.19
	臺北-北竿	118	7,434	4,622	62.17
	臺中-南竿	56	3,920	3,103	79.16
113年1月份	臺北-南竿	296	20,720	16,281	78.58
	臺北-北竿	112	7,056	4,237	60.05
	臺中-南竿	32	2,240	1,922	85.80
113年2月份	臺北-南竿	256	17,920	15,634	87.24
	臺北-北竿	86	5,418	4,256	78.55
	臺中-南竿	36	2,520	2,119	84.09
113年3月份	臺北-南竿	304	21,280	17,976	84.50
	臺北-北竿	106	6,678	4,443	66.50
	臺中-南竿	52	3,640	3,102	85.20

資料來源：民航局

圖十五、連江縣航線飛機載客人數



資料來源：民航局

表十五.福澳港進出港旅客概況

中華民國113年3月份

單位：艘次/人次

航線別		總計	國內航線				大陸地區			
			我國籍	大陸籍	外國籍	其他	我國籍	大陸籍	外國籍	其他
進港	艘次	71	26	-	-	-	15	30	-	-
	旅客人數	6,514	5,394	-	-	-	438	682	-	-
出港	艘次	73	27	-	-	-	16	30	-	-
	旅客人數	4,508	3,232	-	-	-	615	661	-	-
總計	艘次	144	53	-	-	-	31	60	-	-
	旅客人數	11,022	8,626	-	-	-	1,053	1,343	-	-

資料來源：港務處

表十六.福澳港進出港船舶概況

中華民國113年3月份

單位：艘次/人次/公噸

航線別		總計	國內航線				大陸地區			
			我國籍	大陸籍	外國籍	其他	我國籍	大陸籍	外國籍	其他
進港	艘次	183	98	-	1	-	54	30	-	-
	總噸位	211,292	184,899	-	28	-	20,891	5,474	-	-
	載貨噸數	15,201	13,033	-	-	-	2,169	-	-	-
出港	艘次	171	113	-	-	-	28	30	-	-
	總噸位	203,820	178,838	-	-	-	19,507	5,474	-	-
	載貨噸數	2,707	2,693	-	-	-	14	-	-	-
總計	艘次	354	211	-	1	-	82	60	-	-
	總噸位	415,111	363,737	-	28	-	40,398	10,948	-	-
	載貨噸數	17,908	15,726	-	-	-	2,182	-	-	-

資料來源：港務處

表十七.福澳港裝卸貨物噸數

中華民國113年3月份

單位：公噸

航線別 貨品名稱	總 計		國內航線		大陸航線	
	進 港 (卸)	出 港 (裝)	進港(卸)	出港(裝)	進港(卸)	出港(裝)
雜 貨	5,721	2,661	3,655	2,655	2,065	6
農 產 品	-	-	-	-	-	-
漁 產 品	-	-	-	-	-	-
建 材	4,217	-	4,114	-	103	-
水 泥	-	-	-	-	-	-
砂 石	5,172	-	5,172	-	-	-
酒	-	14	-	-	-	14
郵 件	92	32	92	32	-	-
油 品	-	-	-	-	-	-
水	-	-	-	-	-	-
食 品	-	-	-	-	-	-
總 計	15,201	2,707	13,033	2,687	2,169	19

資料來源：港務處

表十八.福澳港進港船舶種類

中華民國113年3月份

單位：艘次；噸；公噸

航線別 船舶種類		總 計	國內航線	大陸航線
		艘 次	75	12
客 輪	總 噸 位	12,600	2,260	10,340
	貨 物 噸 數	-	-	-
	艘 次	26	26	-
客 貨 輪	總 噸 位	134,736	134,736	-
	貨 物 噸 數	938	938	-
	艘 次	80	59	21
貨 輪	總 噸 位	59,356	43,331	16,025
	貨 物 噸 數	14,264	12,095	2,169
	艘 次	2	2	-
其 他 專 用 輪	總 噸 位	4,600	4,600	-
	貨 物 噸 數	-	-	-
	艘 次	183	99	84
總 計	總 噸 位	211,292	184,927	26,365
	貨 物 噸 數	15,201	13,033	2,169

資料來源：港務處

表十九.連江縣縣庫收入概況

中華民國113年3月份

單位：新台幣元

歲 入 科 目	預 算 數	本 月 份 實 收 數	本 月 底 實 收 累 計 數	占 各 科 目 預 算 百 分 比 (%)
總 計	4,215,453,000	271,584,843	921,206,952	21.85
稅課收入	781,058,000	59,054,514	275,728,753	35.30
菸酒稅	76,602,000	6,212,418	12,424,836	16.21998903
統籌分配稅	681,156,000	51,826,000	259,078,768	38.04
印花稅	4,000,000	382,857	3,047,341	76.183525
使用牌照稅	9,000,000	270,410	587,407	6.526744444
地價稅	2,500,000	-	4,725	0.189
土地增值稅	4,800,000	361,426	584,273	12.17235417
房屋稅	3,000,000	1,403	1,403	0.046766667
罰款及賠償收入	5,120,000	224,372	384,754	7.51
規費收入	36,680,000	2,246,995	6,449,772	17.58
財產收入	16,794,000	4,271,649	11,496,869	68.46
營業盈餘及事業收入	11,877,000	-	-	-
補助及協助收入	3,167,509,000	205,429,041	626,245,816	19.77
捐獻及贈與收入	185,000,000	-	-	-
其他收入	11,415,000	358,272	900,988	7.89

資料來源：主計處

表二十.連江縣縣庫支出概況

中華民國113年3月份

單位：新台幣元

歲 出 科 目	預 算 數	本 月 份 支 出 數	本 月 底 支 出 累 計 數	占 各 科 目 預 算 百 分 比 (%)
總 計	4,431,745,000	238,235,854	979,305,986	22.10
行政支出	283,851,000	18,051,740	76,480,121	26.94
立法支出	67,937,000	4,476,738	22,030,517	32.43
民政支出	214,992,000	14,822,817	57,535,275	26.76
警政支出	206,344,000	11,029,708	60,860,600	29.49
財務支出	30,613,000	1,803,481	8,750,804	28.59
教育支出	1,011,543,000	80,018,000	268,421,000	26.54
文化支出	224,741,000	6,996,127	49,909,225	22.21
農業支出	482,220,000	15,239,345	60,914,550	12.63
工業支出	9,780,000	151,262	532,486	5.44
交通支出	592,973,000	30,436,374	122,178,221	20.60
其他經濟服務支出	596,274,000	15,248,554	127,773,792	21.43
社會保險支出	1,829,000	131,273	228,167	12.47
社會救助支出	10,270,000	771,058	2,071,470	20.17
福利服務支出	142,723,000	6,581,535	33,113,465	23.20
醫療保健支出	363,543,000	25,837,855	66,131,165	18.19
環境保護支出	36,573,000	2,627,915	7,708,596	21.08
退休撫卹給付支出	61,819,000	3,242,672	13,677,532	22.13
債務付息支出	600,000	-	-	-
專案補助支出	3,000,000	-	-	-
其他支出	30,720,000	769,400	989,000	-
災害準備金	44,400,000	-	-	-
第二預備金	15,000,000	-	-	-

資料來源：主計處

表二十一.連江縣歲出預算執行情形

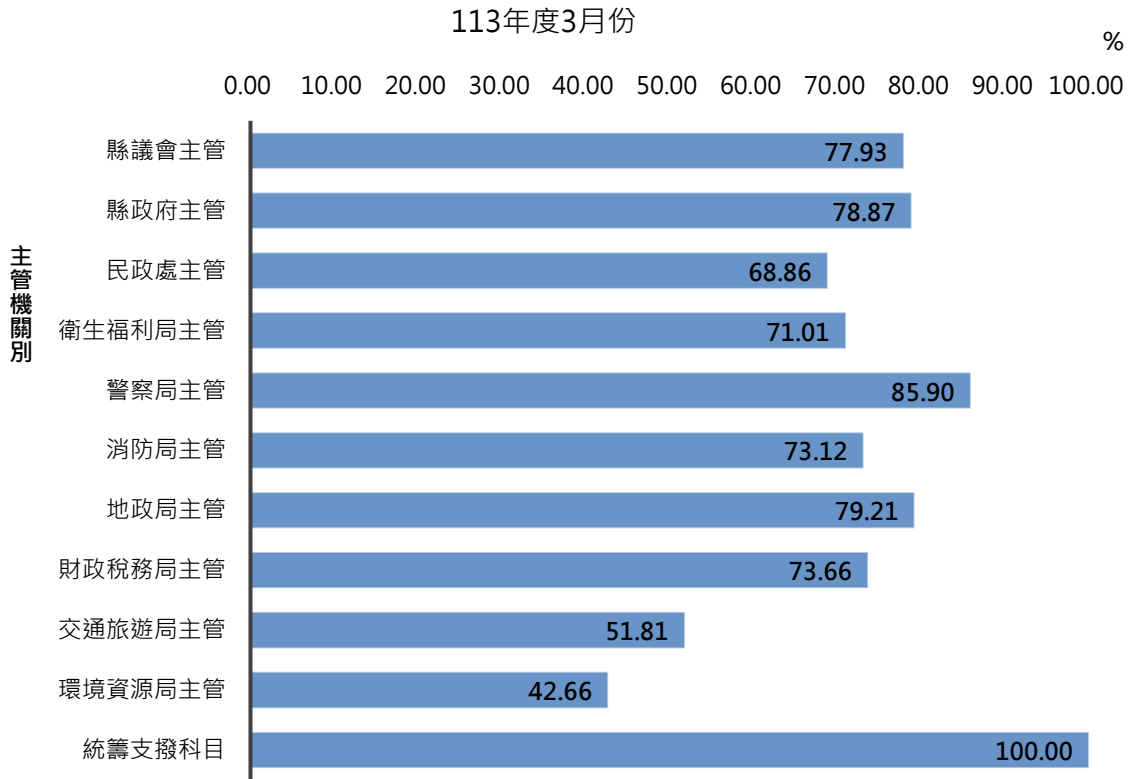
中華民國113年3月份

單位：新台幣元

主管機關別	預算數	累計分配數	累計執行數	小計(累計執行數+預收(付)數)	執行率(%)
總計	4,431,745,000	1,378,245,532	905,562,477	976,001,986	70.81
一、經常門合計	3,056,843,000	1,098,526,532	726,911,645	765,039,258	69.64
縣議會主管	67,609,000	27,555,000	21,448,517	21,472,517	77.93
縣政府主管	1,399,812,000	481,428,000	362,270,161	379,685,286	78.87
民政處主管	39,857,000	16,038,000	11,043,569	11,043,569	68.86
衛生福利局主管	280,114,000	89,650,000	58,117,354	63,658,008	71.01
警察局主管	180,595,000	70,168,000	49,180,361	60,271,606	85.90
消防局主管	125,603,000	52,440,000	38,309,460	38,344,460	73.12
地政局主管	30,659,000	12,009,000	9,512,039	9,512,039	79.21
財政稅務局主管	30,856,000	11,555,000	8,511,804	8,511,804	73.66
交通旅遊局主管	542,481,000	219,482,000	113,708,741	113,708,741	51.81
環境資源局主管	251,718,000	103,535,000	40,143,107	44,164,696	42.66
統籌支撥科目	67,539,000	14,666,532	14,666,532	14,666,532	100.00
第二預備金	25,000,000	-	-	-	-
二、資本門合計	1,374,902,000	279,719,000	178,650,832	210,962,728	75.42
縣議會主管	328,000	160,000	158,000	158,000	98.75
縣政府主管	1,023,141,000	240,756,000	161,960,493	194,112,993	80.63
衛生福利局主管	25,749,000	3,150,000	2,273,157	2,273,157	72.16
警察局主管	17,943,000	300,000	288,994	288,994	96.33
消防局主管	80,000	500,000	-	-	-
地政局主管	3,357,000	80,000	40,000	40,000	50.00
財政稅務局主管	57,475,000	-	-	-	-
交通旅遊局主管	119,000,000	300,000	163,505	163,505	54.50
環境資源局主管	44,400,000	30,223,000	13,766,683	13,926,079	46.08
統籌支撥科目	44,400,000	4,250,000	-	-	-

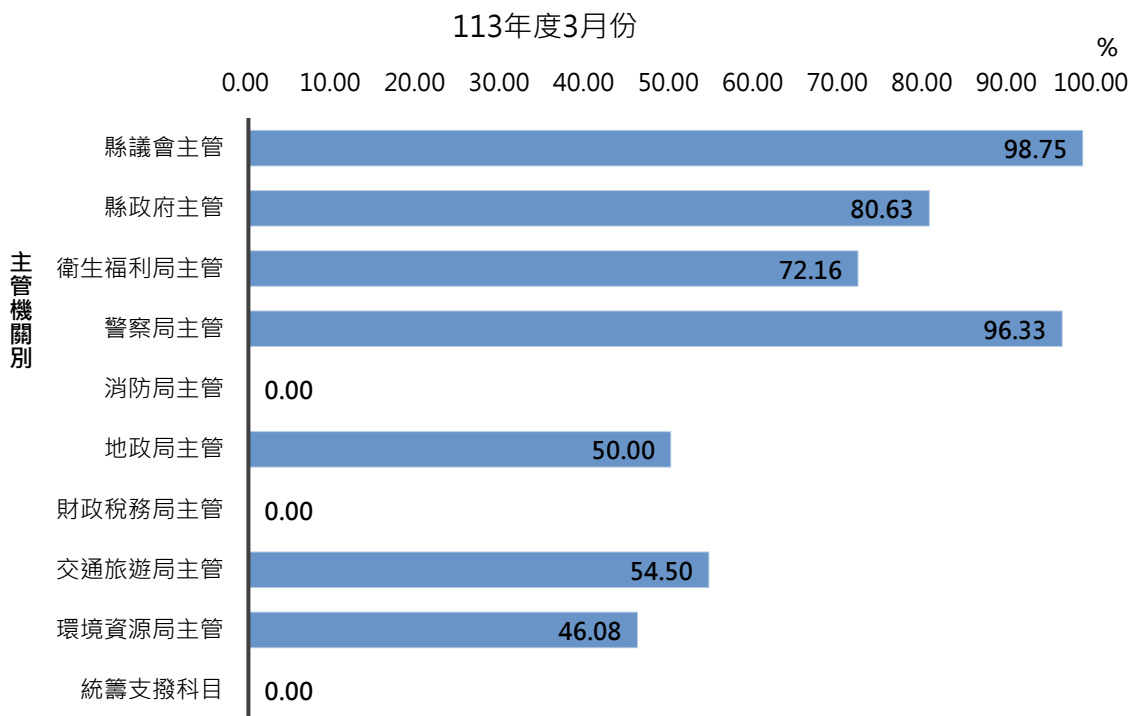
資料來源：主計處

圖十六、歲出預算執行率(經常門)



資料來源：主計處

圖十七、歲出預算執行率(資本門)



資料來源：主計處

備註：歲出預算執行率=(累計執行數+預收(付)數)/累計分配數*100