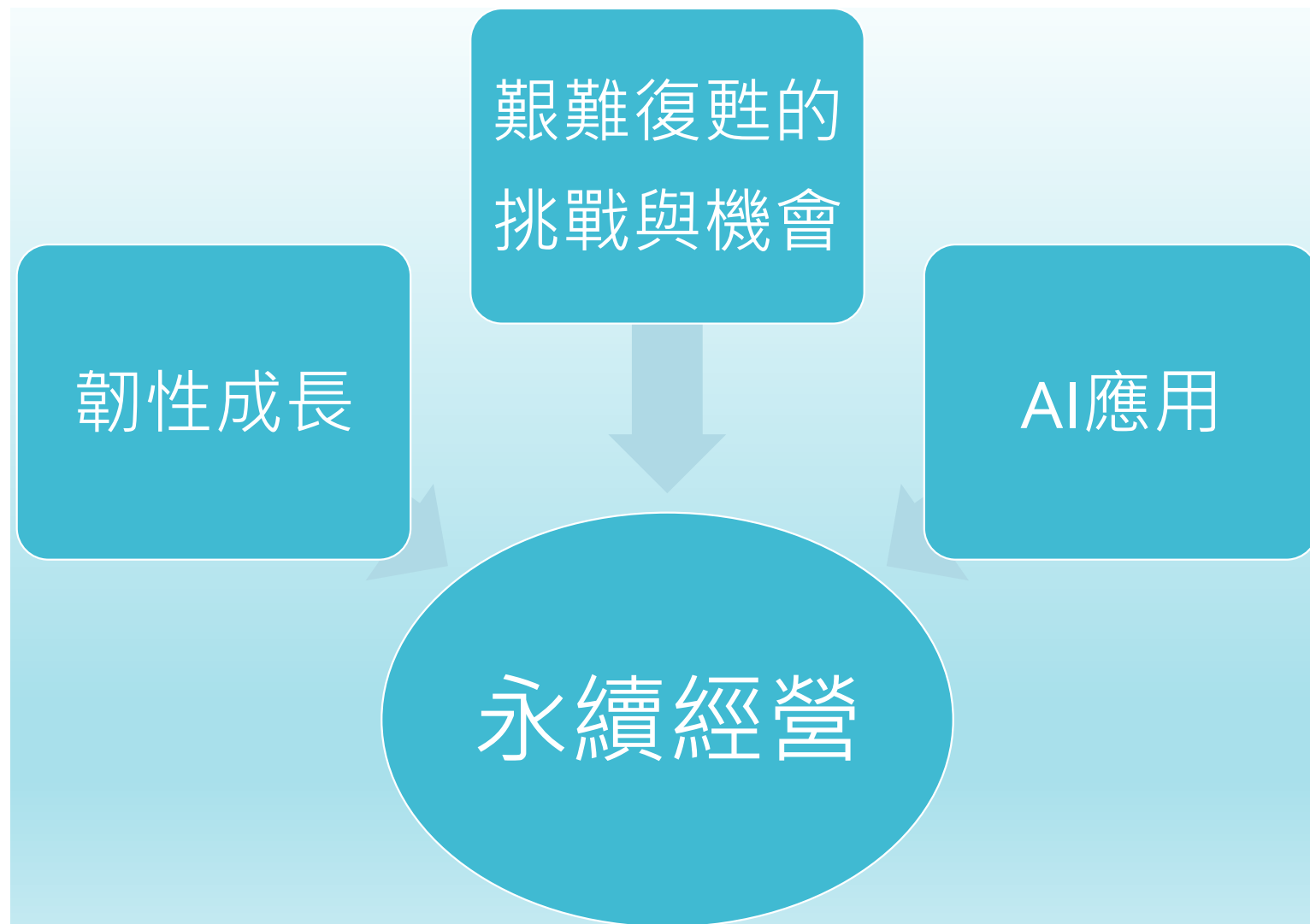


天下經濟論壇心得分享

永續經營

交通旅遊局 技士 劉昌泰

在艱難復甦時代的挑戰與機會中，具有韌性成長與懂得AI應用，才能永續經營



永續發展新的未來：AI作為工具，共創營運韌性。

- 隨著時代的演進，永續發展成為全球各界共同關注的議題。
- 在面對營運韌性、永續ESG、人口變化以及人口紅利不再的挑戰時，人工智慧（AI）被視為一個強大的工具，能夠幫助我們共同開創永續發展的新未來。



營運韌性



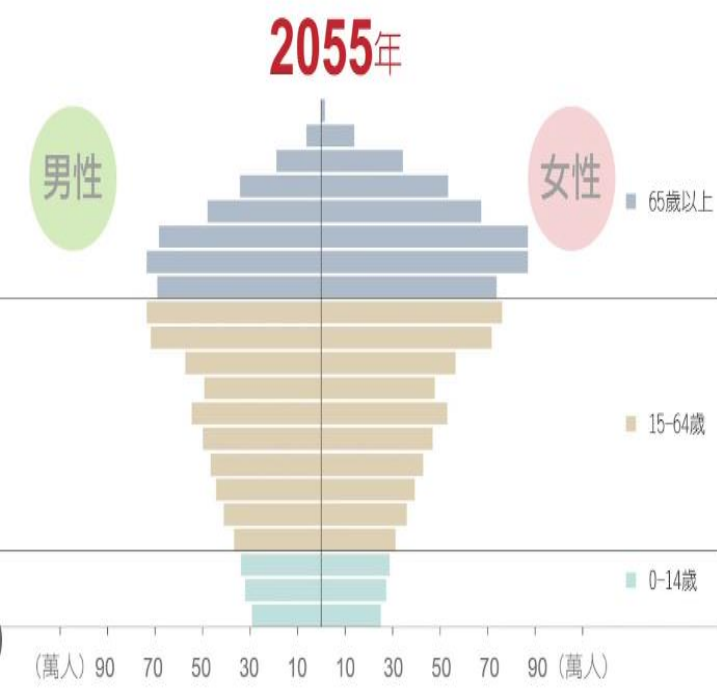
- 營運韌性，是指企業在遭遇挑戰時能夠持續調整和適應的能力。
- 而AI的運用，在幫助企業建立更有效率的生產與管理流程上有著巨大的潛力。
- 例如，透過AI分析大數據，企業能夠更準確地預測市場需求，優化供應鏈和庫存管理，進而提高產品交付效率和降低浪費。
- AI的自動化特性也能幫助企業減少重複性勞動，讓員工有更多時間投入到創新和價值創造的工作上，提升整體競爭力。

永續ESG



- 永續ESG（環境、社會、公司治理）是企業在發展過程中應該考慮的三大面向。
- AI技術的應用將成為實現ESG目標的重要工具。
- 例如，在環境方面，AI可以應用於能源管理、廢物處理、碳排放監測等領域，幫助企業實現更環保的運營。
- 在社會方面，AI能夠協助企業更好地了解消費者需求，提供更符合社會期望的產品和服務。
- 在公司治理方面，AI可以幫助企業建立更透明、更高效的管理體系，提高決策的準確性和公正性。

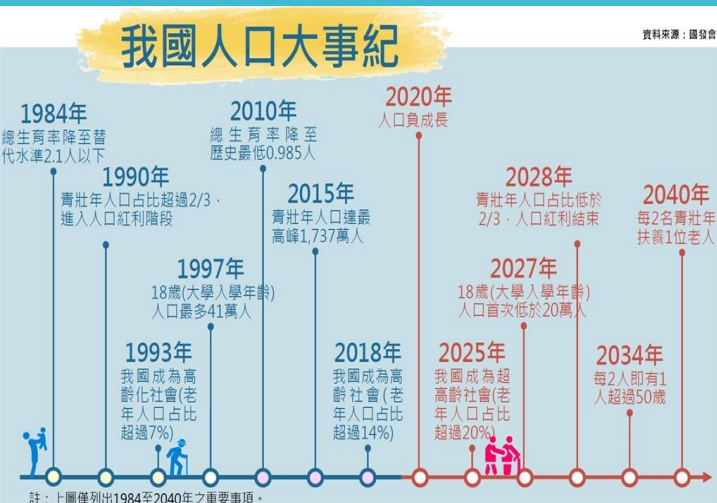
人口變化



- 人口變化是一個全球性的趨勢，隨著推估2025年臺灣邁入超高齡社會和人口結構的改變，將對社會和經濟帶來巨大影響。
- AI在醫療、健康等領域的應用，可以提供更加個性化的醫療服務，幫助患者提早發現病情並進行預防性治療。
- 同時，AI還能協助銀髮產業的發展，創造更多針對老年人的智慧化產品和服務，提升老年生活的質量和便利性。

人口紅利不再

- 過去的時代，人口紅利是經濟發展的重要推動力，然而，隨著人口變化，人口紅利不再是顯著的優勢。
- AI不會取代人，而是與人合作，提升人類的工作效率和生活品質。
- 善於利用AI工具低成本、高效率、多語言的特質將會大幅提升工作效能，並在人與人之間創造更大的生產力差距。
- 如同騎腳踏車的人比步行的人行進的更快，那些能夠適應並利用AI的人將會以驚人的速度前進。



總結

- 總結來說，AI作為工具端，確實能夠幫助我們共創營運韌性、實現永續ESG目標、應對人口變化以及突破人口紅利的限制。
- 然而，AI的成功與否還取決於使用者如何運用它。

天下雜誌 CWOF
CommonWealth Magazine CommonWealth Economic Forum
SUMMER

慢復甦 硬決策

韌性 · 智能 —— 新效率

2023 天下經濟論壇 夏季場

總結

- 交通應用：
- AI多語言客服
- 停車場數據蒐集分析(車位周轉率、車位使用率)
- 公車使用者旅次起訖點與時間分布蒐集分析。
- 觀光應用-AI旅館服務、。

天下雜誌 CWOF
Commonwealth Economic Forum
MAGAZINE SUMMER

慢復甦 硬決策

韌性 · 智能 —— 新效率

2023 天下經濟論壇 夏季場

總結

- 觀光應用：
- AI多語言客服
- AI旅館服務
- 智慧導覽

天下雜誌 CWOF
CommonWealth Magazine CommonWealth Economic Forum
SUMMER

慢復甦 硬決策

韌性 · 智能 —— 新效率

2023 天下經濟論壇 夏季場

總結

- 增加海大青年進入公部門成長學習的機會，將AI應用於創新、永續和人類福祉的產官學領域，共同開創一個更加美好、永續發展的未來。

天下雜誌 CWOF
CommonWealth Magazine CommonWealth Economic Forum
SUMMER

慢復甦 硬決策

韌性 · 智能 —— 新效率

2023 天下經濟論壇 夏季場