

# 連江縣政府統計通報

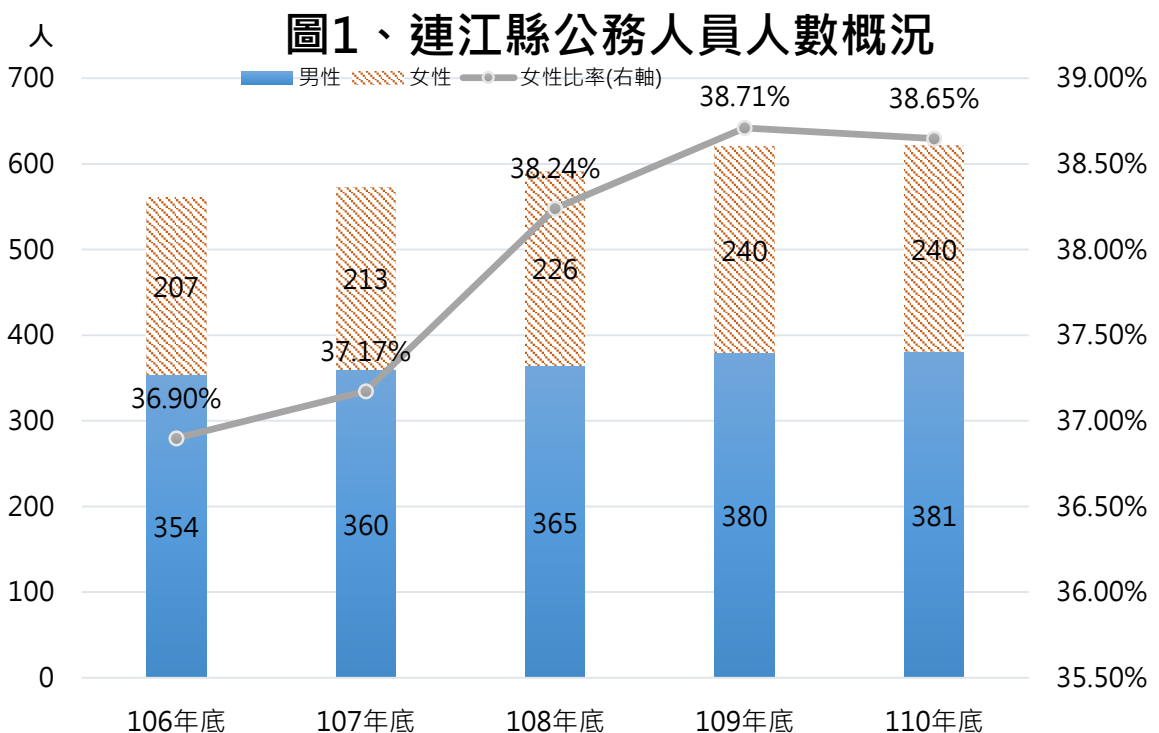
## 連江縣 110 年公務人員性別統計

111-08

公務人員<sup>註</sup>為國家重要資源，是執行國家政策不可缺少的一環，為掌握本縣公務人力狀況，依行政院人事行政總處之統計資料，摘述如下：

一、本縣 110 年底公務人員計 621 人，人數逐年上升，其中女性占比約 4 成。兩性差距相較 106 年底縮小 3.5 個百分點。

本縣 110 年底公務人員計 621 人，較上年底 620 人增加 1 人 (0.16%)，其中男性為 381 人，增加 1 人 (0.26%)，女性為 240 人，無增加；110 年底本縣女性公務人員占比為 38.65%，近年來呈現上升趨勢，相較於 106 年底的占比 (36.90%)，增加 1.75 個百分點。110 年底本縣男性公務人員占比 61.35%，女性公務人員占比為 38.65%，兩性差距為 22.7 個百分點，相較於 106 年底的 26.2 個百分點，差距縮小 3.5 個百分點 (詳如圖 1)。

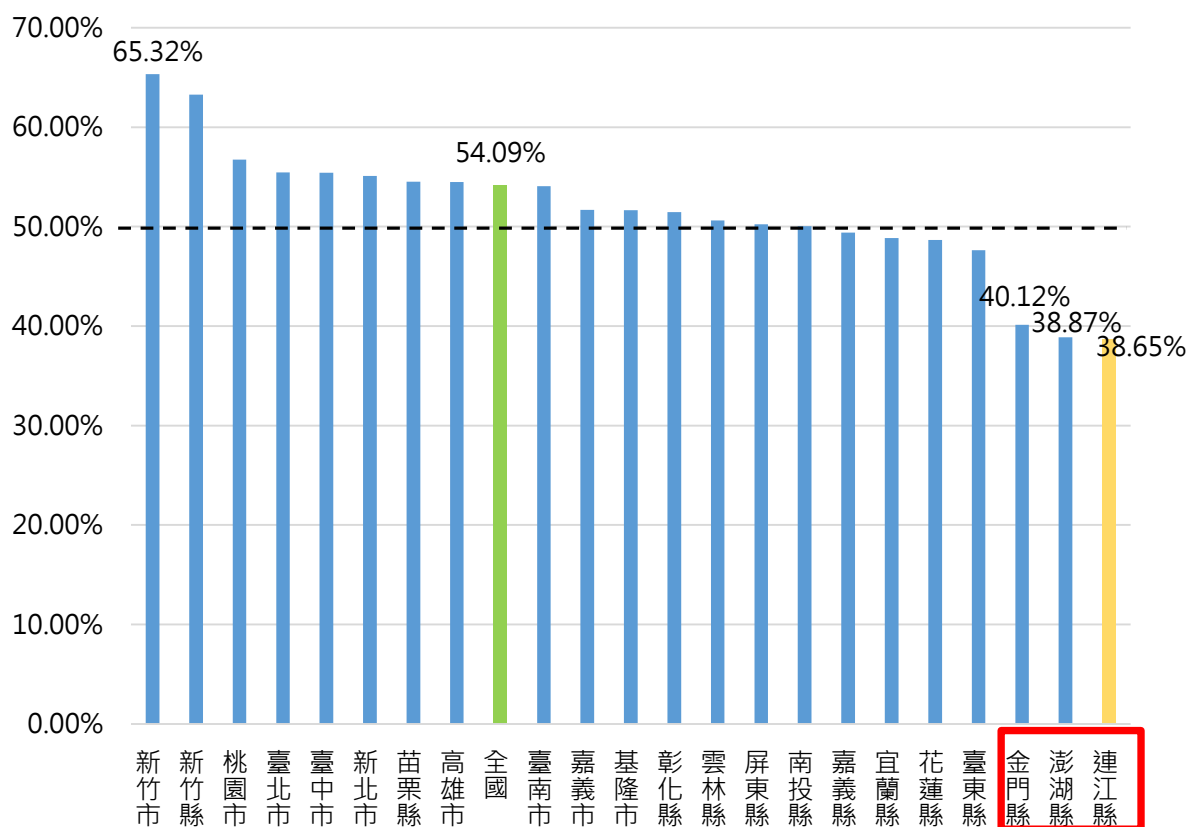


資料來源：行政院人事行政總處。附註：本文公務人員統計範圍包含本縣政府府內單位、各級所屬機關、縣立學校之公務人員等，民選首長、政務人員、正式職員、警察、校長及教師皆為統計對象。

## 二、本縣 110 年底女性公務人員比率較全國低 15.44 個百分點。

110 年底本縣公務人員有 621 人，其中女性占比為 38.65%，較全國 54.09% 低 15.44 個百分點，全國各縣市公務人員女性占比最高為新竹市 65.32%，本縣則為女性占比最低者(詳如圖 2)。

圖2、110年底各縣市公務人員女性比率



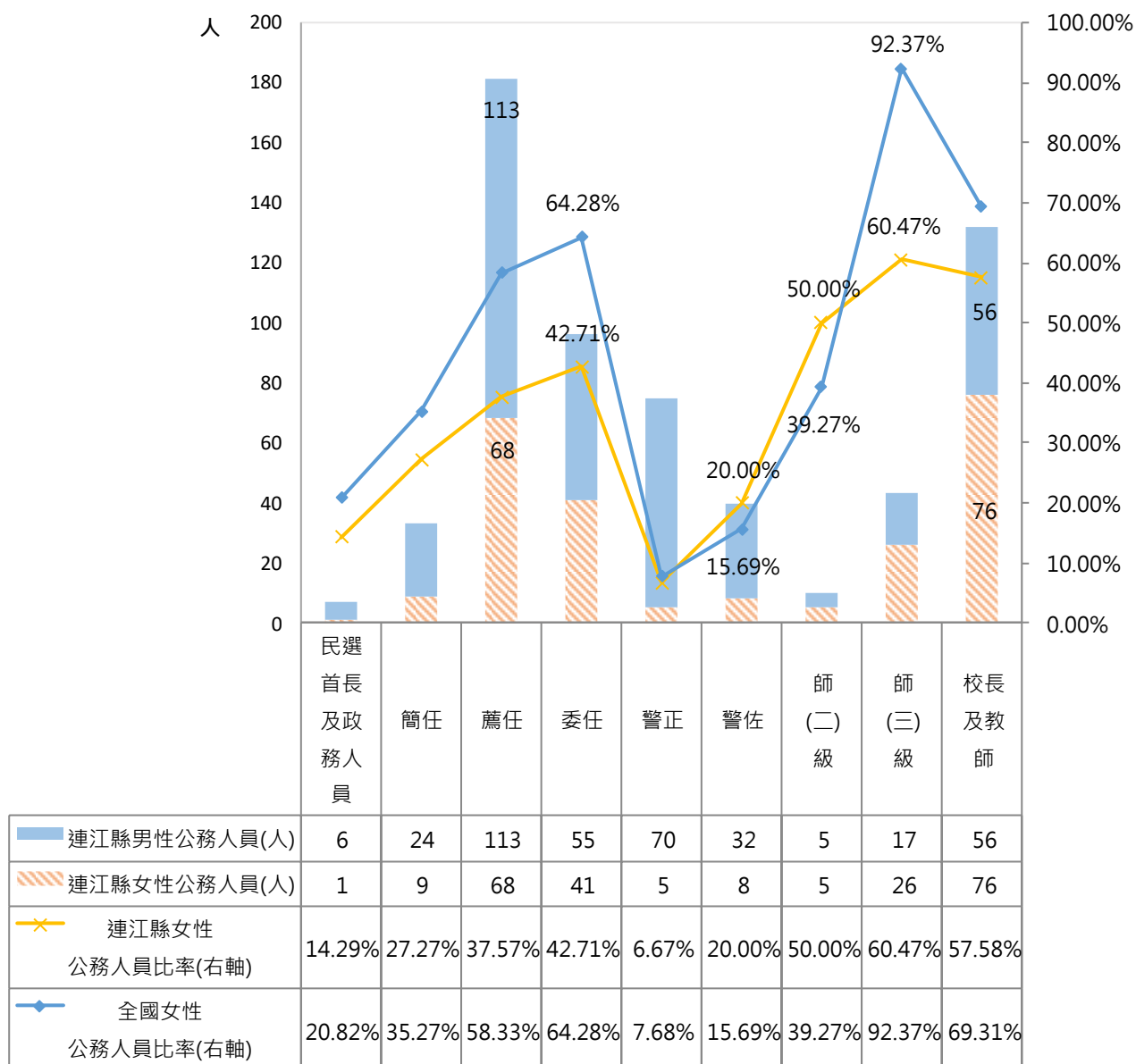
資料來源：行政院人事行政總處

## 三、本縣 110 年底官等別以薦任最多，其次為校長及教師。各官等別中，多為男性人數大於女性人數，唯醫事人員之師(三)級、校長及教師的女性人數多於男性人數。

以官等結構觀察，本縣 110 年底官等別以薦任最多，共 181 人，其中男性 113 人，女性 68 人，其次為校長與教師，共 132 人，其中男性為 56 人，女性為 76 人。各官等別中，醫事人員之師(三)級、校長及教師的女性人數多於男性人數，師(二)級男、女性人數相同，其餘官等別則皆為男性人數多於女性人數。本縣與全國各官等別之女性公務人員比率相比，差距最大的為

醫事人員師(三)級，本縣低於全國 31.90 個百分點，其次為委任(本縣低於全國 21.57 個百分點)。而警佐及師(二)級之女性比率，本縣分別高於全國 4.31 個百分點及 10.73 個百分點(詳如圖 3)。

圖3、連江縣110年底公務人員官等結構



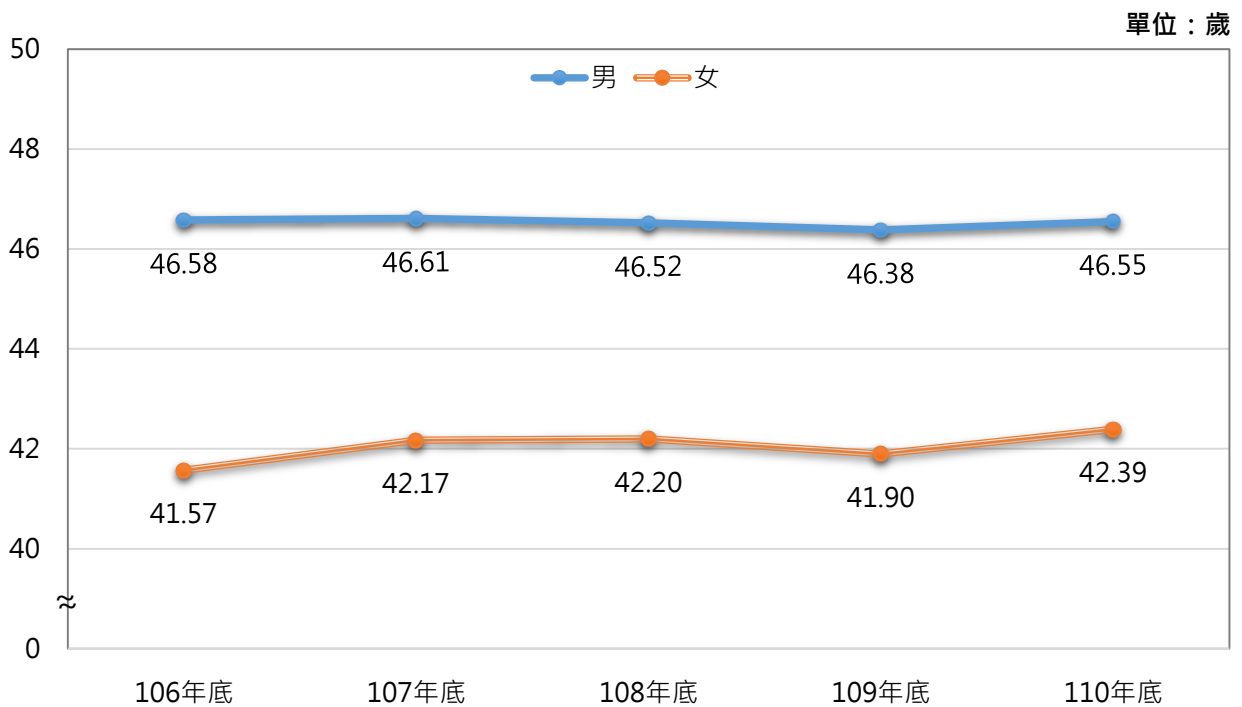
資料來源：行政院人事行政總處。

附註：連江縣之雇員、警監、師(一)級、士(生)級人數小於 3 人，故不列入比較。

#### 四、本縣公務人員男女平均年齡差距逐年縮小

本縣 110 年底公務人員男性平均年齡為 46.55 歲，近五年變動幅度不大，女性平均年齡為 42.39 歲，較 106 年底平均增加 0.82 歲，有緩慢增加的趨勢；近 5 年男性平均年齡皆大於女性，但兩者差距逐年縮小，106 底年的男、女性平均年齡差距 5.01 歲縮減至 110 年底之 4.16 歲(詳如圖 4)。

圖4、連江縣公務人員兩性平均年齡

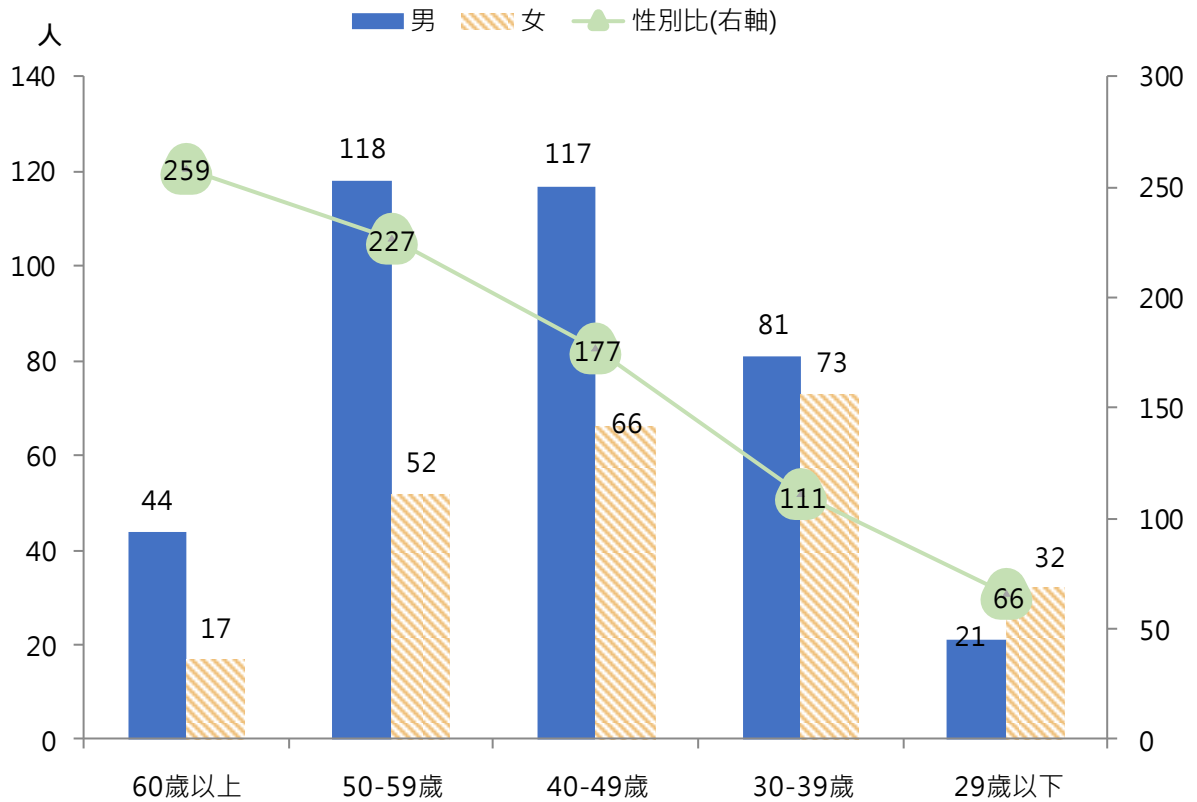


資料來源：行政院人事行政總處

#### 五、本縣 110 年底公務人員男性以 50-59 歲人數最多，女性以 30-39 歲人數最多。性別比隨年齡下降而減低。

依 110 年底公務人員年齡層來看，男性以 50 至 59 歲 118 人為最多，占 30.97%，40 至 49 歲 117 人次之，占 30.71%；女性以 30 至 39 歲 73 人為最多，占 30.42%，40 至 49 歲 66 人次之，占 27.50%。以性別比觀察，性別比隨年齡下降而減低，顯示年輕公務人員之男、女性人數逐漸平衡，甚至翻轉。29 歲以下之公務人員性別比小於 100，代表女性已多於男性公務人員（詳如圖 5）。

圖5、110年底連江縣公務人員年齡依性別區分



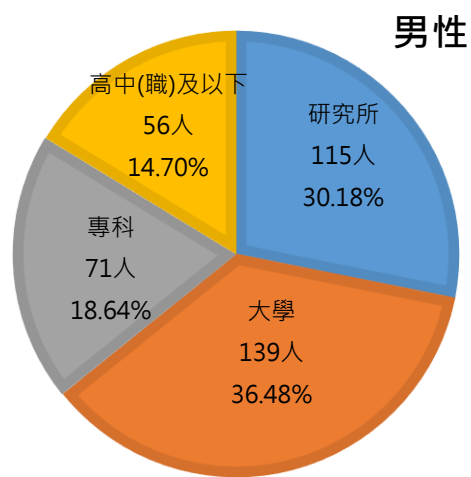
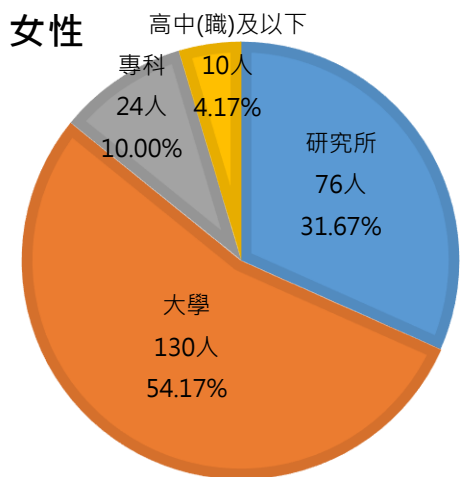
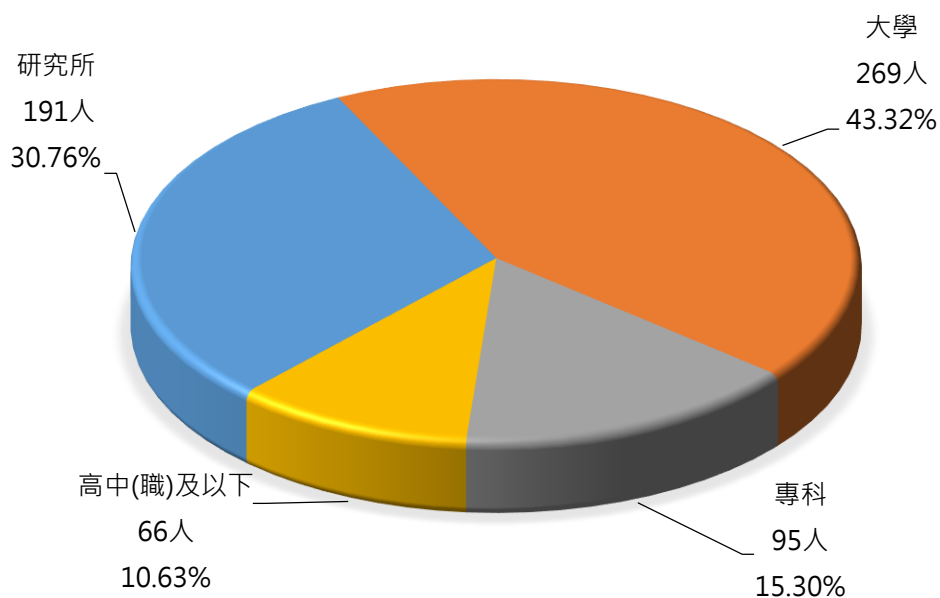
資料來源：行政院人事行政總處

附註：性別比為男性人數/女性人數\*100

六、本縣 110 年底公務人員大學以上學歷超過 7 成。以性別觀察，大學學歷男性與女性占比差異不大，研究所學歷男性占比高於女性。

本縣 110 年底公務人員學歷以大學 269 人最多，占 43.32%，研究所 191 人次之，占 30.76%，大學以上學歷超過 7 成(74.08%)。若以性別觀察，大學學歷男性與女性占比差異不大，男性占比為 51.67%，女性為 48.33%。研究所學歷男性占 60.21%，女性占 39.79%，男性高於女性 20.42 個百分點。(詳如圖 6)。

圖6、110年底連江縣公務人員學歷結構



資料來源：行政院人事行政總處