

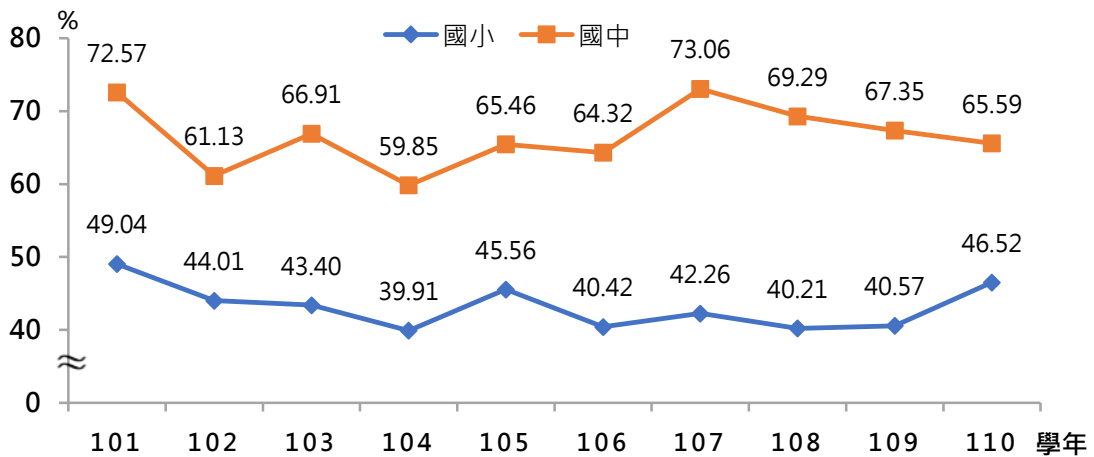
連江縣政府統計通報

連江縣 110 學年國中小學生裸視視力概況 111 年 7 月

一、連江縣110學年國小學生視力不良率為46.52%，較109學年增加5.95個百分點。國中學生視力不良率為65.59%，較109學年減少1.76個百分點

本縣110學年國小學生視力不良率為46.52%，較109學年增加5.95個百分點，自108學年國小學生視力不良率有逐漸上升趨勢。110學年本縣國中學生視力不良率為65.59%，較109學年減少1.76個百分點。自107學年，國中學生視力不良率有逐漸下降的趨勢。近十年各學年，國中學生視力不良率皆高於國小學生視力不良率，110學年兩者差距為19.07個百分點。如圖一所示。

圖一、連江縣101學年至110學年國中、小學生視力不良率



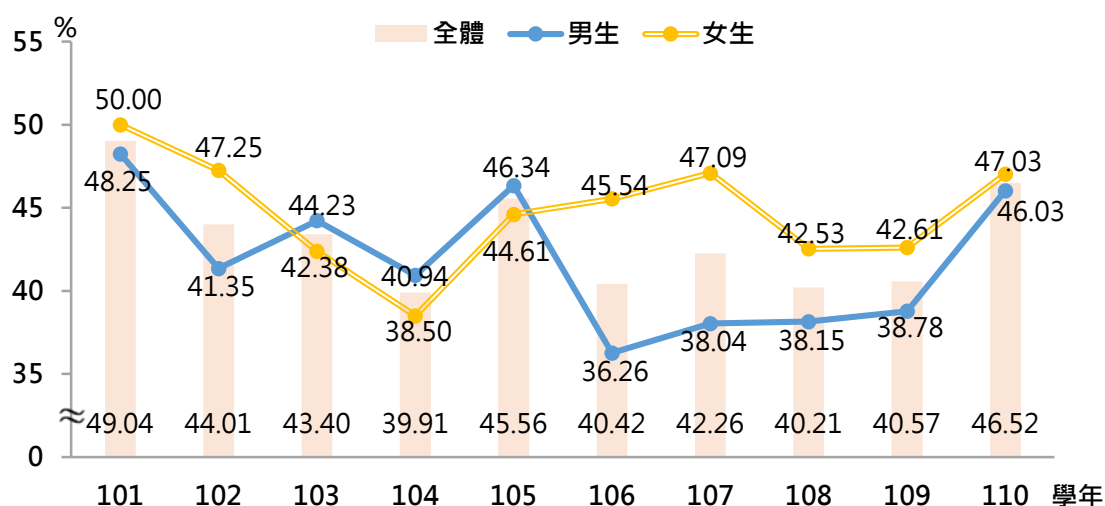
資料來源：教育部統計處。

註：資料範圍為參加檢測學生；兩眼裸視視力均 0.9 以上者為視力正常，否則為視力不良。

二、連江縣 110 學年國小男、女學生視力不良率分別為 46.03%及 47.03%，較 109 學年分別 增 7.25 及 4.42 個百分點

按性別觀察，近五年女學生視力不良率皆高於男學生。110 學年男、女國小學生視力不良率分別為 46.03%及 47.03%，較 109 學年分別 增 7.25 及 4.42 個百分點，兩性落差 1 個百分點，較 109 學年縮小 2.83 個百分點。自 108 學年，國小學生視力不良率有逐漸上升的趨勢，其中男學生上升的幅度較女學生大。如圖二所示。

圖二、連江縣 101 學年至 110 學年國小學生視力不良率-依性別分



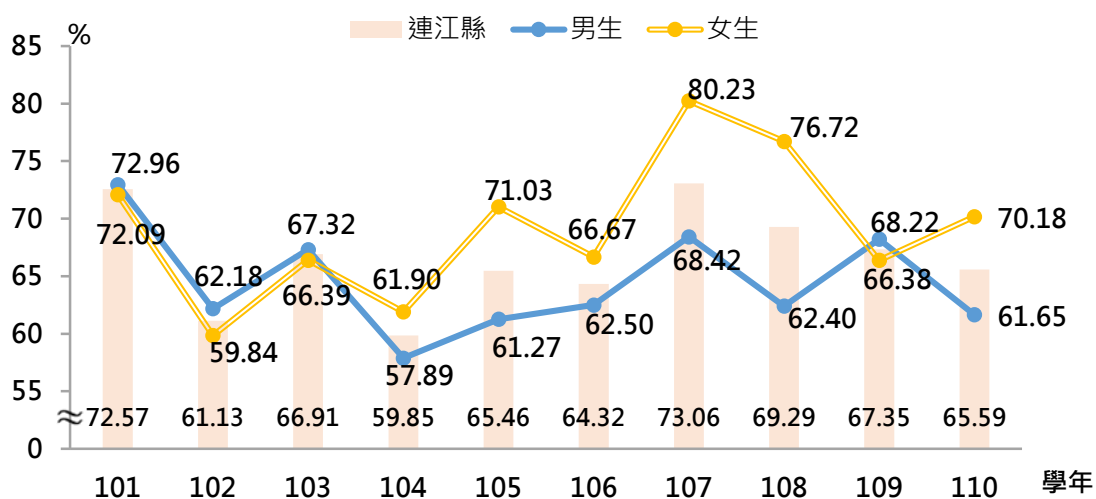
資料來源：教育部統計處。

註：資料範圍為參加檢測學生；兩眼裸視視力均0.9以上者為視力正常，否則為視力不良。

三、連江縣 110 學年國中男、女學生視力不良率分別為 61.65%及 70.18%，較 109 學年分別減少 6.57 及增加 3.80 個百分點

按性別觀察，110 學年男、女國中學生視力不良率分別為 61.65%及 70.18%，較 109 學年分別減少 6.57 及增加 3.80 個百分點，兩性落差 8.53 個百分點，較 109 學年增加 1.84 個百分點。自 107 學年，女國中生視力不良比率連兩年下降，於 110 年反轉，未來須注意是否有持續上升情況。如圖三所示。

圖三、連江縣101學年至110學年國中學生視力不良率



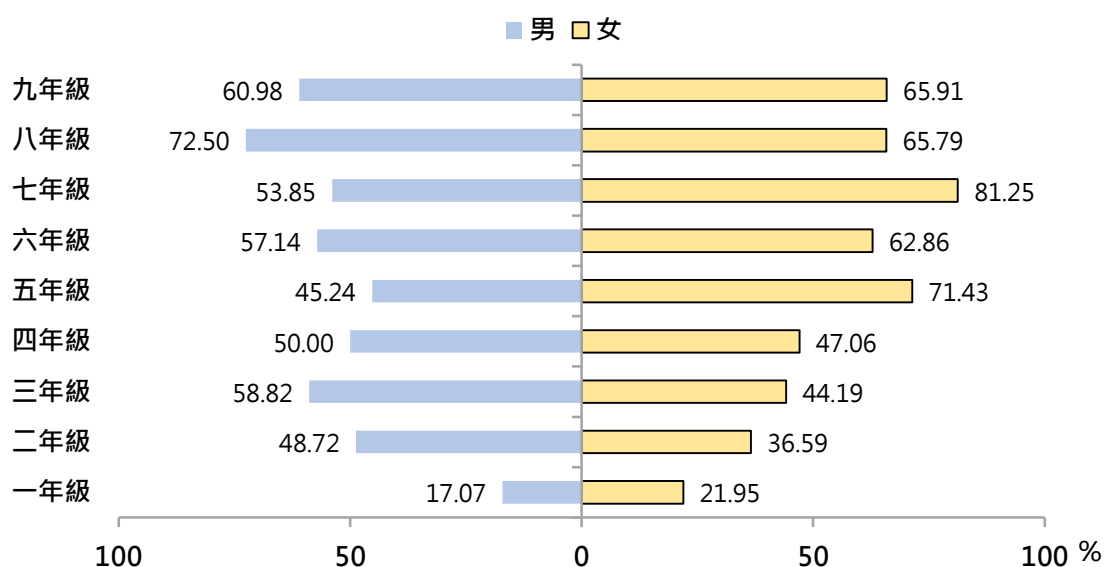
資料來源：教育部統計處。

註：資料範圍為參加檢測學生；兩眼裸視視力均0.9以上者為視力正常，否則為視力不良。

四、連江縣110學年國中、小學生各級別視力不良率整體趨勢隨年級越高視力不良率亦增高

110學年男學生視力不良率最低的年級為一年級17.07%，最高的年級為八年級72.50%。女學生視力不良率最低的年級為一年級21.95%，最高的年級為七年級81.25%。各級別視力不良率整體趨勢隨年級越高視力不良率亦增高。如圖四所示。

圖四、連江縣110學年國中、小各年級學生視力不良率



資料來源：教育部統計處。

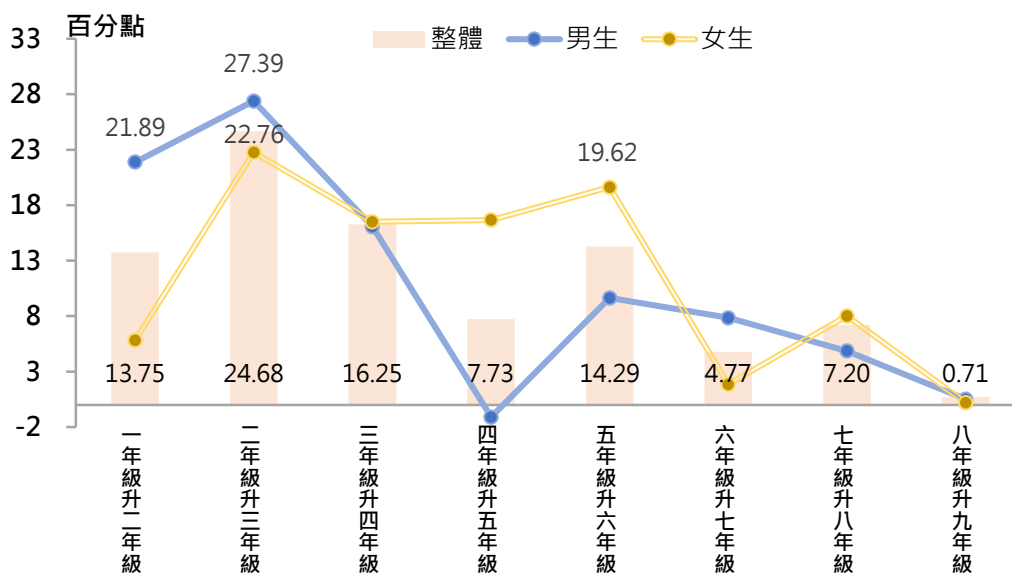
註：資料範圍為參加檢測學生；兩眼裸視視力均0.9以上者為視力正常，否則為視力不良。

五、連江縣109學年國小二年級學生升至三年級後視力不良率增加狀況最為明顯，增加24.68個百分點。

以109學年國中、小學生做進一步分析，109學年國小二年級學生升至三年級後視力不良率增加狀況最為明顯，增加24.68個百分點。其次是國小三年級學生升至

四年級，增加16.25個百分點。依性別觀察，男學生部分，109學年國小二年級學生升至三年級後視力不良率增加狀況最為明顯，增加27.39個百分點。其次是國小一年級升至二年級，增加幅度為21.89個百分點。女學生部分，109學年國小二年級學生升至三年級後視力不良率增加狀況最為明顯，增加22.76個百分點。其次是國小五年級升至六年級，增加幅度為19.62個百分點。如圖五所示。

圖五、連江縣109學年國中、小學生視力不良率各年級變動狀況



資料來源：教育部統計處。

註：1. 資料範圍為參加檢測學生；兩眼裸視視力均0.9以上者為視力正常，否則為視力不良。

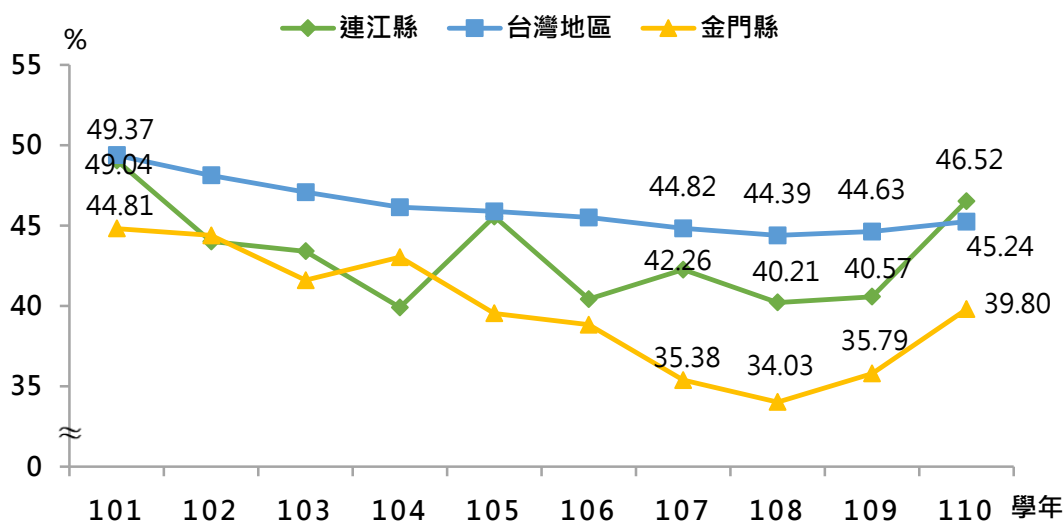
2. 一年級升二年級數值指以110學年二年級學生視力不良率扣除109學年一年級學生視力不良率，其他依此類推。

六、連江縣與金門縣及台灣地區近十年國小學生視力不良率變動趨勢類似，呈緩慢下降趨勢，直至自108學年開

始呈現上升趨勢。

110學年本縣國小學生視力不良比率為46.52%，金門縣為39.80%，台灣地區為45.24%。本縣與金門縣及台灣地區近十年國小學生視力不良比率變動趨勢類似，呈緩慢下降趨勢，然而自108學年開始呈現上升趨勢。本縣110學年度國小學生視力不良率為46.52%，超越台灣地區1.28個百分點，值得注意及改善。如圖六所示。

圖六、連江縣近十年國小學生視力不良率與台灣地區及金門縣比較圖



資料來源：教育部統計處。

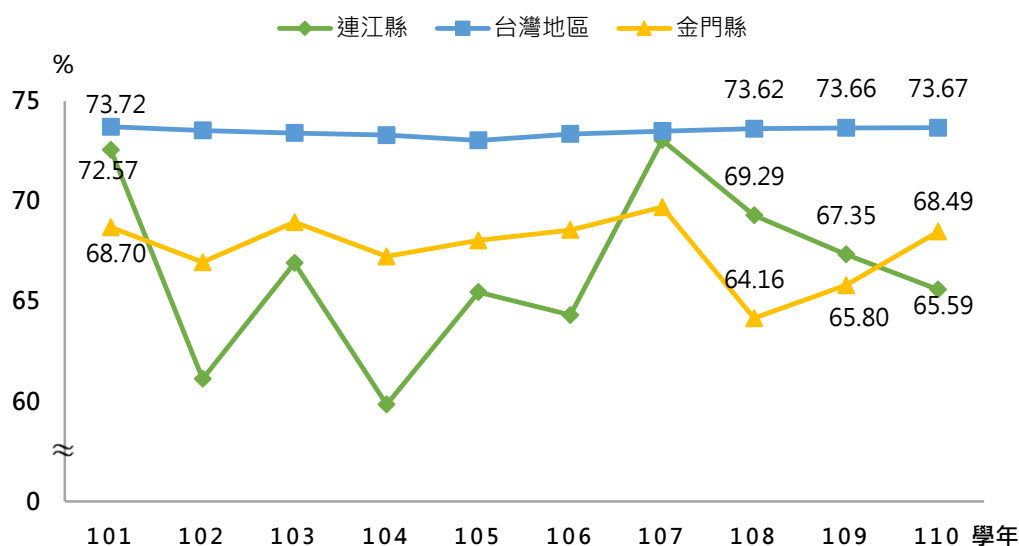
註：1. 資料範圍為參加檢測學生；兩眼裸視視力均0.9以上者為視力正常，否則為視力不良。

七、連江縣國中學生視力不良率自107學年持續降低，至110學年本縣國中學生視力不良率低於金門縣及台灣地區

110學年本縣國中學生視力不良率為65.59%，金門縣為68.49%，台灣地區為73.67%。本縣自107學年國中學生

視力不良率持續降低，至110學年本縣國中學生視力不良率低於金門縣及台灣地區。此外，本縣110學年與101學年相比，110學年較101學年國中學生視力不良率減少6.98個百分比。顯示本縣對於國中學生視力不良改善有成效。如圖七所示。

圖七、連江縣近十年國中學生視力不良率與台灣地區及金門縣比較圖



資料來源：教育部統計處。

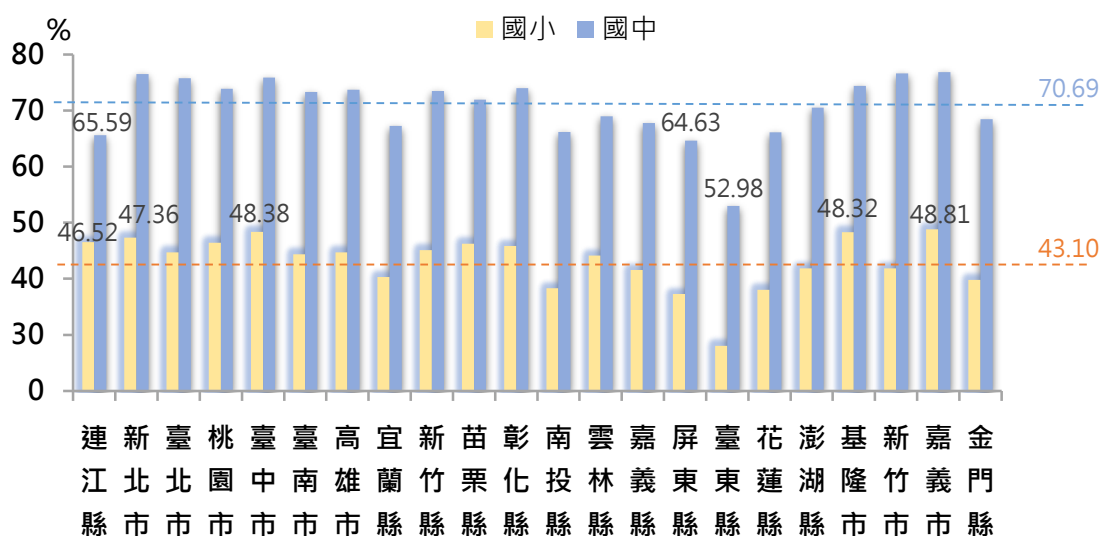
註：1. 資料範圍為參加檢測學生；兩眼裸視視力均0.9以上者為視力正常，否則為視力不良。

八、連江縣110學年國小生視力不良率高於全國縣市平均，僅低於新北市、台中市、基隆市、嘉義市。國中生視力不良率，低於全國平均，僅高於屏東縣及台東縣

110學年全國縣市國小生視力不良率平均為43.10%。本縣國小生視力不良率為46.52%，高於全國縣市平均，僅低於新北市、台中市、基隆市、嘉義市。110學年度

全國縣市國中生視力不良率平均為70.69%。本縣國中生視力不良率為65.59%，低於全國平均，僅高於屏東縣及台東縣。如圖八所示。

圖八、連江縣110學年國中小學生視力不良率與各縣市比較圖



資料來源：教育部統計處。

註：1. 資料範圍為參加檢測學生；兩眼裸視視力均0.9以上者為視力正常，否則為視力不良。

九、結論

本縣2007年加入推動健康促進學校之行列，於2008年首獲教育部補助，全縣8所學校均參加推動健康促進學校計畫之執行。在視力保健部分，本縣強化「規律用眼3010及其近距離用眼應遵守原則」與「天天戶外活動120分鐘」的實踐，增加戶外活動課程及動態作業比例，提升學生戶外活動時間並強化與家長的聯繫與互動，落實

每日 3C 少於1小時。另外亦推行包括提高眼科醫師支援本縣4鄉之學生健檢複檢門診、與新北市結盟辦理護理師相關知能研習及協助護理師執行高度近視、高關懷學生個案管理與輔導、與民間團體(視光學會)合作協助東引、莒光學生免費配眼鏡等多項措施。

在國小學生方面，自108學年，國小學生視力不良比率有逐漸上升的趨勢。其中，女國小生視力不良比率高於男國小生但男學生視力不良比率上升的幅度較女學生大。以109學年國小學生進一步分析發現國小二年級學生升至三年級後，視力不良率增加狀況最為明顯，其次是國小三年級學生升至四年級學生。因此，可針對國小二年級至四年級學生再持續加強視力保健措施。在國中學生方面，本縣自107學年國中學生視力不良率持續降低，至110學年本縣國中學生視力不良率低於金門縣及台灣地區，顯示本縣對於國中學生視力不良改善有明顯成效。