

交通部觀光局
觀光前瞻建設計畫
112-113年度申請補助作業案

基本設計書圖

縣市別：連江縣

執行機關：連江縣交通旅遊局

計畫名稱：芹壁龍角峰觀景平台整建工程

觀光前瞻建設計畫「魅力旅遊據點營造：區域旅遊品牌」

工作計畫書

一、符合本計畫指導原則說明（請務必勾選並說明）

符合永續觀光分年旅遊推廣主軸：

生態旅遊、海灣旅遊、小鎮漫遊、脊梁山脈旅遊、

自行車旅遊

說明：1.北竿鄉入選2019台灣經典小鎮。

符合區域觀光旗艦計畫建構之旅遊帶發展軸線。

說明：

發展點位：確實有助於構建旅遊帶及創新旅遊主題。

說明：北竿擺暝期間唯一舉辦祈夢儀式的廟宇，也是北竿元宵擺暝文化祭壓軸重頭戲。

建設內涵：

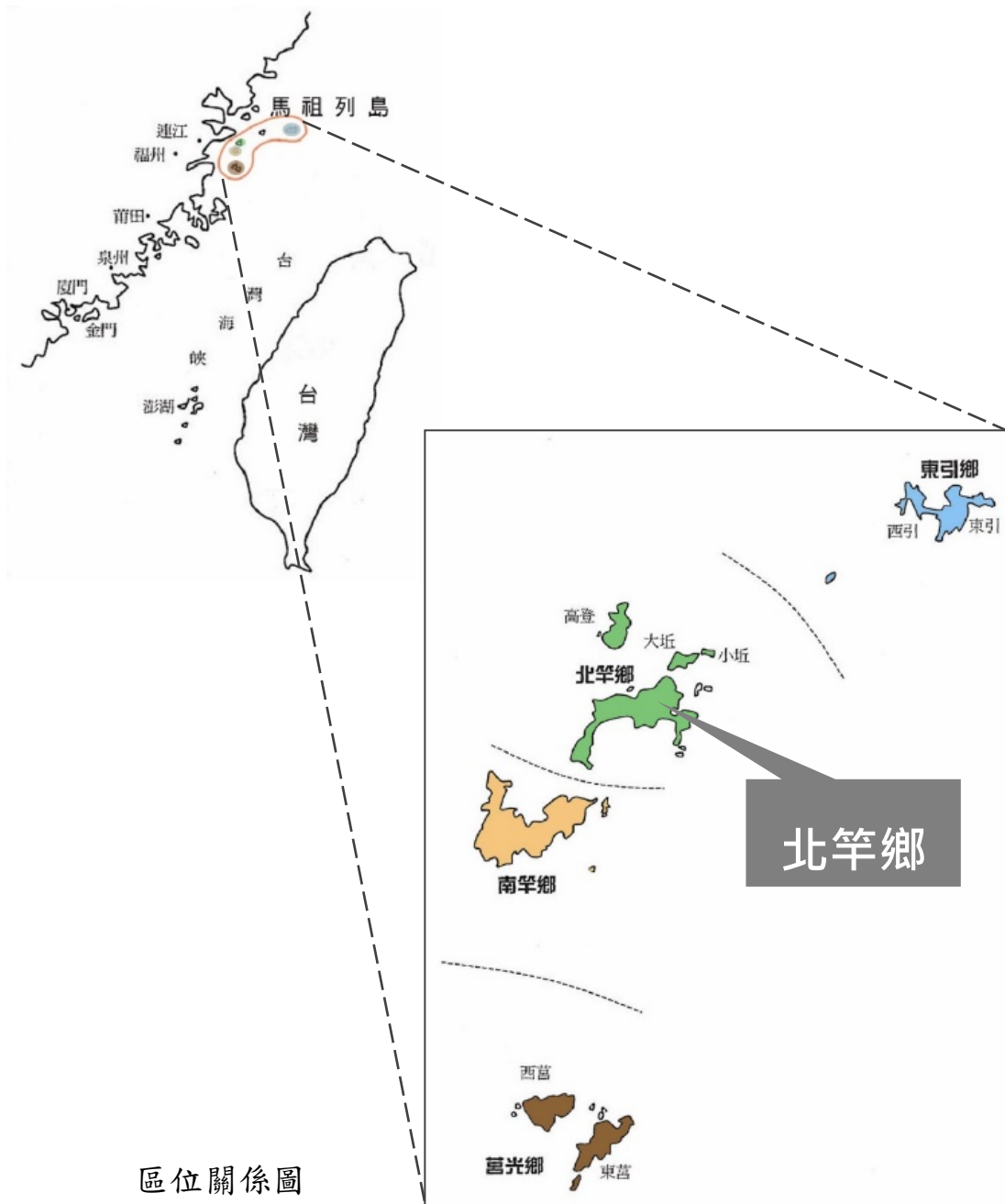
通用設計、綠建築、建置友善旅遊服務設施、其他

說明：改善現有廟宇前面參拜平台，提供擺暝期間大量參拜的信眾，還有平常提供友善旅遊環境。

二、基地範圍位置

基地區位說明

馬祖列島位處於台灣海峽的西北方，扼福建閩江的出入門戶，以南竿島為中心，東距基隆約114海浬，南距金門約152海浬，距澎湖約180海浬。本案基地為北竿鄉，有關計畫之區位，詳下圖所示區位關係圖。



區位關係圖

五、計畫構想與內容

(一)背景說明:

馬祖的擺暝民俗多元，尤其以北竿最為獨特且盛大，特別是在芹壁的龍角峰五靈公廟，每年都會吸引許多民眾到廟裡求神賜夢，不只當地居民參與甚至有外島居民跨島體驗。

除了獨特的擺暝文化，這邊也有豐富的歷史故事，道路旁邊的防空洞，上面有中美合作的字樣，還有往芹山方向的懸崖陡坡上有當地人稱老兵石的圓形巨石，這些都是在地獨特文化與風俗習慣。北竿的廟宇就是當地人文及聚落發展的中心，想了解北竿就從這些廟宇的慶典儀式與習俗活動開始。



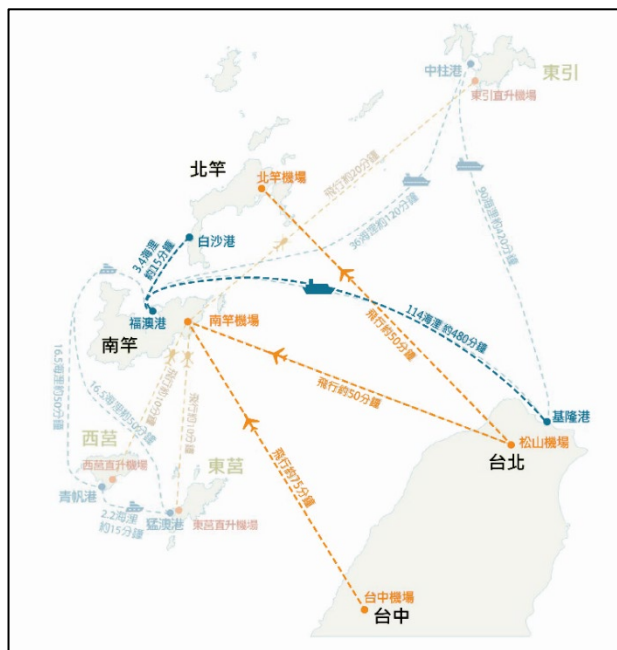
(二)遊客參訪趨勢及需求分析

1.北竿登島途徑:

● 聯外交通

空運：目前由立榮航空經營台北、馬祖（南、北竿）及台中、馬祖(南竿)間之往返，雖對馬祖地區之聯外交通增添了許多便捷性，但每每受天候變化而影響正常飛航起降，尤其以冬季及霧季之影響為最。

海運：台馬間之海上客運仰賴台馬輪與臺馬之星，每月約有19-26日開船次往返基隆港、南竿之福沃港及東引之中柱港，每次可搭載旅客約550名，航行時間約6至8小時左右。海上貨運方面除軍方補運之外並有民間之貨輪承運。



● 馬祖群島交通狀況

馬祖群島間交通以南竿為島際轉運中心，提供島際間之海空交通；主要交通路線如下：

馬祖地區整體交通運輸路線表

航 線	時 間			備 註
南竿→北竿	7:00~17:10			每整點開船
北竿→南竿	7:30~17:30			每半點發船
南竿→莒光	7:00	11:00	14:30	
西莒→南竿	7:50	11:50	15:20	單月
	8:10	12:10	15:40	雙月
東莒→南竿	8:10	12:10	15:40	單月
	7:50	11:50	15:20	雙月

西莒→東莒	7:30	10:00	14:00	17:10	
東莒→西莒	7:50	10:20	14:20	17:30	

2.近年連江縣北竿鄉觀光數據:

110年中旬因疫情嚴峻導致封島，嚴重影響觀光，直至年尾疫情才逐漸好轉，但民眾依舊無法出國遊玩，以致國外旅遊市場轉戰國內旅遊，也因近年離島大力推廣特色文化、生態旅遊，在各媒體增加能見度，進而成為遊客首選的熱門旅遊景點。

連江縣北竿鄉					
年分	107	108	109	110	111
1月 Jan.	2032	2346	1905	2734	2268
2月 Feb.	1630	2606	1336	1733	-
3月 Mar.	3400	4487	1284	3845	-
4月 Apr.	5735	5575	1418	9712	-
5月 May.	11983	9049	2854	5733	-
6月 Jun.	12787	8838	9894	0	-
7月 Jul.	12116	9298	13730	37	-
8月 Aug.	7913	6421	14180	572	-
9月 Sep.	6688	7546	14479	944	-
10月 Oct.	6108	8862	13915	2128	-
11月 Nov.	4852	7069	8052	3417	-
12月 Dec.	2804	5613	3479	2986	-
合計 Total	78048	77710	86526	33841	2268
遊客人次 計算方式	以申請多媒體觀賞人次統計概估				

統計資料來源:交通部觀光局

3.遊客參訪趨勢及需求:

(1) 參訪趨勢：2020年受到疫情影響，國人無法出國，受惠台灣防疫有成，國人紛紛轉往離島、花東等地旅遊，連江縣交通旅遊局統計，2020年航空載客量達45萬1259人次創新高，旅遊業一片榮景。

(2) 遊客參訪需求：近年離島旅遊業回升，除既有著名地標外，規劃完整的遊憩路線為必要之舉，利用熱門觀光景點帶動周邊聚落，亦能增設特色活動打造新地標，不僅能串連零散節點，也能帶動北竿鄉整體觀光，完善北竿鄉旅遊系統，提供遊客多面向之遊憩場域。

(三) 問題及解決對策

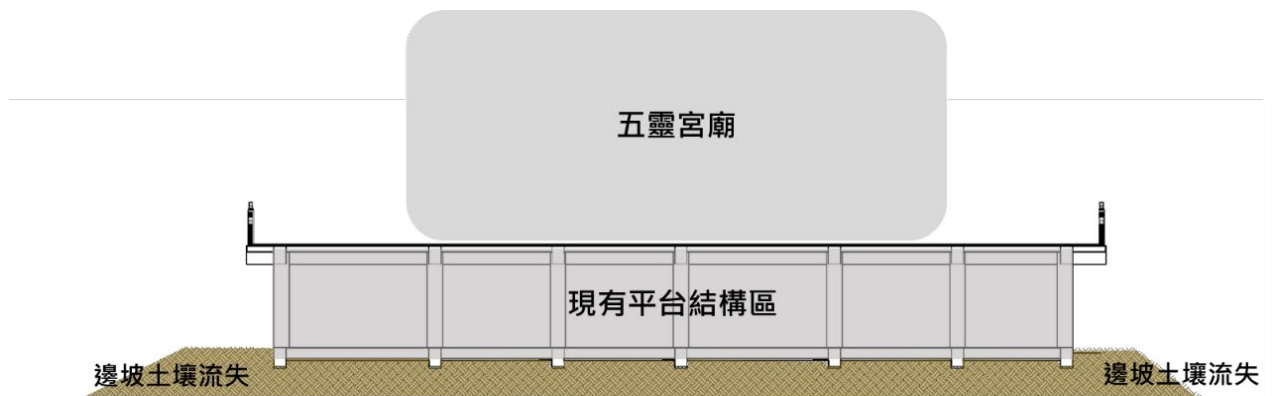
● 問題說明:

(1) 廟宇外平台，腹地不足，舉辦活動場地受限。



(2) 廟宇外平台結構已有損壞，有安全疑慮。





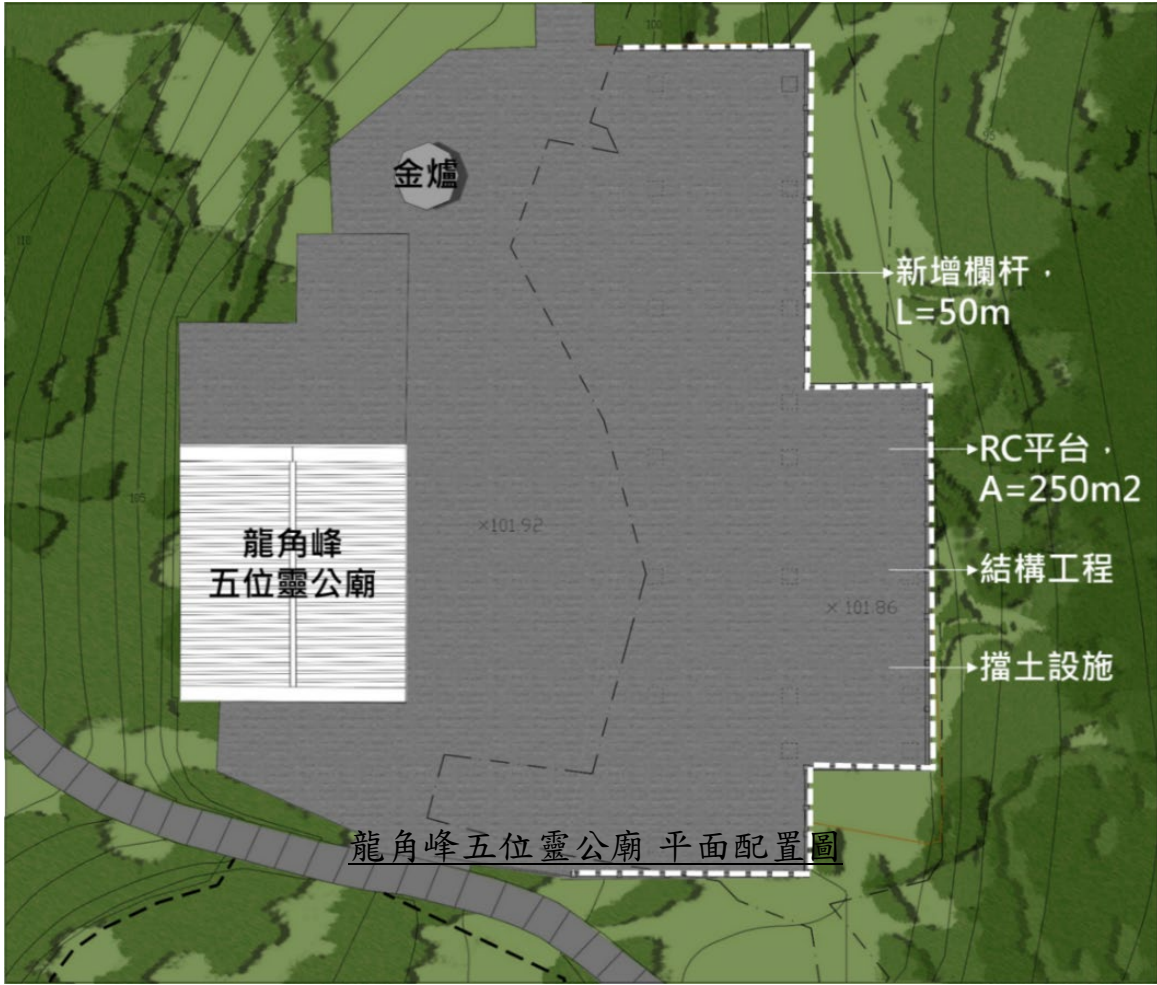
現況平台結構示意說明圖

現況平台結構說明:

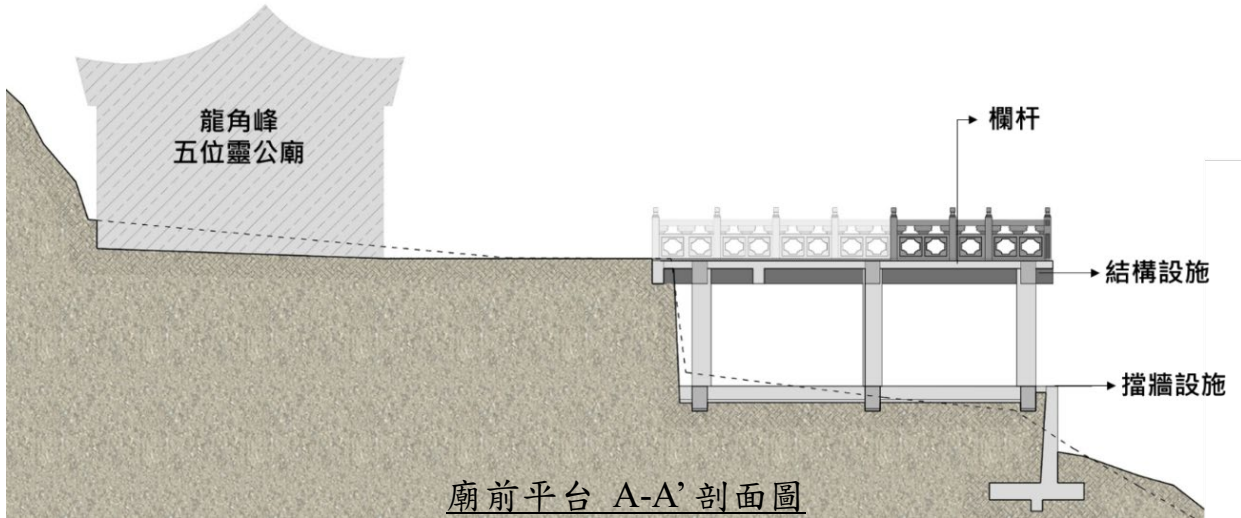
因不同時期增建及邊坡土壤流失造成基礎部分懸空，有安全疑慮，且因平台面積過小，舉辦擺暝或其他廟宇活動時都因場地受限，且周遭排水及旅客標示指示性仍可優化改善。

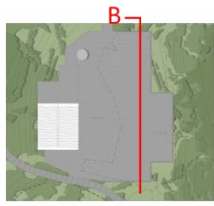
● 對策說明:

- (1) 基礎結構重新施作，新增擋牆設施及結構。
- (2) 廟宇前平台延伸及安全維護設施施作。
- (3) 優化排水動線提升整體環境品質。
- (4) 改善旅客指引標示，促進旅遊服務品質。

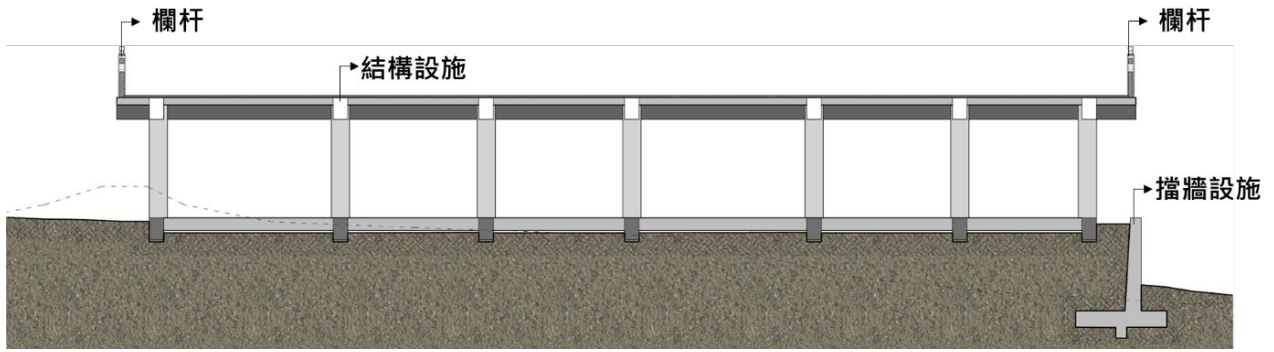


剖面位置圖

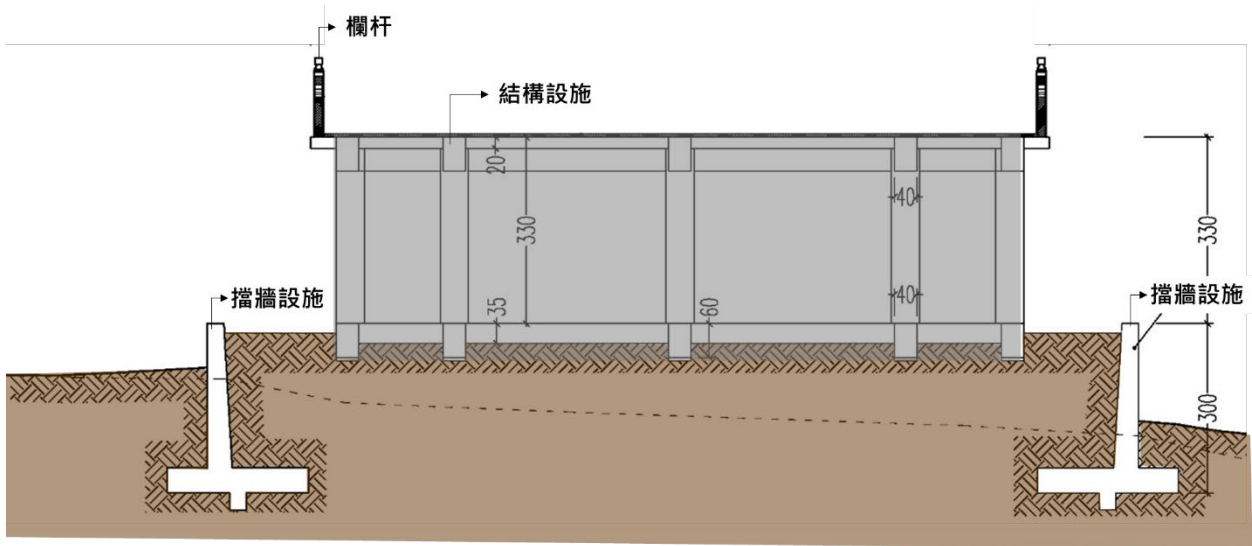




剖面位置圖



廟前平台 B-B' 剖面圖



新增平台結構說明:

原有平台結構敲除重新設計平台，且考量周邊土壤狀況，增加擋土牆等擋土設施，穩定邊坡以防日後雨水沖刷。平台部分，除考量日

後廟宇活動及擺暝祭典活動特性重新規劃使用面積，欄杆部分也配合廟宇風格設計，希望可兼具實用及文化意涵。