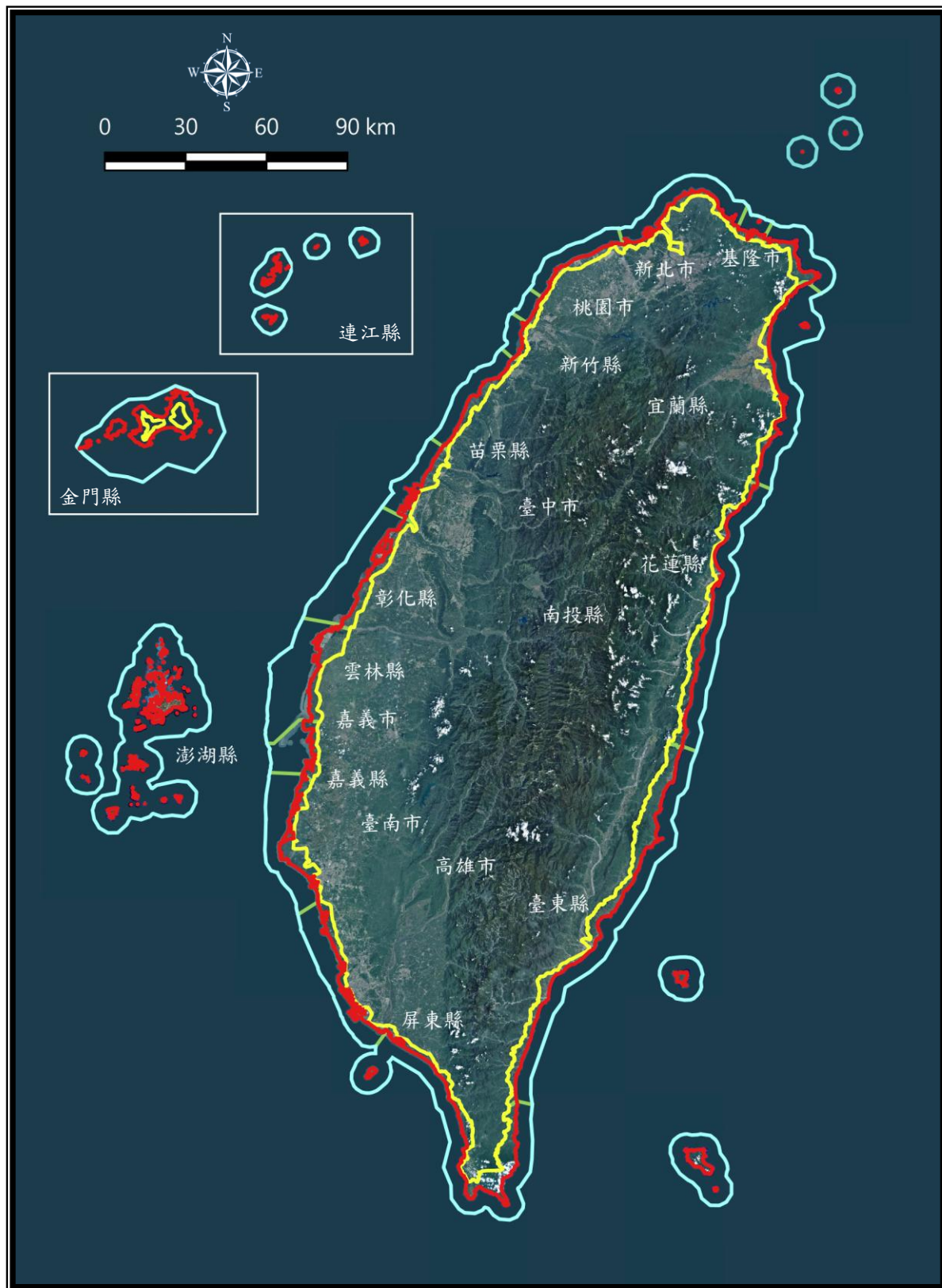


海岸地區範圍圖



海岸地區範圍圖

內政部 111 年 4 月 8 日 台內營字第 1110804425 號令 修正發布

內政部

111 年 4 月

目 錄

	頁碼
海岸地區劃設原則.....	I
宜蘭縣海岸地區範圍圖.....	1
基隆市海岸地區範圍圖.....	3
新北市海岸地區範圍圖.....	5
臺北市海岸地區範圍圖.....	7
桃園市海岸地區範圍圖.....	8
新竹縣海岸地區範圍圖.....	9
新竹市海岸地區範圍圖.....	10
苗栗縣海岸地區範圍圖.....	11
臺中市海岸地區範圍圖.....	13
彰化縣海岸地區範圍圖.....	14
雲林縣海岸地區範圍圖.....	16
嘉義縣海岸地區範圍圖.....	18
臺南市海岸地區範圍圖.....	19
高雄市海岸地區範圍圖.....	21
屏東縣海岸地區範圍圖.....	23
臺東縣海岸地區範圍圖.....	25
花蓮縣海岸地區範圍圖.....	28
金門縣海岸地區範圍圖.....	30
連江縣海岸地區範圍圖.....	31
澎湖縣海岸地區範圍圖.....	32
近岸海域轉折點編號及坐標對照表.....	33

海岸地區劃設原則

- 一、依據海岸管理法（以下簡稱本法）第五條規定，中央主管機關應於本法施行後六個月內，劃定海岸地區範圍後公告。海岸地區經公告後為本法之適用範圍，未來各級主管機關及相關單位並得依本法進行海岸研究、規劃、教育、保護及管理，為使劃設海岸地區有一致性之標準，特訂定本原則。
- 二、中央主管機關劃設海岸地區範圍時，應考量生態環境特性及完整性、海陸交界相互影響性、管理必要性及可行性。並應包含濱海陸地、平均高潮線及近岸海域等，其中濱海陸地及平均高潮線，比例尺不得小於五千分之一；公告時應繪製於適當之背景圖資上，並應包含濱海陸地及近岸海域界限之文字說明。
- 三、本法所稱濱海陸地，指以平均高潮線至第一條省道、濱海道路或山脊線之陸域為界。

前項濱海陸地之劃設原則如下：

- (一) 濱海陸地以距海岸線三公里所涵蓋之區域為原則。以地形地物為劃設依據者，其優先順序如下：
 1. 以最近海岸線之山脊線為主。
 2. 山脊線如距海岸線超過三公里，則以最近海岸線之省道為主，濱海道路、明顯山頭之連線及行政區界為輔。
 3. 最近海岸線之省道或濱海道路如距離海岸線小於一公里，以其他省道、濱海道路或行政區界為主。
 4. 若無其他明顯參考界線，必要時得以與海岸為主劃設國家公園或國家風景特定區所公告之範圍為界。
- (二) 有下列情形之一者，濱海陸地之界線得超過距離海岸線三公里所涵蓋之範圍：
 1. 屬前款第三目情形，但其他省道、濱海道路或行政區界距海岸線超過三公里。
 2. 河口地區得以橋樑或堤防為界。
 3. 為確保生態環境敏感地帶，得以各種生態敏感地區（如自然保留區、濕地、野生動物重要棲息環境、野生動物保護區、保安林、自然保護區、沿海保護區等）、文化景觀敏感地區（如古蹟、歷史建築、紀念建築、聚落建築群、考古遺址、史蹟、文化景觀、自然地景、地質遺跡地質敏感區等）或資源利用敏感地區（如水產動植物繁殖保育區）之範圍為界。
- (三) 考量海岸地理空間之完整性，港區、都市計畫地區、工業區、核電廠及重大建設等開發地區，應將符合前二款劃設原則之部分，列入海岸地區範圍。
- (四) 濱海陸地以道路為界者，以不含路權範圍為原則。

第一項濱海道路，以公路法第四條所稱之公路路線系統為限，包括國道、省道、市道、區道、縣道、鄉道及劃歸公路系統之市區道路，並以由公路主管機關

洽商市區道路主管機關等相關單位劃設者為依據。

四、本法所稱近岸海域，指以平均高潮線往海洋延伸至三十公尺等深線，或平均高潮線向海三哩涵蓋之海域，取其距離較長者為界，並不超過領海範圍之海域與其海床及底土。

前項近岸海域及直轄市、縣（市）近岸海域管轄範圍之劃設原則如下：

- （一）以直轄市、縣（市）行政界線及平均高潮線之交點往海洋延伸。
- （二）前款往海洋延伸，依據內政部公告「區域計畫之直轄市縣（市）海域管轄範圍」之延伸方式辦理。
- （三）三十公尺等深線，以比例尺五萬分之一之海圖為主，其他比例尺海圖為輔。
- （四）近岸海域部分之轉折點，得以坐標標示。

五、離島濱海陸地及近岸海域操作性原則依下列原則辦理：

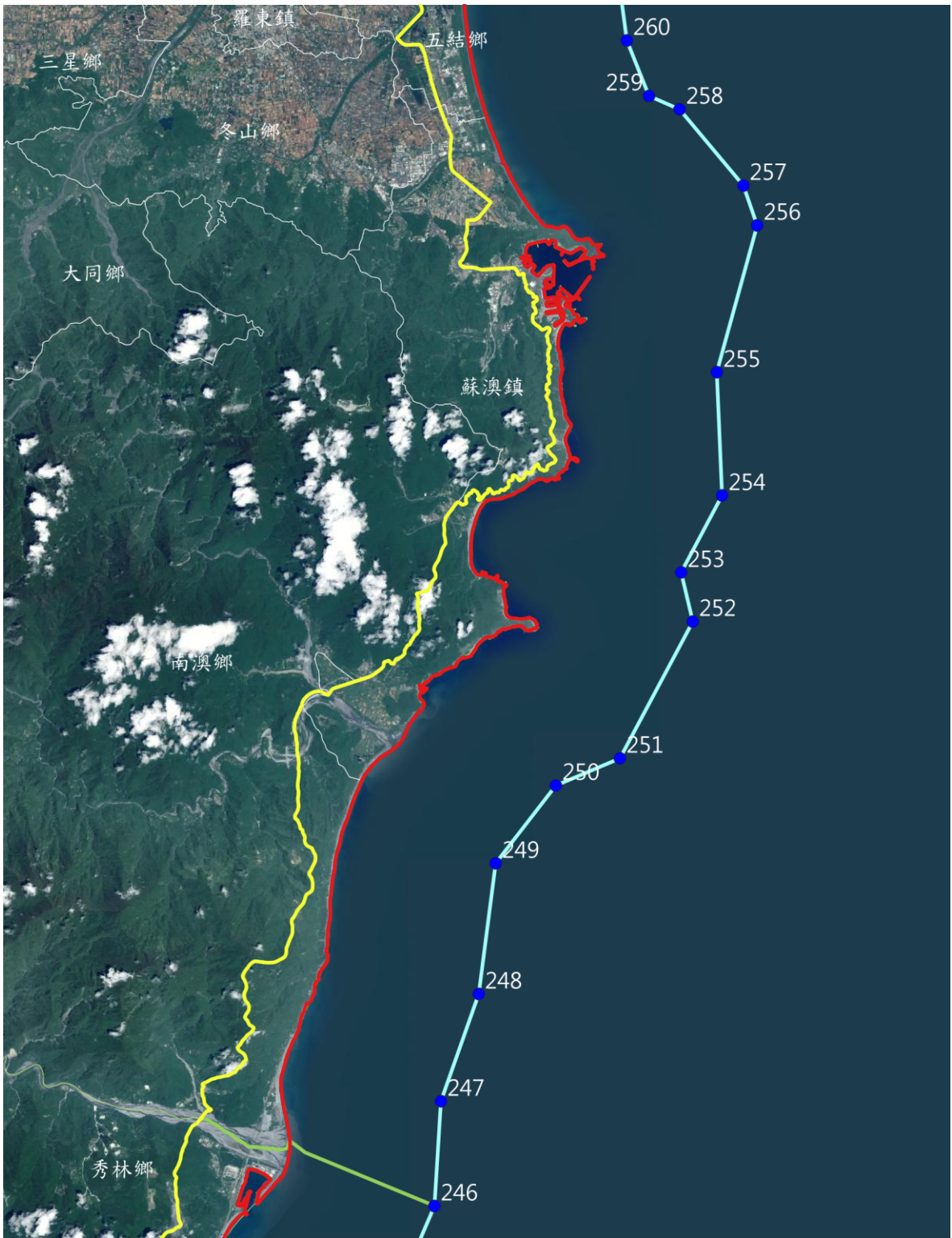
- （一）濱海陸地：
 1. 參照第三點規定辦理。如劃定面積範圍涵蓋島嶼之地理中心點時，得將全島皆劃入範圍。
 2. 地理中心點距海岸線小於三公里之小型島嶼以全島劃入為原則。
- （二）近岸海域：
 1. 參照第四點規定辦理。
 2. 如屬未公告領海基線者，其參照國防部公告限制、禁止水域範圍，以不超過為原則。

六、本法所稱平均高潮線，係參考交通部中央氣象局年度潮汐表，並採用當日相對高潮位之衛星影像，依下列原則劃設：

- （一）衛星影像可辨別海浪到達處。
- （二）衛星影像無法辨別海浪到達處者：
 1. 堤防、碼頭或人工構造物：直接臨海之界限。
 2. 河口：以河、海水交界處或沙洲。

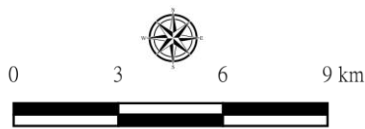
前項平均高潮線每三年應重新繪製一次。但海岸地區因重大開發建設致產生明顯地形變化者，得隨時檢討變更之。

宜蘭縣海岸地區範圍圖 (1/2)



圖例：

- 濱海陸地範圍
- 近岸海域範圍
- 100 近岸海域轉折點及編號
- 平均高潮線
- 縣市界

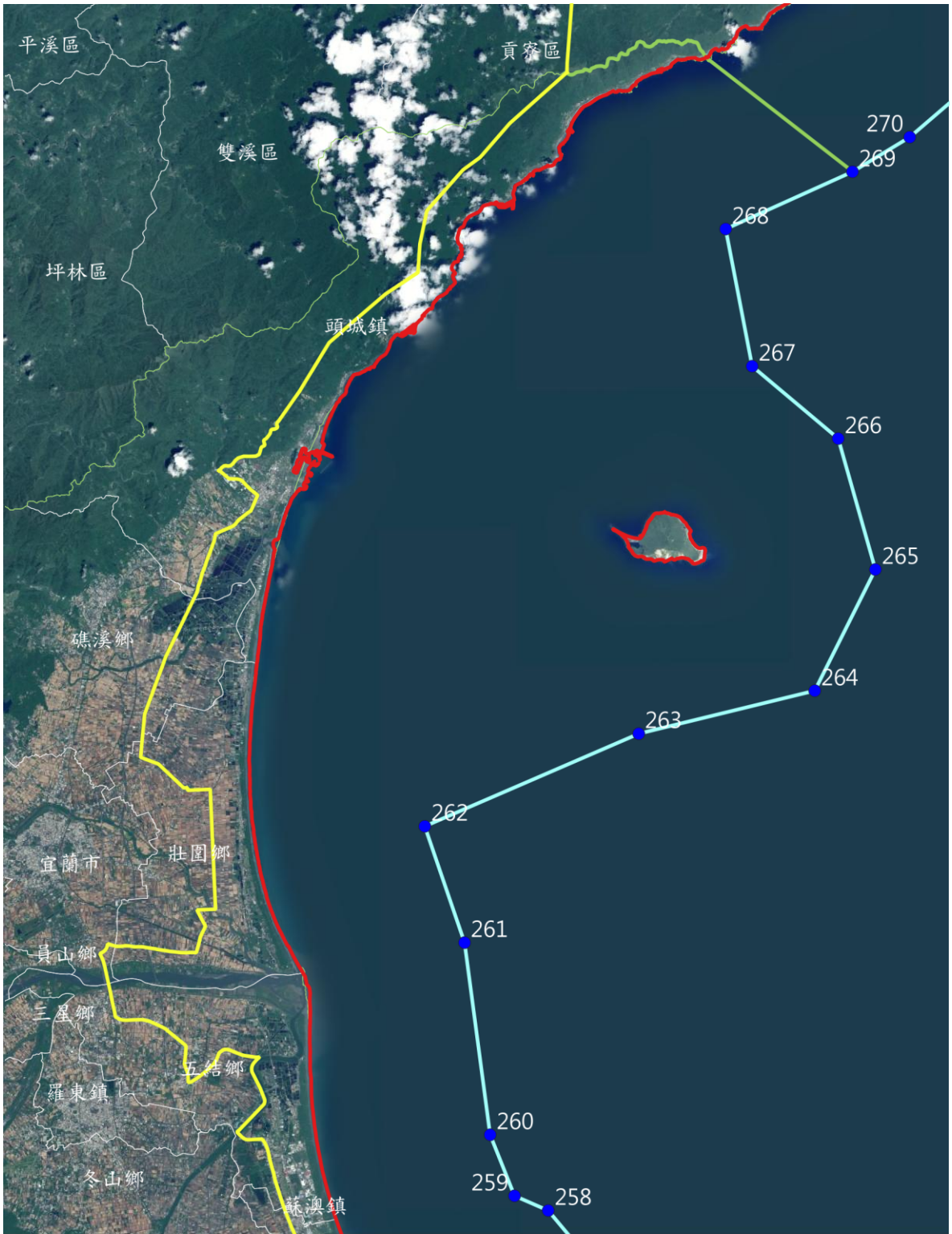


內政部
111年4月

說明：

- (一)近岸海域：以距平均高潮線3浬劃設。
- (二)濱海陸地：
 1. 南澳鄉：沿第1條山脊線劃設，至武塔車站附近改以省道台9線為界，續沿至新澳橋接第1條山脊線（即蘇澳鎮及南澳鄉界）。
 2. 蘇澳鎮：沿第1條山脊線劃設，至幸福水泥東澳廠，改接省道台9丁線，至蘇澳國中，改沿省道台2戊線向北接忠孝路轉海山東路，再改接省道台2線向北過新城溪後，改沿省道台2戊線。

宜蘭縣海岸地區範圍圖 (2/2)



圖例：

- 濱海陸地範圍
- 近岸海域範圍
- 100 近岸海域轉折點及編號
- 平均高潮線
- 縣市界



內政部
111年4月

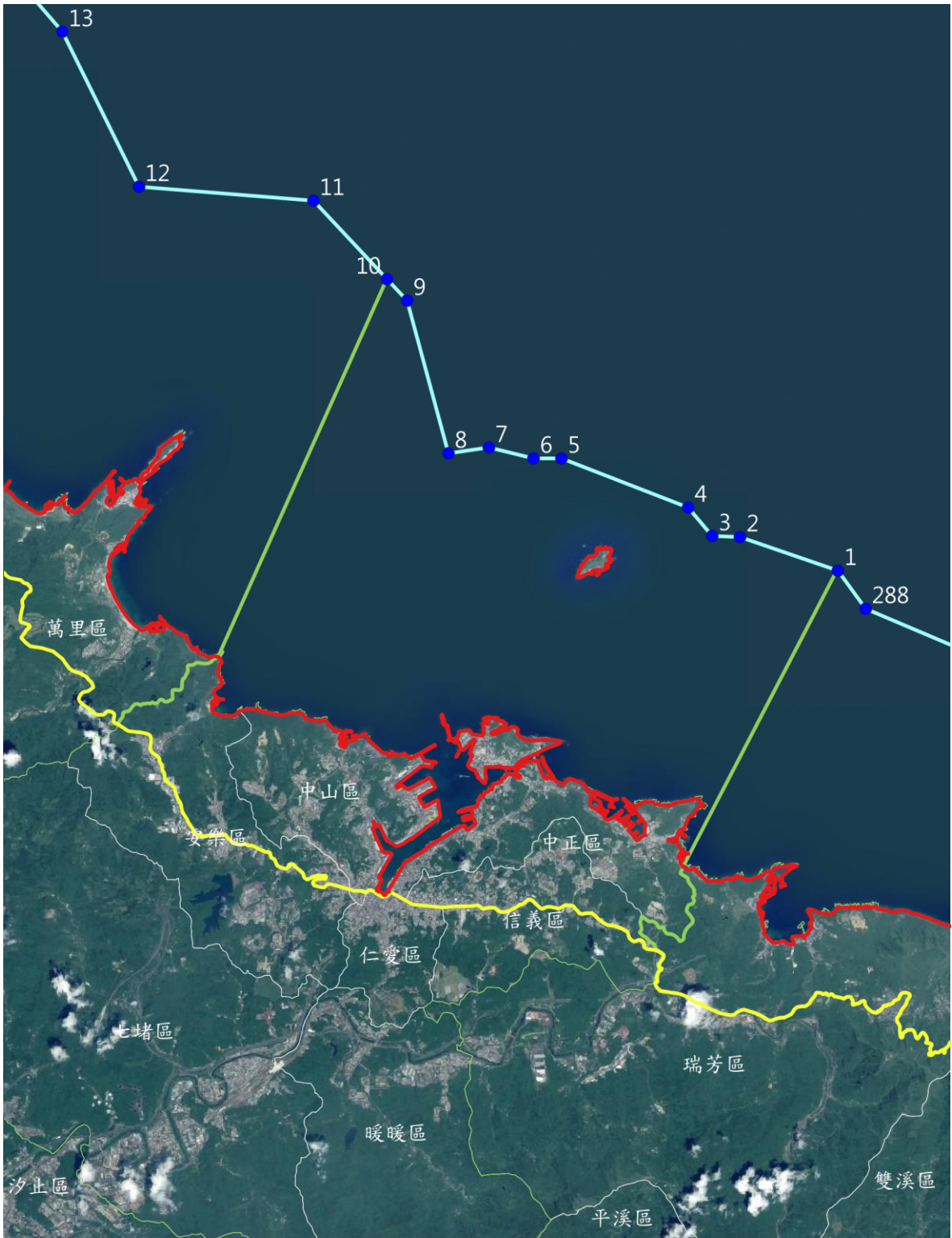
說明：

(一)近岸海域：以距平均高潮線3浬劃設。

(二)濱海陸地：

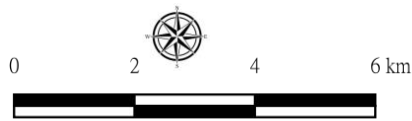
1. 五結鄉：沿省道台2戊線轉台7丙線，過利澤簡橋後沿冬山河西側防汛道路，接縣196至五結鄉公所，向北改沿宜25劃設，再接宜蘭線鐵路過蘭陽溪。
2. 宜蘭市、壯圍鄉：沿宜蘭線鐵路過蘭陽溪後，改沿省道台9線轉接宜18後，向東至宜7，再向北至宜20，接至省道台7線後，向東過宜蘭河轉回宜7向北接至宜8，沿宜8向西北接沿縣191劃設。
3. 礁溪鄉：沿縣191劃設。
4. 頭城鎮：沿縣191至臺鐵頂埔站附近向東北轉沿省道台2庚線，至國立頭城家商附近向北沿宜蘭線鐵路接至宜3，沿宜3向西北至宜3及宜3-1交叉路口附近，向東北沿山脊線接東北角海岸風景特定區計畫之西界劃設。

基隆市海岸地區範圍圖 (1/2)



圖例：

- 濱海陸地範圍
- 近岸海域範圍
- 100 近岸海域轉折點及編號
- 平均高潮線
- 縣市界



內政部
111年4月

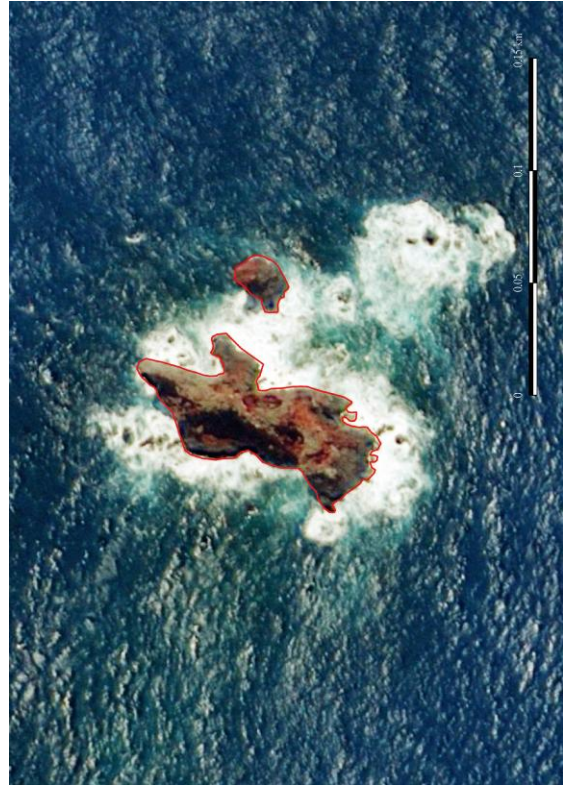
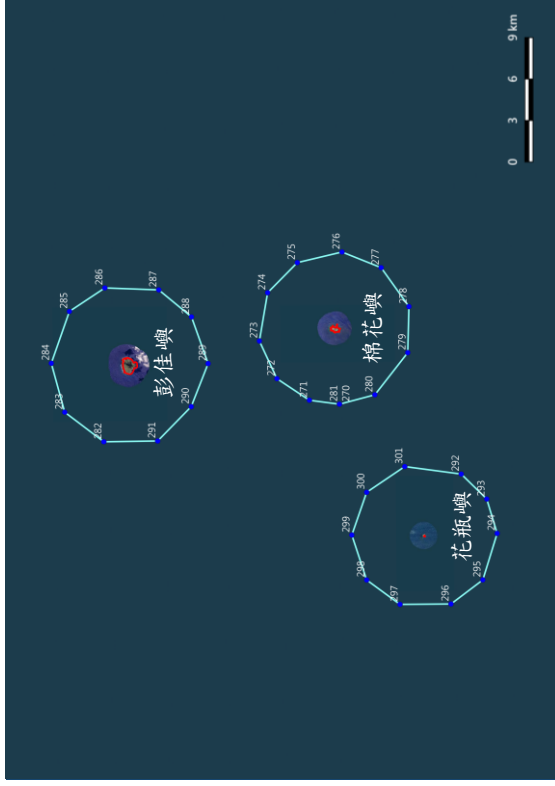
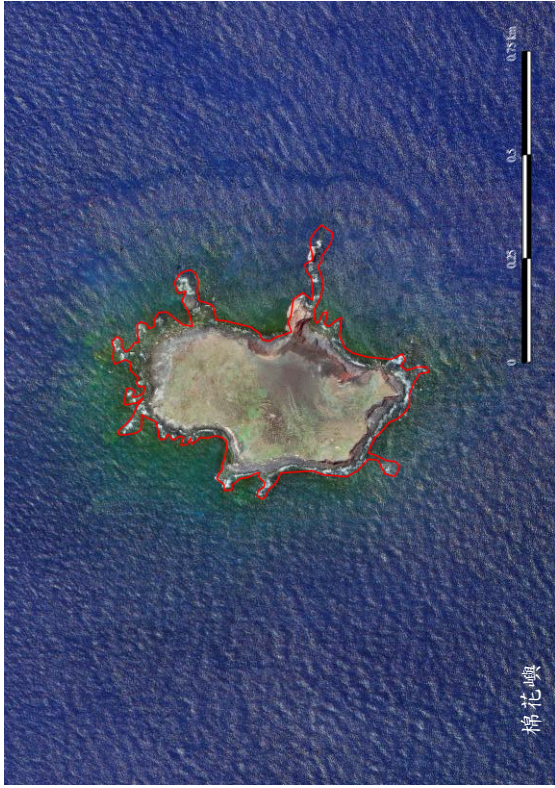
說明：

(一)近岸海域：以距平均高潮線3哩劃設。

(二)濱海陸地：

1. 信義區：沿縣道102號劃設。
2. 中正區：沿縣道102號接省道台2線劃設。
3. 仁愛區：沿縣道102號接省道台2線劃設。
4. 中山區：沿省道台2線劃設。
5. 安樂區：沿省道台2線，接基金三路劃設。

基隆市海岸地區範圍圖(2/2)

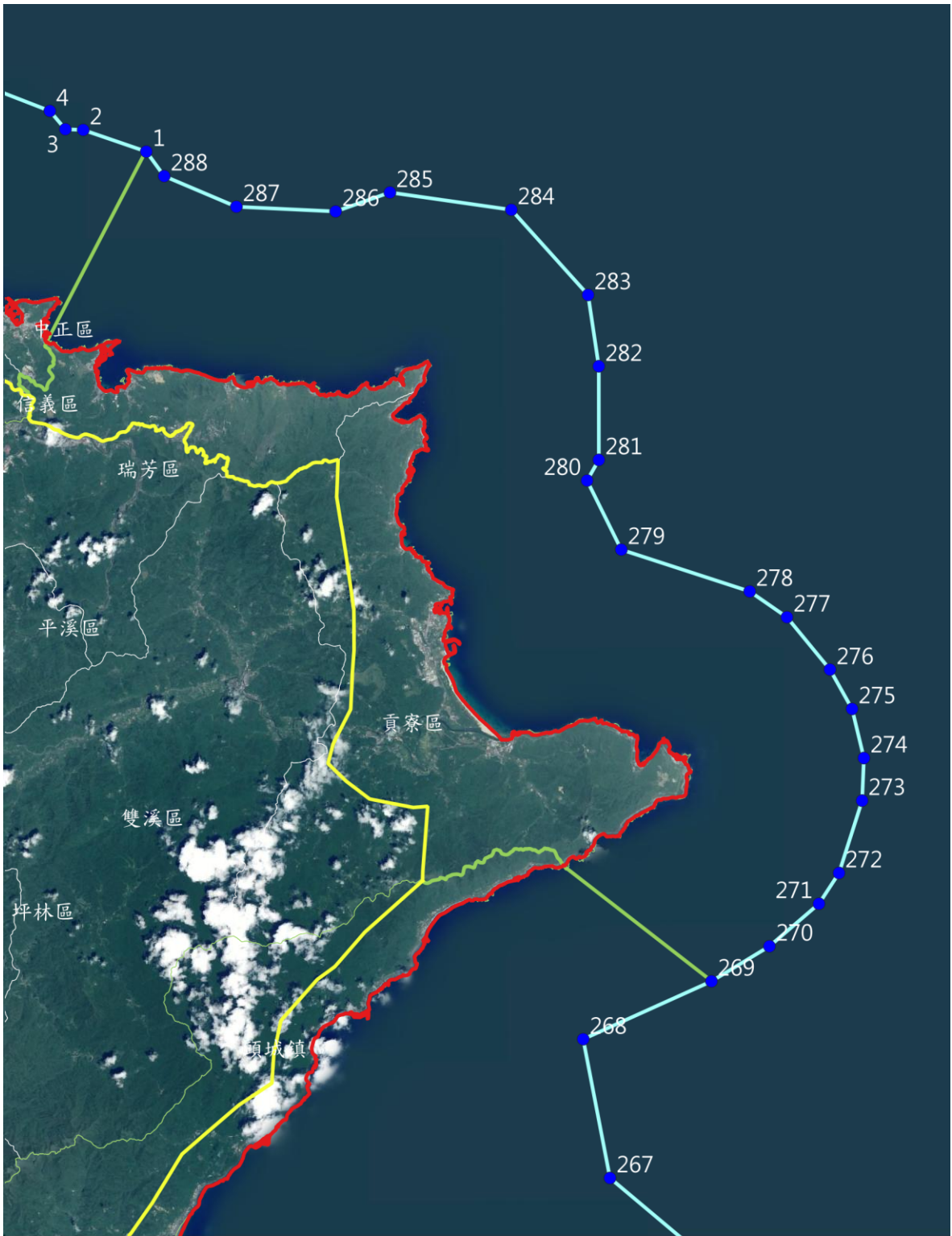


- 圖例：
- 近岸海域範圍
 - 近岸海域轉折點及編號
 - 平均高潮線

內政部
111年4月

說明：
(一)近岸海域：以距平均高潮線3浬劃設。
(二)濱海陸地：彭佳嶼、棉花嶼、花瓶嶼，全島陸域範圍均納入。

新北市海岸地區範圍圖 (1/3)



圖例：

- 濱海陸地範圍
- 近岸海域範圍
- 100 近岸海域轉折點及編號
- 平均高潮線
- 縣市界



說明：

- (一)近岸海域：以距平均高潮線3浬劃設。
- (二)濱海陸地：
 1. 貢寮區：沿東北角海岸風景特定區計畫之西界劃設。
 2. 瑞芳區：沿東北角海岸風景特定區計畫之西界劃設，至本山附近接縣道102號。

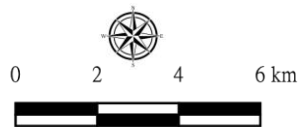
內政部
111年4月

新北市海岸地區範圍圖 (2/3)



圖例：

- 濱海陸地範圍
- 近岸海域範圍
- 100 近岸海域轉折點及編號
- 平均高潮線
- 縣市界



內政部
111年4月

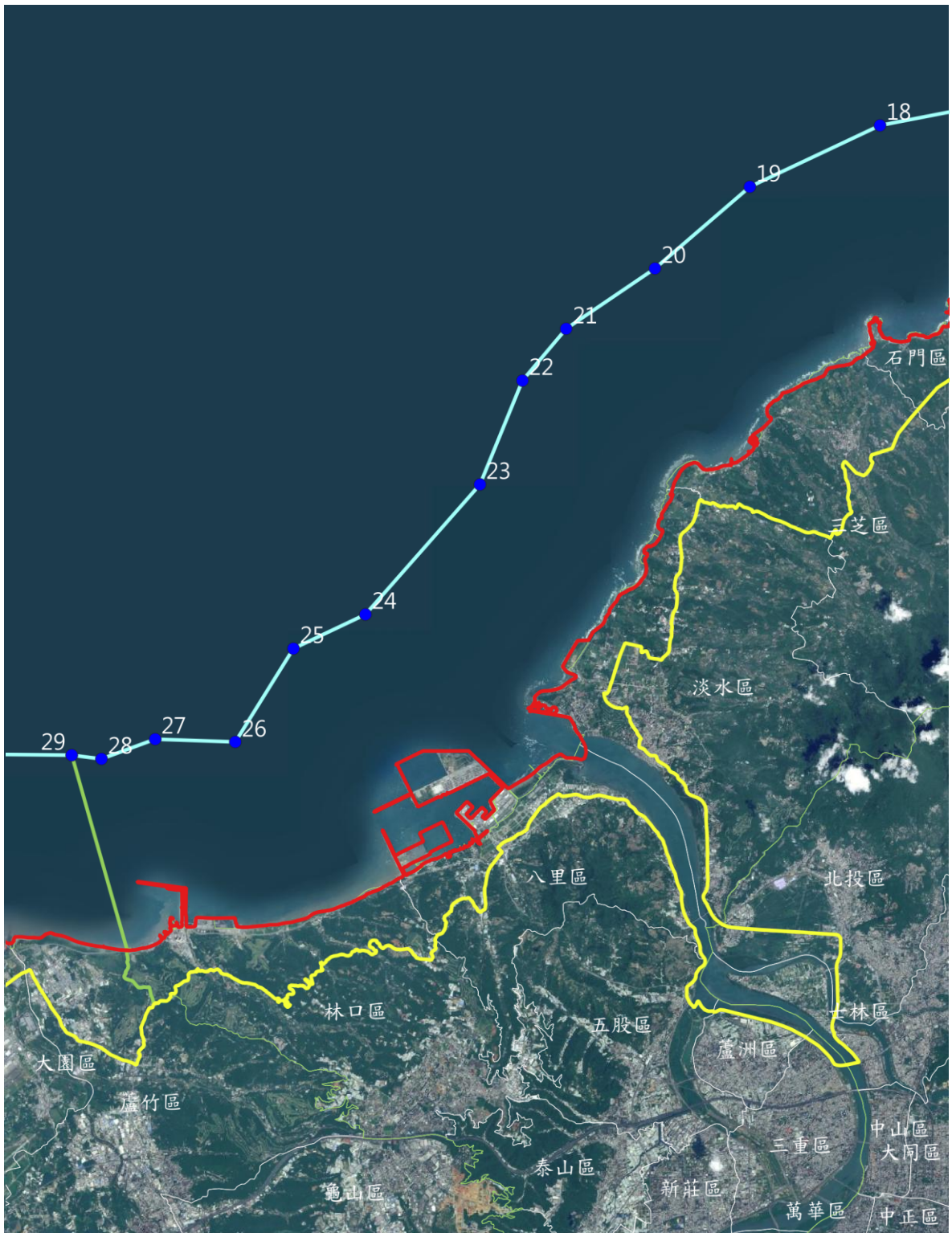
說明：

(一)近岸海域：以距平均高潮線3浬劃設。

(二)濱海陸地：

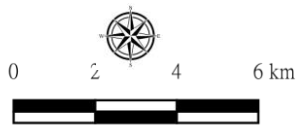
1. 萬里區：沿基金三路，至瑪鍊溪附近沿山脊線，再接萬里都市計畫（靠金山區）界線劃設。
2. 金山區：沿金山都市計畫、北海岸風景特定區計畫界線劃設。
3. 石門區：沿北海岸風景特定區計畫劃設。
4. 三芝區：沿北海岸風景特定區計畫、三芝都市計畫界線，南轉北新路、福湖路、西轉淡水區行政區界劃設。

新北市海岸地區範圍圖(3/3)、臺北市海岸地區範圍圖(1/1)



圖例：

- 濱海陸地範圍
- 近岸海域範圍
- 100 近岸海域轉折點及編號
- 平均高潮線
- 縣市界



內政部
111年4月

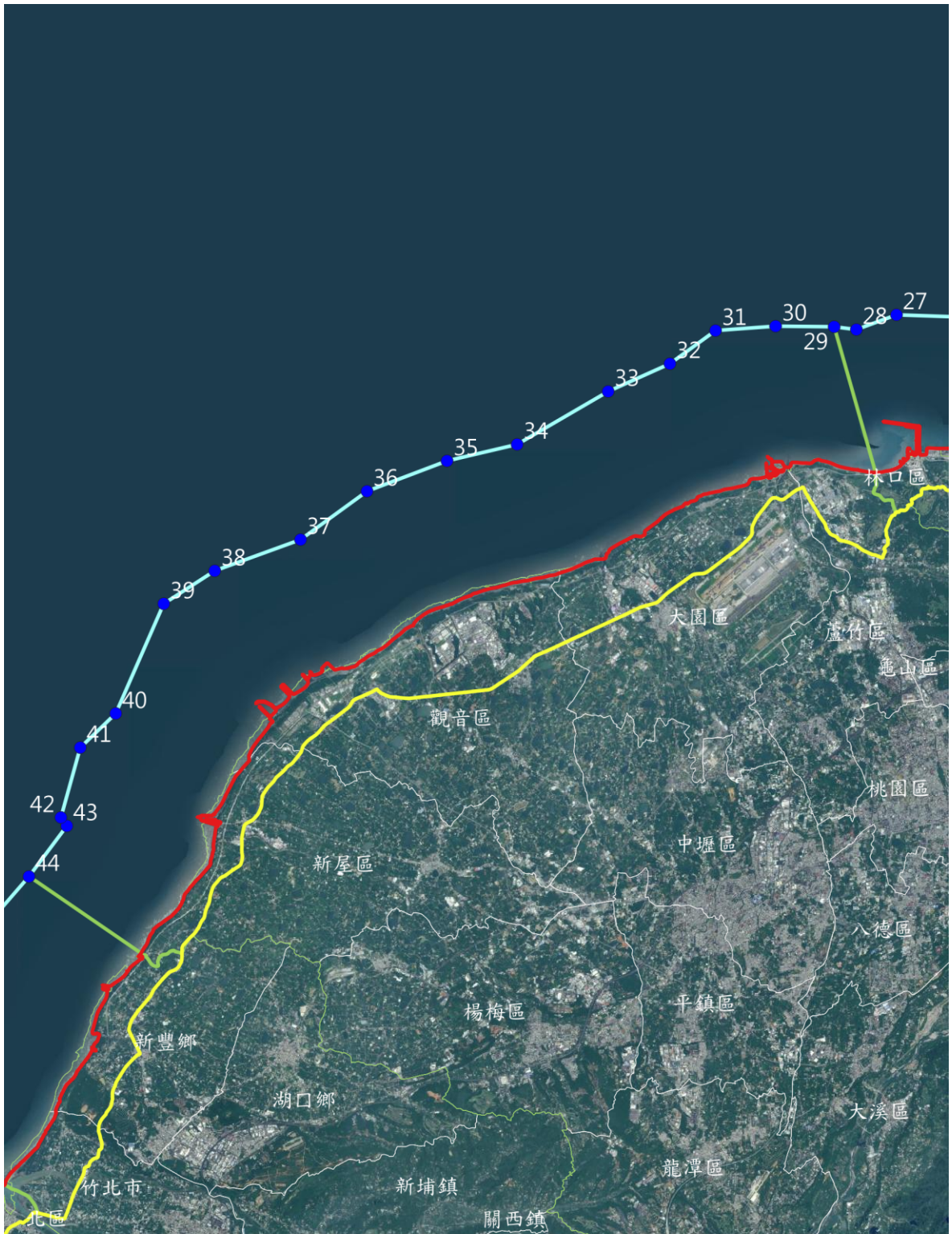
說明：

(一)近岸海域：以距平均高潮線3浬劃設。

(二)濱海陸地：

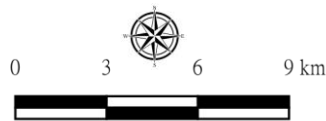
1. 淡水區：沿省道台2線、西轉台2乙線、接義山路二段、西轉新市六路二段、南轉沙崙路二段、接新民街一段、新民街、新生街、省道台2乙線、省道台2線劃設。
2. 三重區、蘆洲區：過重陽橋後沿淡水河堤防劃設。
3. 五股區：沿縣道103號後接省道台15線劃設。
4. 八里區：沿省道台15線劃設，於八里市區接縣道105號。
5. 林口區：沿縣道105號，至舊社附近轉北51，再轉產業道路至頭前層接北80，至洪厝附近沿產業道路至嘉寶國小附近接北77-1，後接至劉店崎，循縣道106號至佳林轉桃北4-1，至山腳附近接縣道108號。
6. 臺北市士林區、北投區：沿大度路、洲美快速道路、淡水河堤防劃設。

桃園市海岸地區範圍圖(1/1)



圖例：

- 濱海陸地範圍
- 近岸海域範圍
- 100 近岸海域轉折點及編號
- 平均高潮線
- 縣市界



說明：

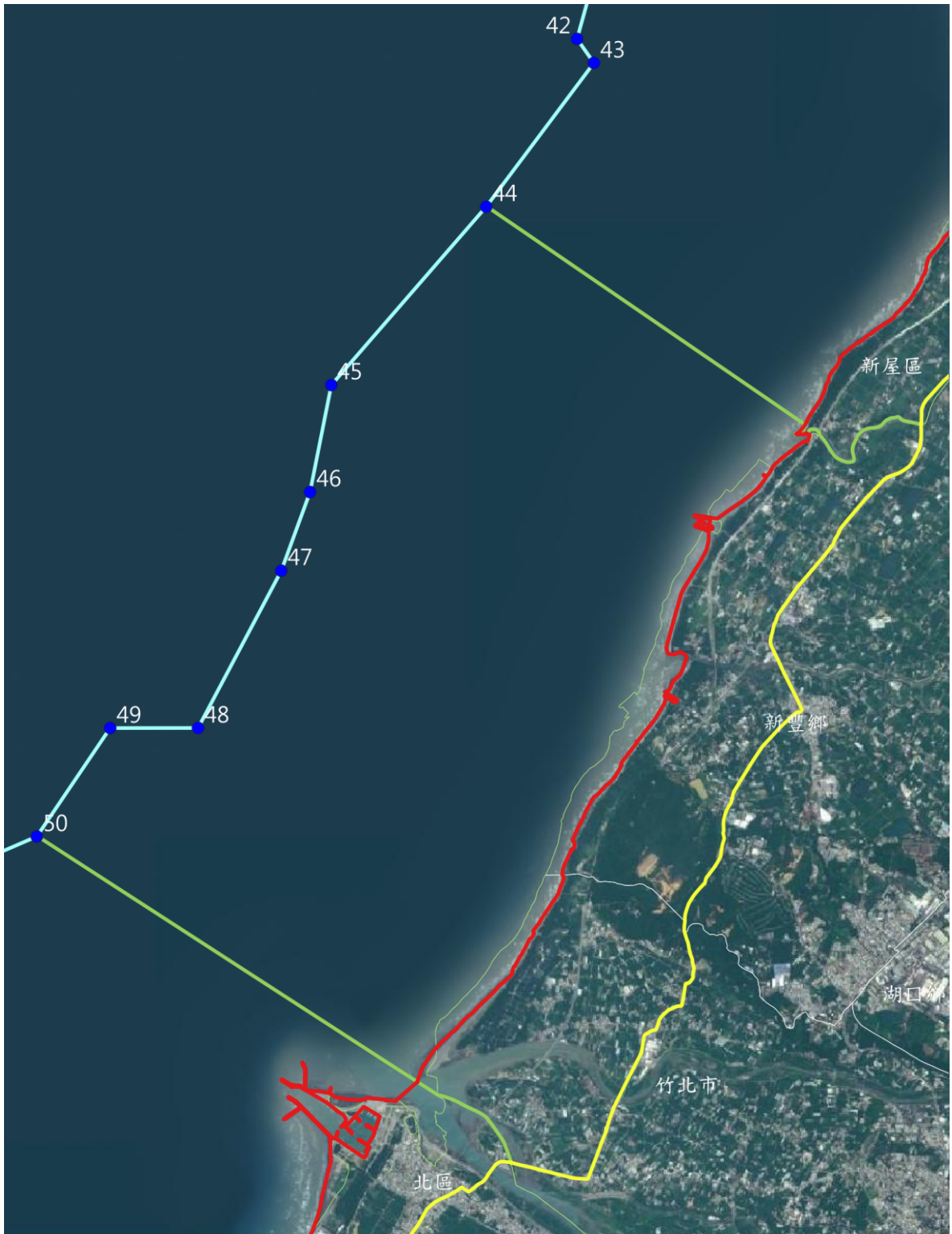
(一)近岸海域：以距平均高潮線3哩劃設。

(二)濱海陸地：

1. 蘆竹區：沿縣道108號，再往西南接省道台15線劃設。
2. 大園區：沿省道台15線劃設。
3. 觀音區：沿省道台15線接縣道112號，過觀音市區接回省道台15線劃設。
4. 新屋區：沿省道台15線劃設。

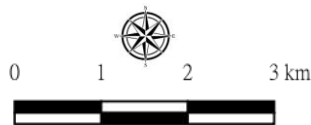
內政部
111年4月

新竹縣海岸地區範圍圖(1/1)



圖例：

- 濱海陸地範圍
- 近岸海域範圍
- 100 近岸海域轉折點及編號
- 平均高潮線
- 縣市界



內政部
111年4月

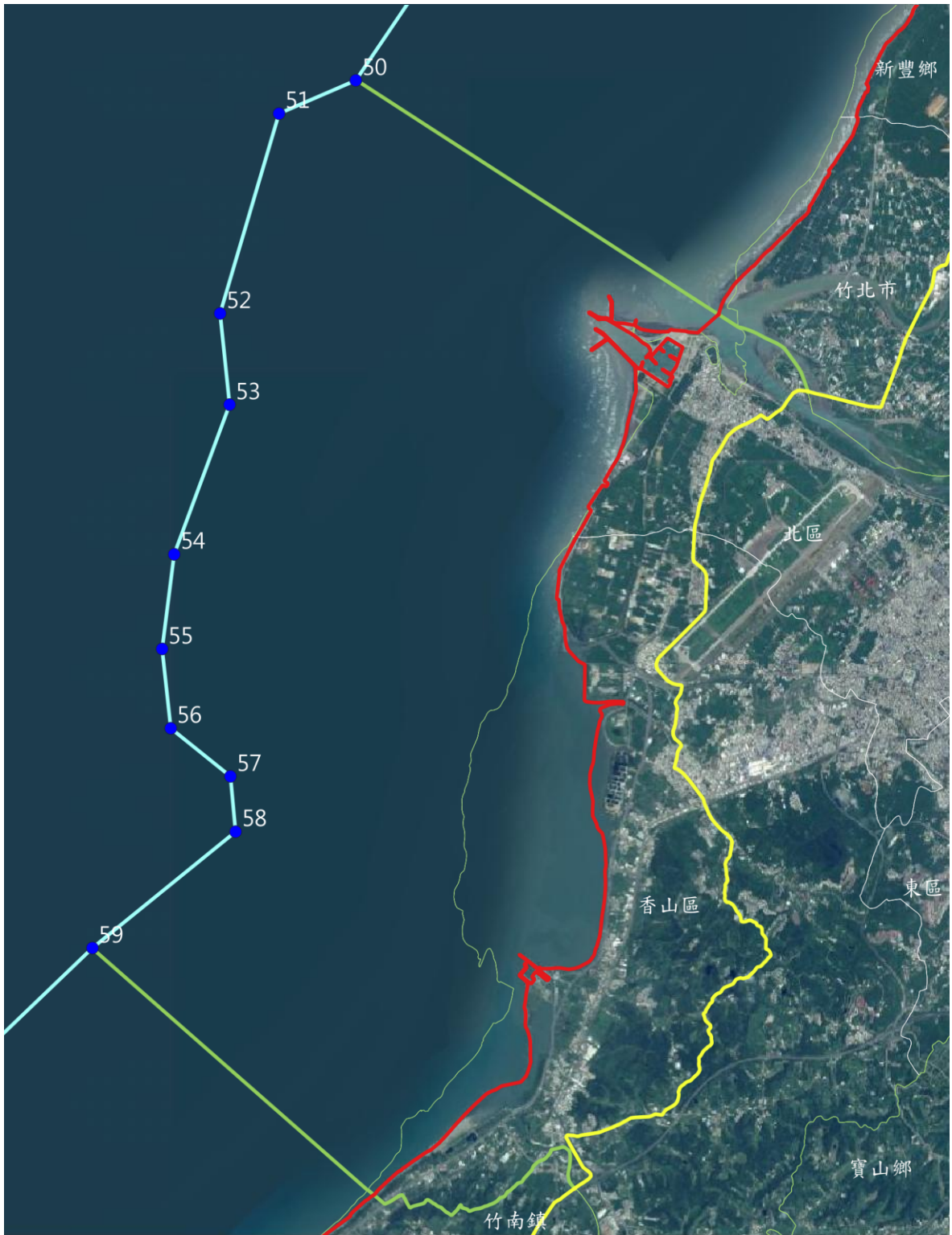
說明：

(一)近岸海域：以距平均高潮線3浬劃設。

(二)濱海陸地：

1. 新豐鄉：沿省道台15線至新和附近接竹3至新豐，接竹5再沿鳳山山脊線至尚義街。
2. 竹北市：沿尚義街接竹4轉竹73至新庄子接縣道118號劃設。

新竹市海岸地區範圍圖(1/1)



圖例：

- 濱海陸地範圍
- 近岸海域範圍
- 100 近岸海域轉折點及編號
- 平均高潮線
- 縣市界

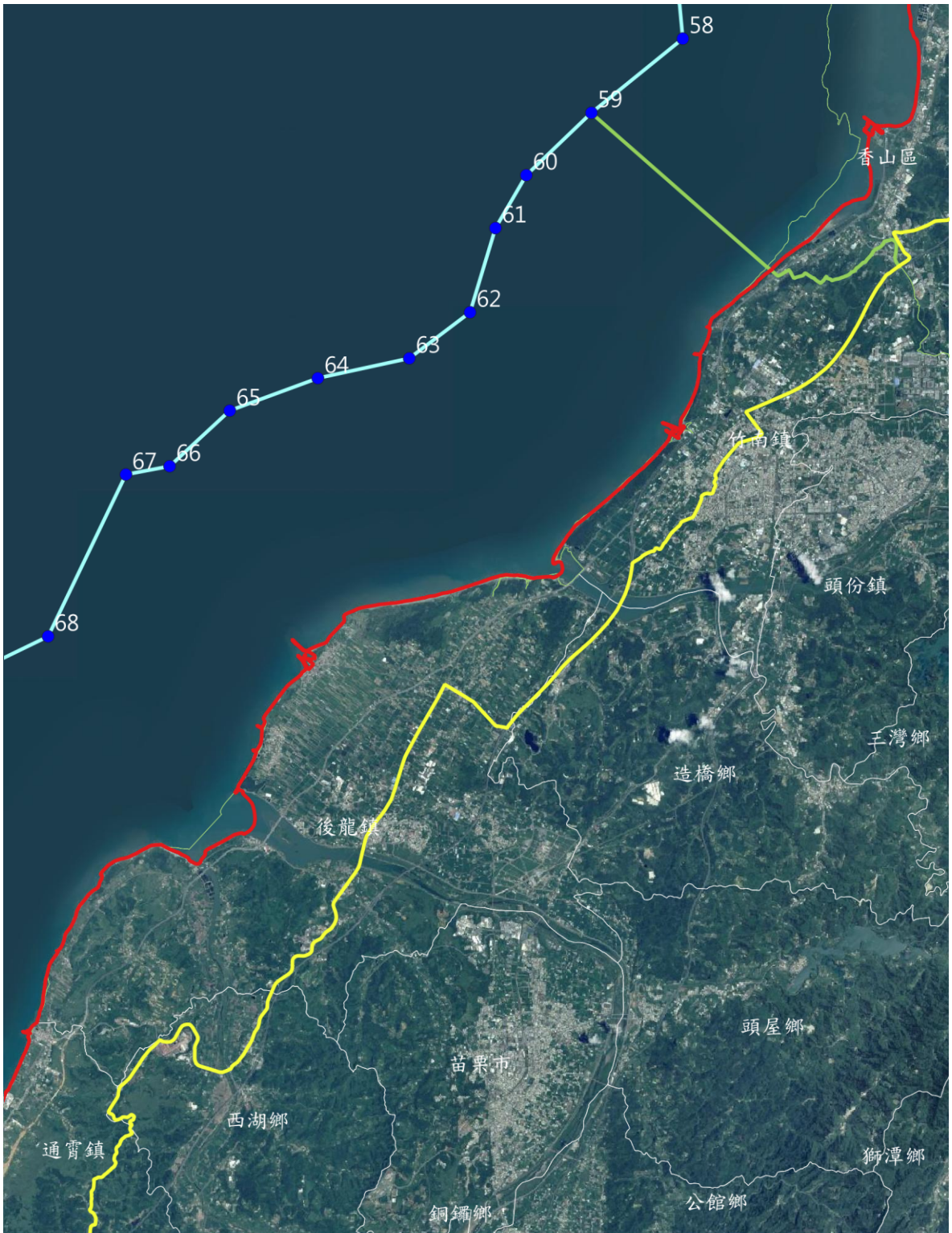


內政部
111年4月

說明：

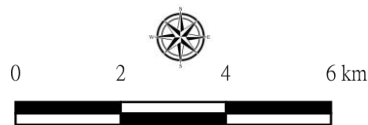
- (一)近岸海域：以距平均高潮線3哩劃設。
- (二)濱海陸地：
 1. 北區：沿省道台15線劃設。
 2. 香山區：沿省道台15線，接延平路二段，至香雅橋過客雅溪，接浸水北街、浸水南街、遊樂街、大庄路，再接市11、右轉大湖路167巷、市13，接縣道117號轉省道台1線、國道3號劃設。

苗栗縣海岸地區範圍圖(1/2)



圖例：

- 濱海陸地範圍
- 近岸海域範圍
- 100 近岸海域轉折點及編號
- 平均高潮線
- 縣市界

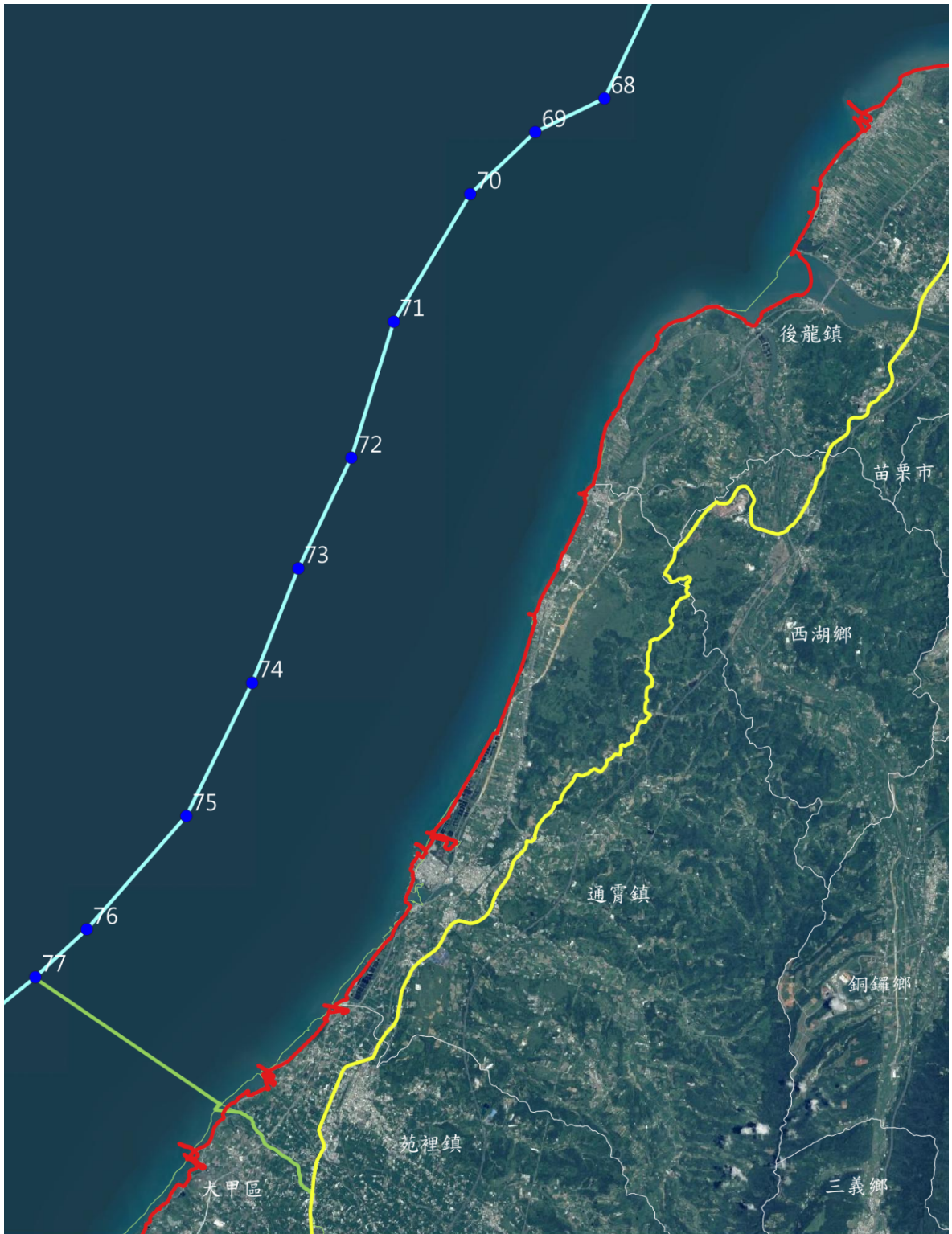


內政部
111年4月

說明：

- (一)近岸海域：以距平均高潮線3浬劃設。
- (二)濱海陸地：
 1. 竹南鎮：循國道3號而下，東南轉臺鐵，西南轉拓榴溝，南轉國道3號劃設。
 2. 造橋鄉、後龍鎮：沿國道3號，西轉苗8，南轉臺鐵（海線），接省道台1線劃設。
 3. 西湖鄉：沿省道台1線南接苗31劃設。

苗栗縣海岸地區範圍圖(2/2)



圖例：

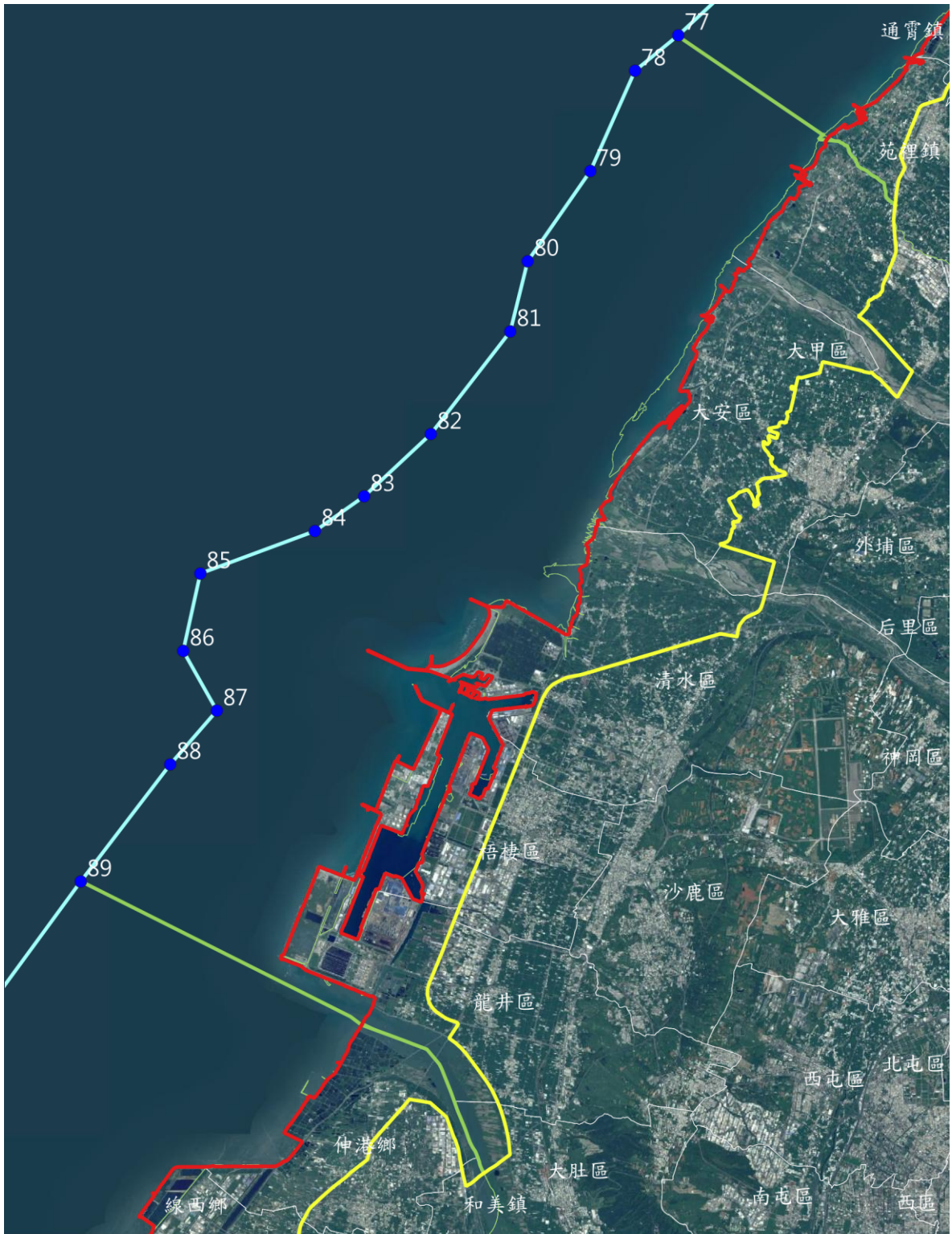
- 濱海陸地範圍
- 近岸海域範圍
- 100 近岸海域轉折點及編號
- 平均高潮線
- 縣市界

說明：

- (一)近岸海域：以距平均高潮線3哩劃設。
- (二)濱海陸地：
 1. 西湖鄉：沿省道台1線南接苗31劃設。
 2. 通霄鎮：沿苗31，再接省道台1線劃設。
 3. 苑裡鎮：沿省道台1線劃設。

內政部
111年4月

臺中市海岸地區範圍圖(1/1)



圖例：

- 濱海陸地範圍
- 近岸海域範圍
- 100 近岸海域轉折點及編號
- 平均高潮線
- 縣市界



內政部
111年4月

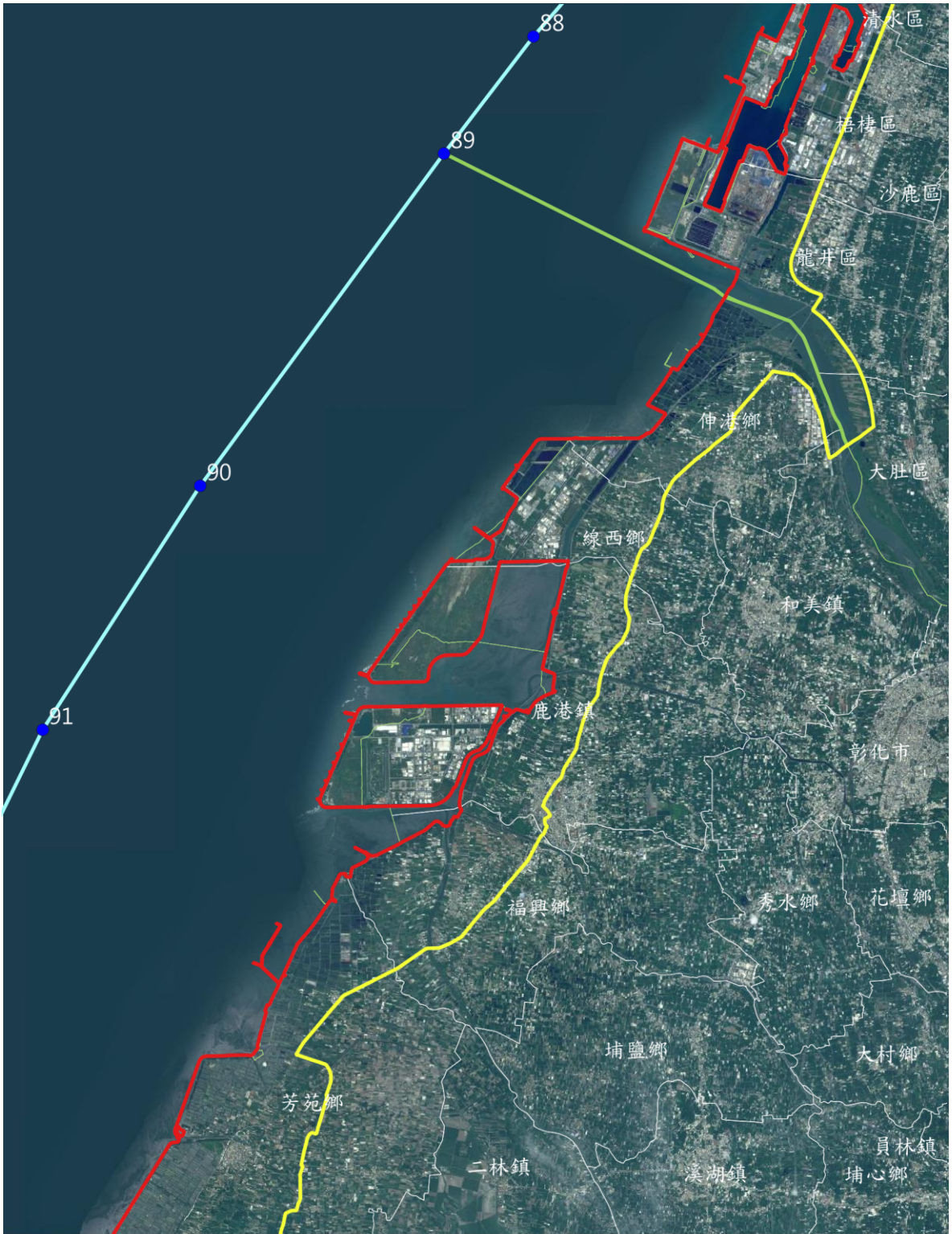
說明：

(一)近岸海域：以30公尺等深線劃設。

(二)濱海陸地：

1. 大甲區：沿省道台1線，至五里埤附近接渭水路，沿九張犁堤防，由新大安溪橋過大安溪，接社尾堤，再接大甲區與大安區之行政區界。
2. 大安區：沿大甲區與大安區之行政區界，至大甲溪畔，續延六塊厝堤防，由大甲溪橋過大甲溪。
3. 清水區、梧棲區：沿省道台17線劃設。
4. 龍井區：沿省道台17線劃設，至大肚溪（烏溪）之中彰大橋，轉以兩岸堤防及道路界（即以大肚溪口水鳥保護區之範圍為界）再接回省道台17線。

彰化縣海岸地區範圍圖(1/2)



圖例：

- 濱海陸地範圍
- 近岸海域範圍
- 100 近岸海域轉折點及編號
- 平均高潮線
- 縣市界



內政部
111年4月

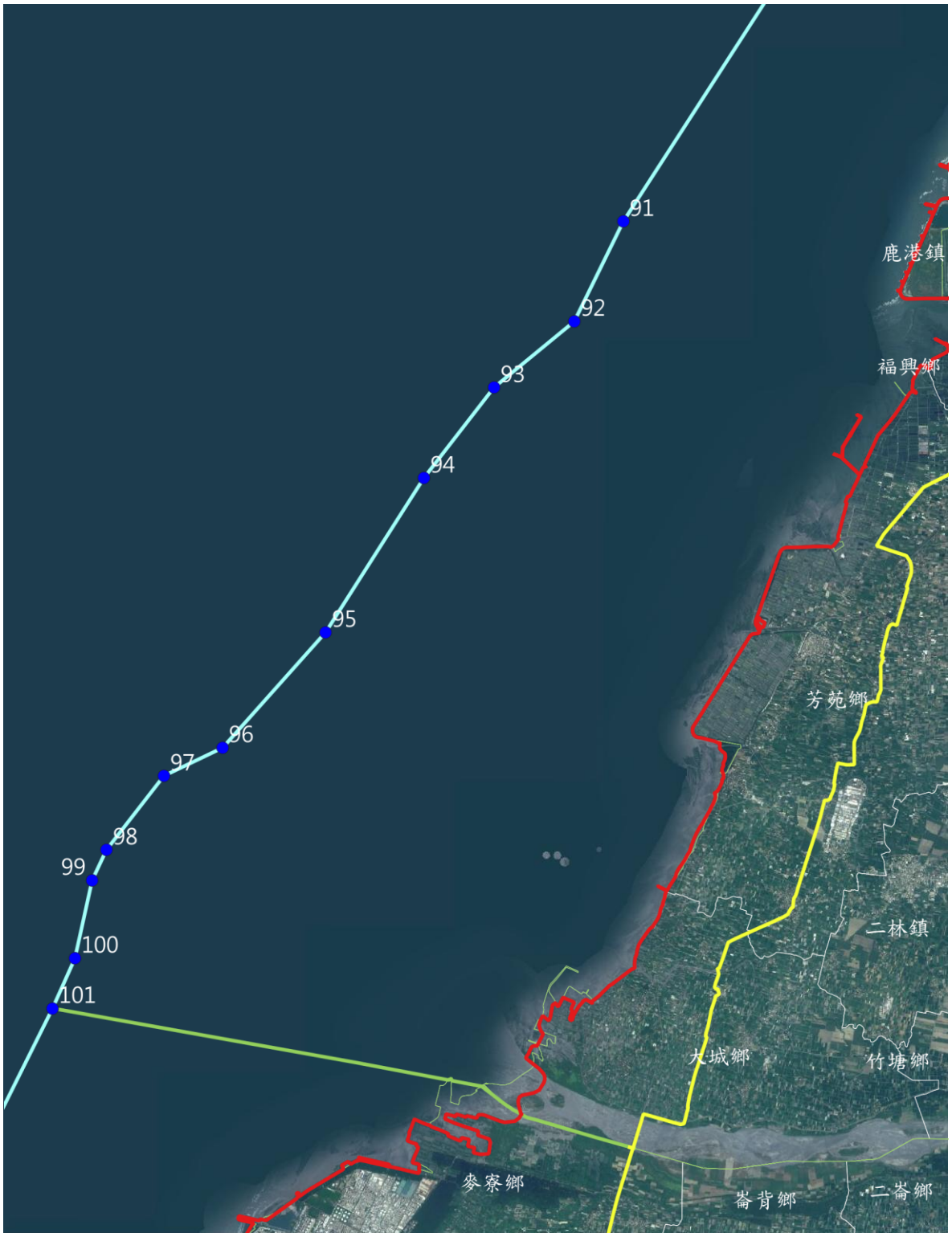
說明：

(一)近岸海域：以30公尺等深線劃設。

(二)濱海陸地：

1. 伸港鄉：自大肚溪（烏溪）之中彰大橋，轉以兩岸堤防及道路界（即以大肚溪口野生動物保護區之範圍為界），再接回省道台17線。
2. 線西鄉：沿省道台17線劃設。
3. 鹿港鎮：沿省道台17線、至鹿港市區往南接海浴路、崇文路、中山路、光復路、復興南路，再接鹿港鎮與福興鄉之行政區界。
4. 福興鄉：沿省道台17線劃設。

彰化縣海岸地區範圍圖(2/2)



圖例：

- 濱海陸地範圍
- 近岸海域範圍
- 100 近岸海域轉折點及編號
- 平均高潮線
- 縣市界



內政部
111年4月

說明：

- (一)近岸海域：以30公尺等深線劃設。
- (二)濱海陸地：

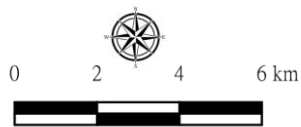
1. 芳苑鄉：沿省道台17線劃設。過新寶二橋後東轉沿堤防，接彰125至崙腳、彰123至寮湖、彰122至五圳、彰121至後寮、路上、再接彰158劃設。
2. 大城鄉：沿彰158至豐美、彰159至吳厝寮及青埔等地，至濁水溪畔西轉接下海墘海堤，由西濱大橋過濁水溪，接省道台17線。

雲林縣海岸地區範圍圖(1/2)



圖例：

- 濱海陸地範圍
- 近岸海域範圍
- 100 近岸海域轉折點及編號
- 平均高潮線
- 縣市界

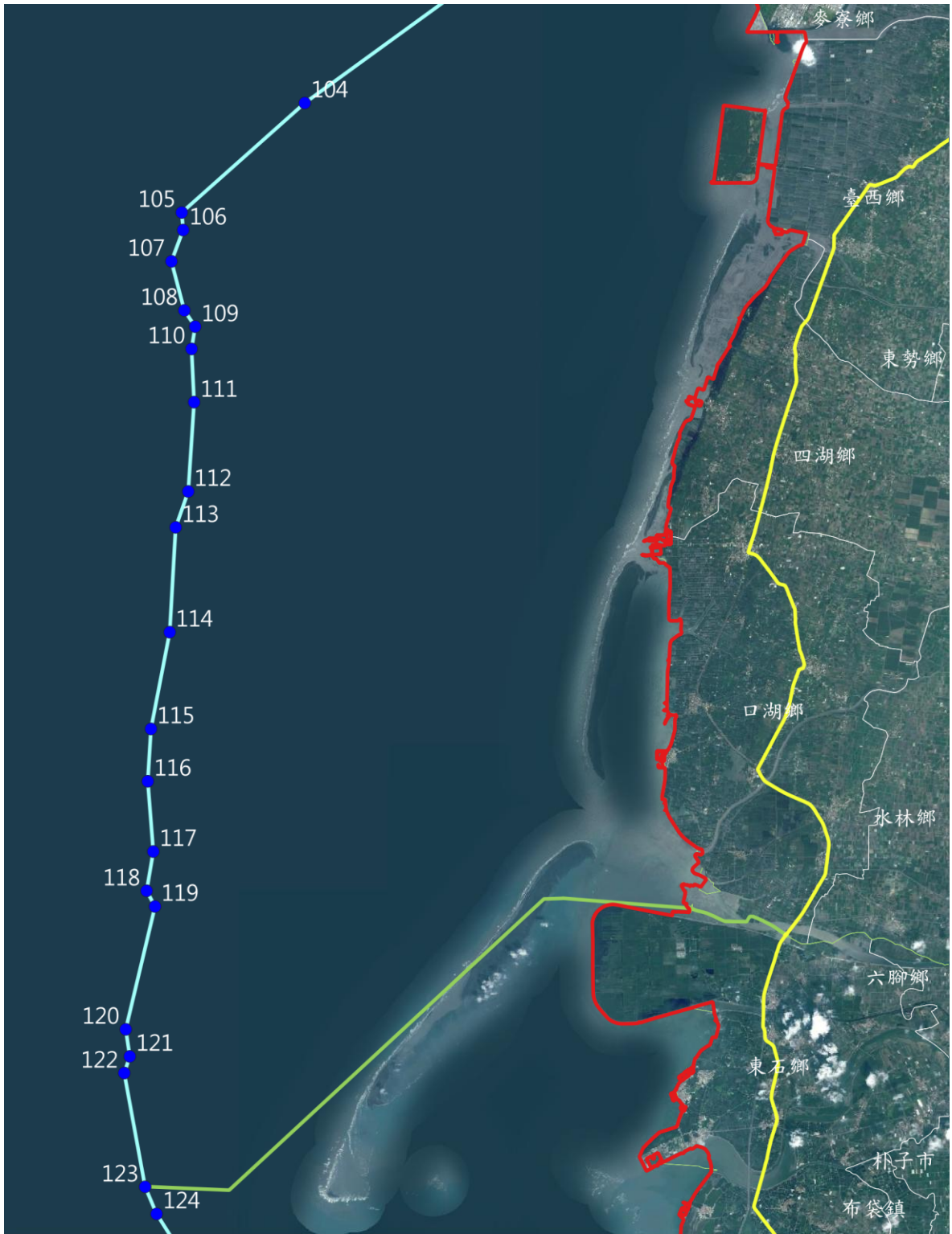


內政部
111年4月

說明：

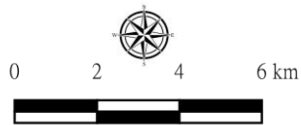
- (一)近岸海域：以30公尺等深線劃設。
- (二)濱海陸地：
 1. 麥寮鄉：沿省道台17線劃設。
 2. 臺西鄉：沿省道台17線劃設。
 3. 四湖鄉：沿省道台17線劃設。

雲林縣海岸地區範圍圖(2/2)



圖例：

- 濱海陸地範圍
- 近岸海域範圍
- 100 近岸海域轉折點及編號
- 平均高潮線
- 縣市界

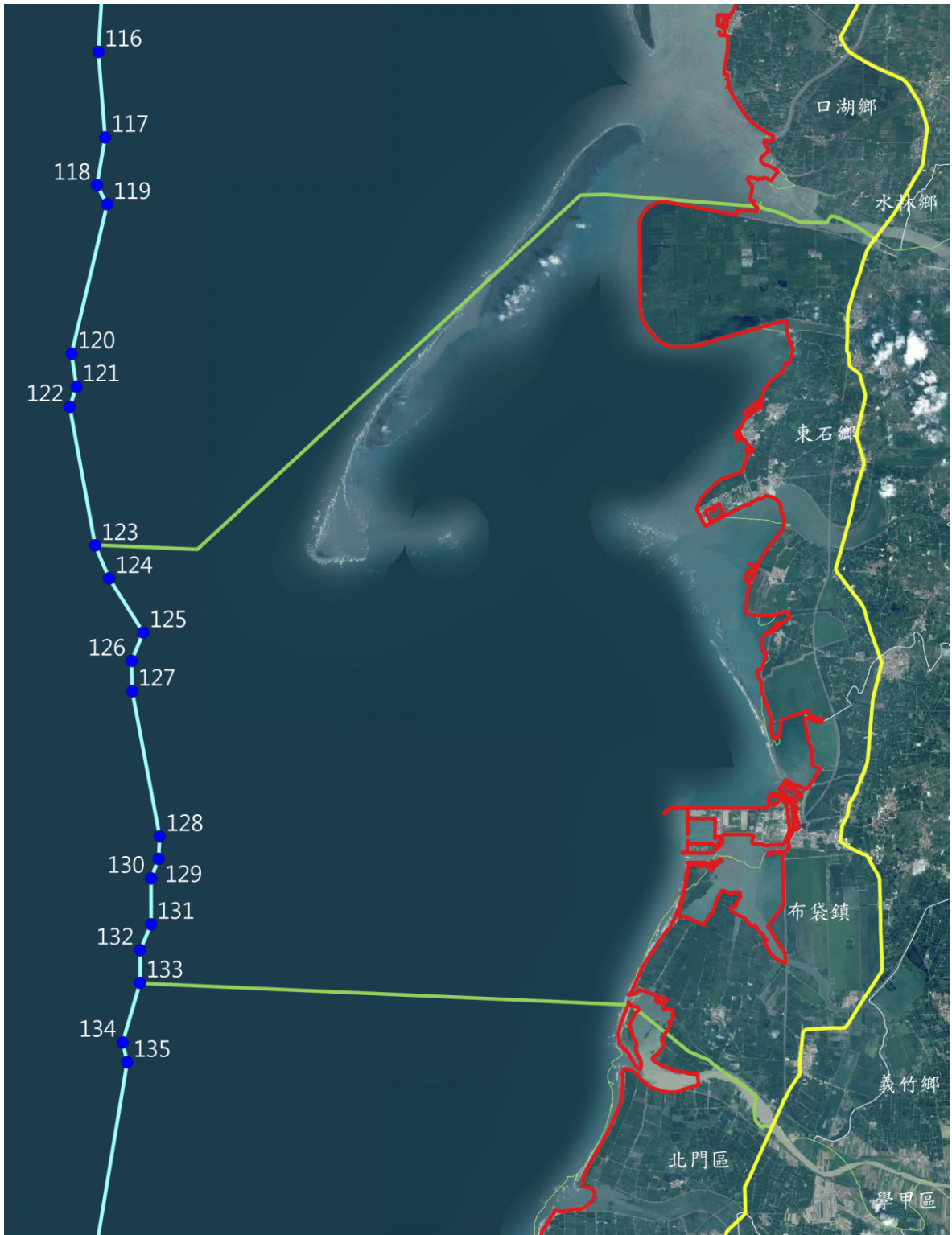


內政部
111年4月

說明：

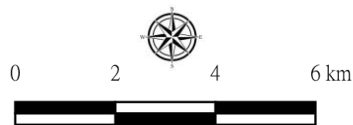
- (一)近岸海域：以30公尺等深線劃設。
- (二)濱海陸地：
 1. 四湖鄉：沿省道台17線劃設。
 2. 口湖鄉：沿省道台17線轉縣道131號至口湖、成龍，再沿省道台17線過雲嘉大橋。

嘉義縣海岸地區範圍圖(1/1)



圖例：

- 濱海陸地範圍
- 近岸海域範圍
- 100 近岸海域轉折點及編號
- 平均高潮線
- 縣市界

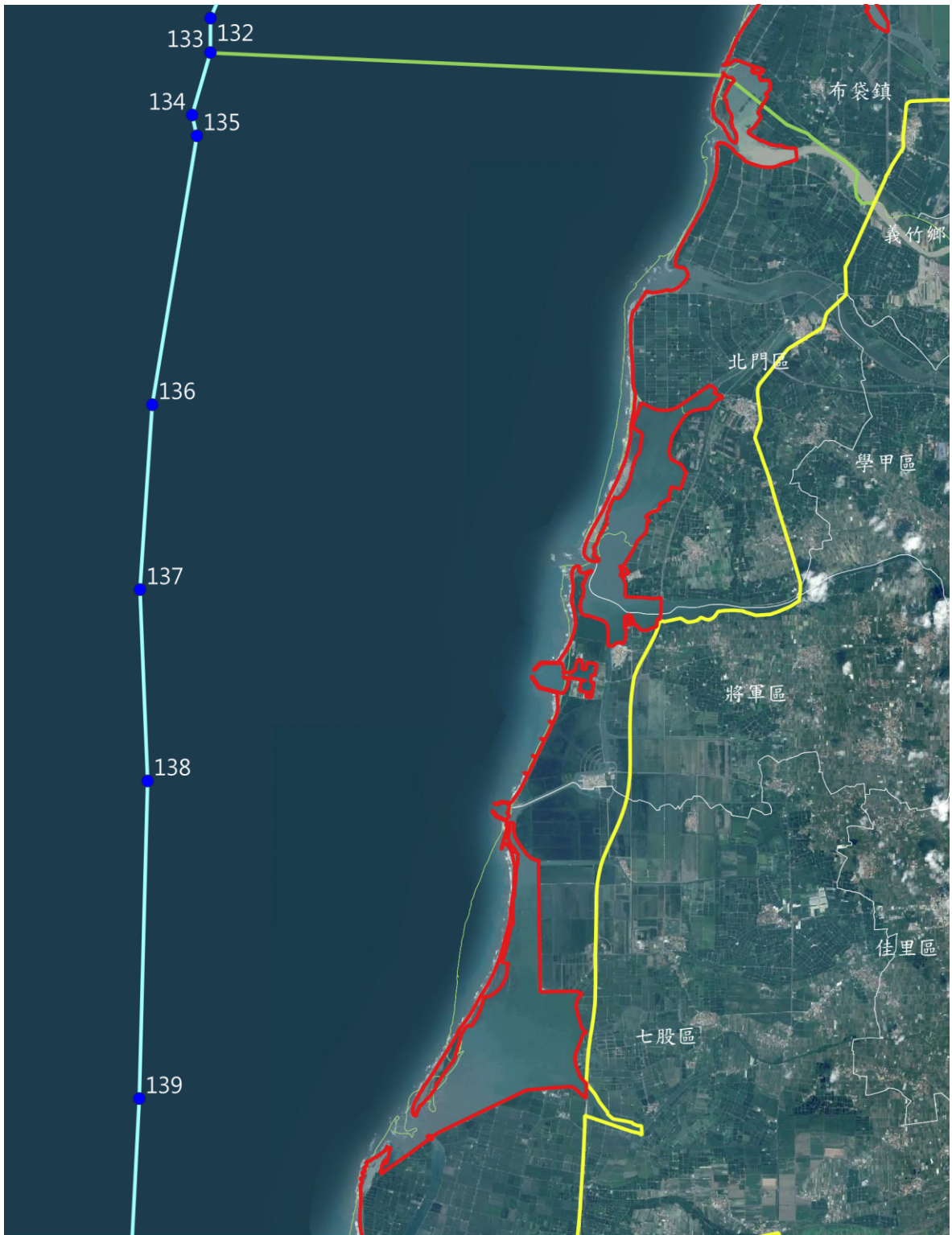


說明：

- (一)近岸海域：以30公尺等深線劃設。
- (二)濱海陸地：
 1. 東石鄉：沿省道台17線劃設。
 2. 布袋鎮：沿省道台17線劃設。

內政部
111年4月

臺南市海岸地區範圍圖(1/2)



圖例：

- 濱海陸地範圍
- 近岸海域範圍
- 100 近岸海域轉折點及編號
- 平均高潮線
- 縣市界



內政部
111年4月

說明：

(一)近岸海域：七股區以距平均高潮線向海3哩劃設，其餘地區以30公尺等深線劃設。

(二)濱海陸地：

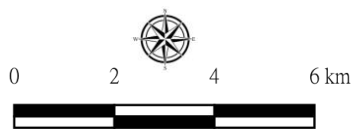
1. 北門區：沿省道台17線劃設。
2. 將軍區：沿省道台17線、西轉將軍溪、南轉省道台61線劃設。
3. 七股區：沿省道台61線、至七股溪沿江國家公園界線、南轉台61線、東轉縣173、南轉省道台17線劃設。

臺南市海岸地區範圍圖(2/2)



圖例：

- 濱海陸地範圍
- 近岸海域範圍
- 100 近岸海域轉折點及編號
- 平均高潮線
- 縣市界



內政部
111年4月

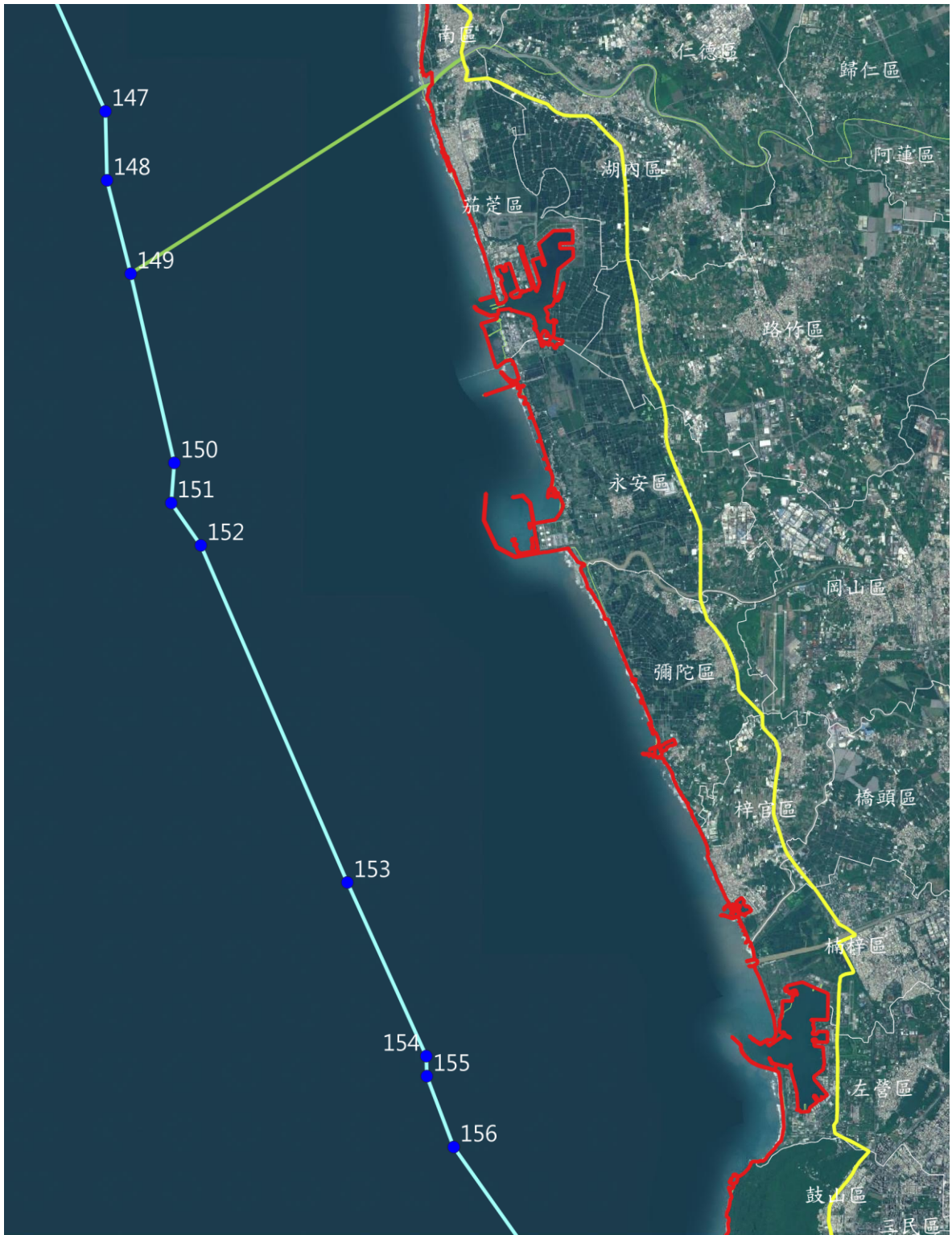
說明：

(一)近岸海域：七股區以距平均高潮線向海3浬劃設，其餘地區以30公尺等深線劃設。

(二)濱海陸地：

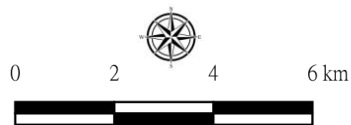
1. 安南區：沿省道台17線，西南轉科技五路，西北轉沿高蹺鴿水鳥保護區界限，西南轉北汕尾二路，東南轉本田路一段、二段，東南轉省道台17線劃設。
2. 北區、西區：沿鹽水溪堤防劃設。
3. 安平區：沿安北路，南轉安平路850巷，東轉安平路，南轉古堡街，東轉運河路，南轉平生路，西轉安德路，南轉光州路，東轉健康路三段劃設。
4. 南區：沿健康路三段，西南轉南樂街，西南轉新樂路，東南轉新平路，南轉省道台17線，東轉清水路，再南轉省道台17甲線劃設。

高雄市海岸地區範圍圖(1/2)



圖例：

- 濱海陸地範圍
- 近岸海域範圍
- 100 近岸海域轉折點及編號
- 平均高潮線
- 縣市界

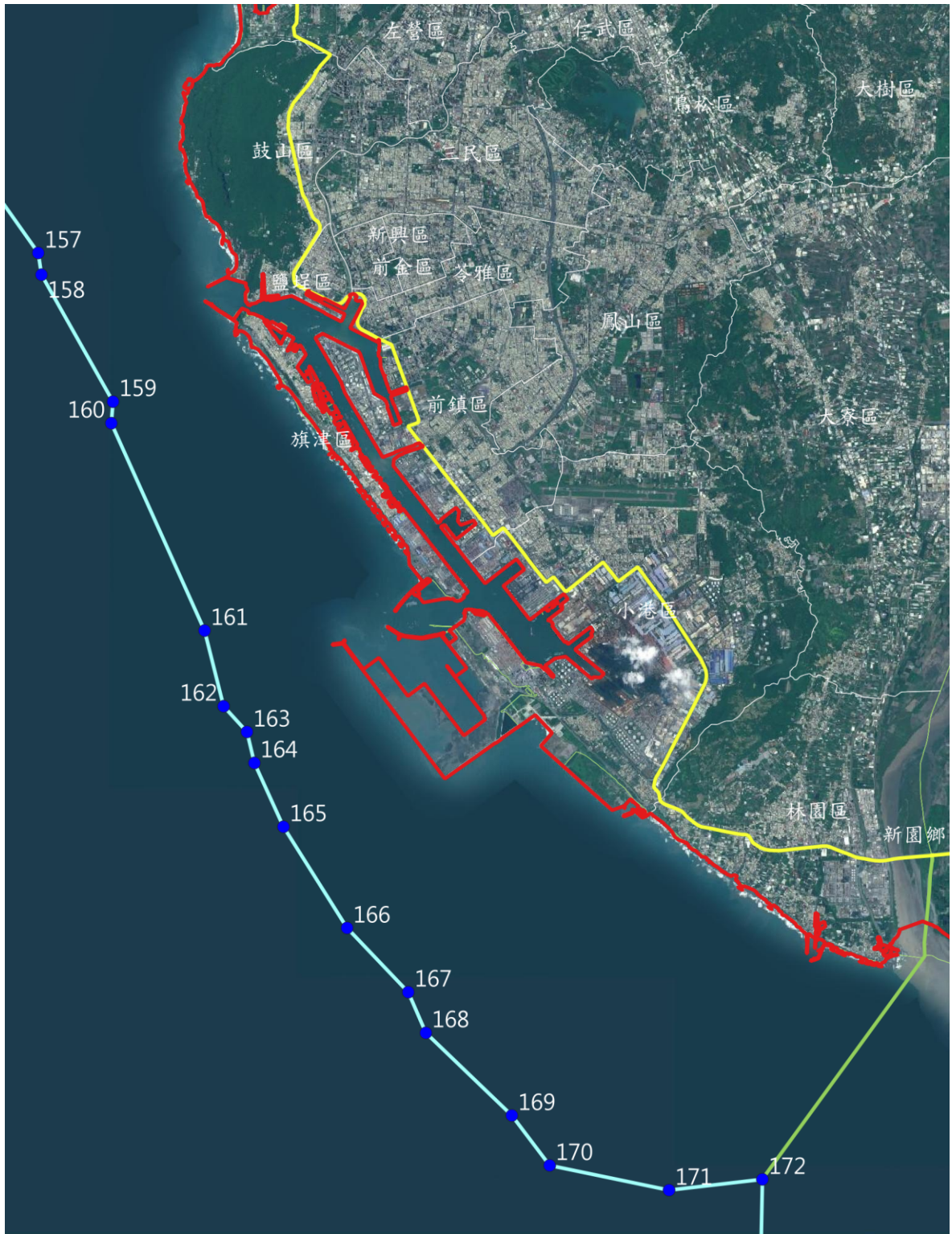


內政部
111年4月

說明：

- (一)近岸海域：以30公尺等深線劃設。
- (二)濱海陸地：
 1. 茄萣區：沿省道台17甲線劃設。
 2. 湖內區：沿省道台17甲線，再接省道台17線劃設。
 3. 路竹區：沿省道台17線劃設。
 4. 永安區：沿省道台17線劃設。
 5. 彌陀區：沿省道台17線劃設。
 6. 梓官區：沿省道台17線劃設。
 7. 橋頭區：沿省道台17線劃設。
 8. 楠梓區：沿省道台17線，過後動溪沿左營軍港區範圍劃設。

高雄市海岸地區範圍圖(2/2)



圖例：

- 濱海陸地範圍
- 近岸海域範圍
- 100 近岸海域轉折點及編號
- 平均高潮線
- 縣市界



內政部
111年4月

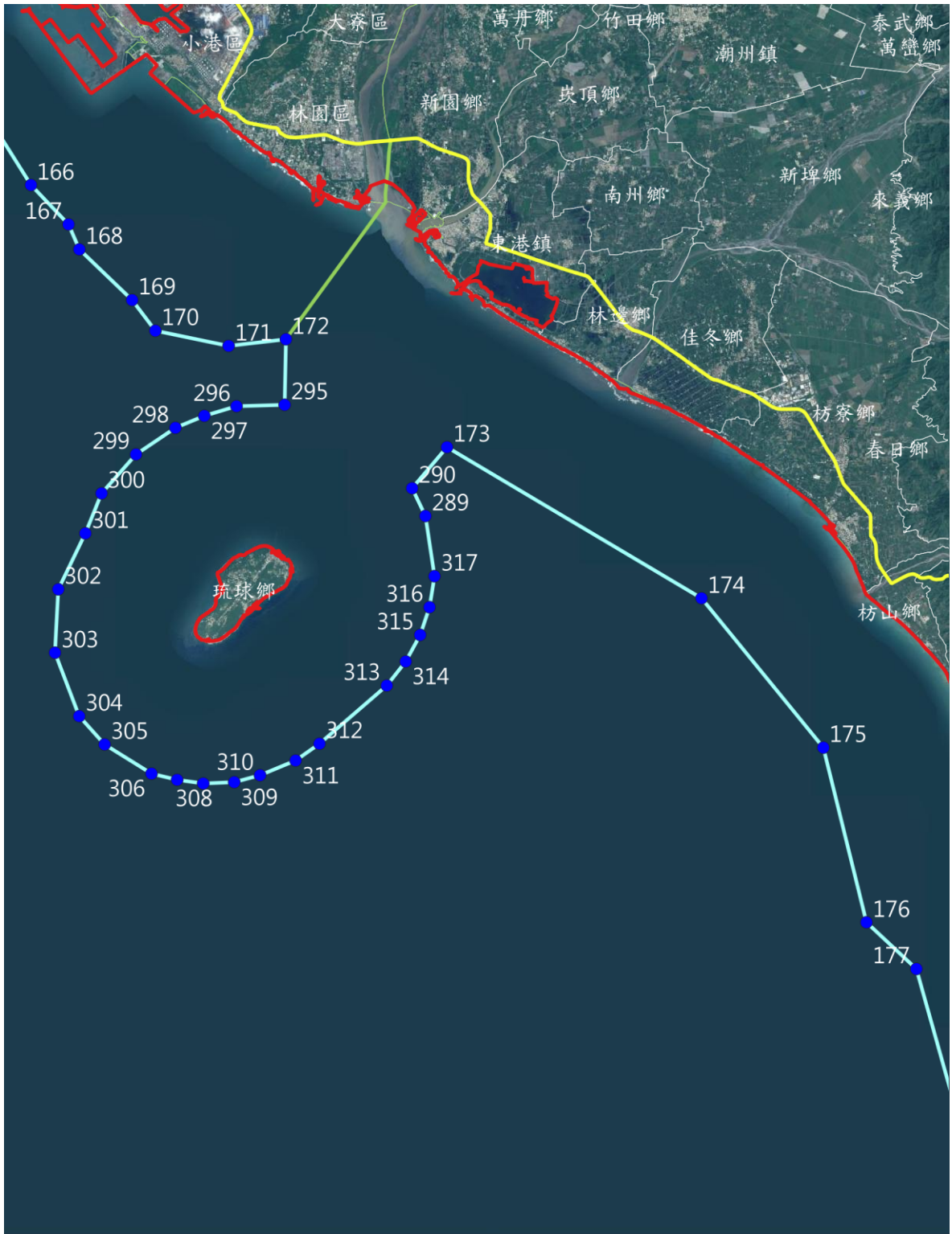
說明：

(一)近岸海域：以30公尺等深線劃設。

(二)濱海陸地：

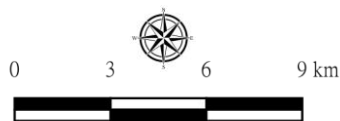
1. 左營區：沿左營軍港區範圍，至萬壽山北側接鼓山三路劃設。
2. 鼓山區：沿鼓山三路、鼓山二路及高雄港區鐵路劃設。
3. 鹽埕區、苓雅區：沿高雄港區鐵路劃設。
4. 前鎮區：沿高雄港區鐵路，再按新生路，東轉金福路，南轉東亞路劃設。
5. 小港區：沿東亞路、東亞南路、南轉光和路、東轉台機路、南轉大業北路、東轉中鋼路、沿海二路、沿海三路劃設。
6. 林園區：沿省道台17線劃設。
7. 旗津區：全區陸域範圍均納入。

屏東縣海岸地區範圍圖(1/2)



圖例：

- 濱海陸地範圍
- 近岸海域範圍
- 100 近岸海域轉折點及編號
- 平均高潮線
- 縣市界



內政部
111年4月

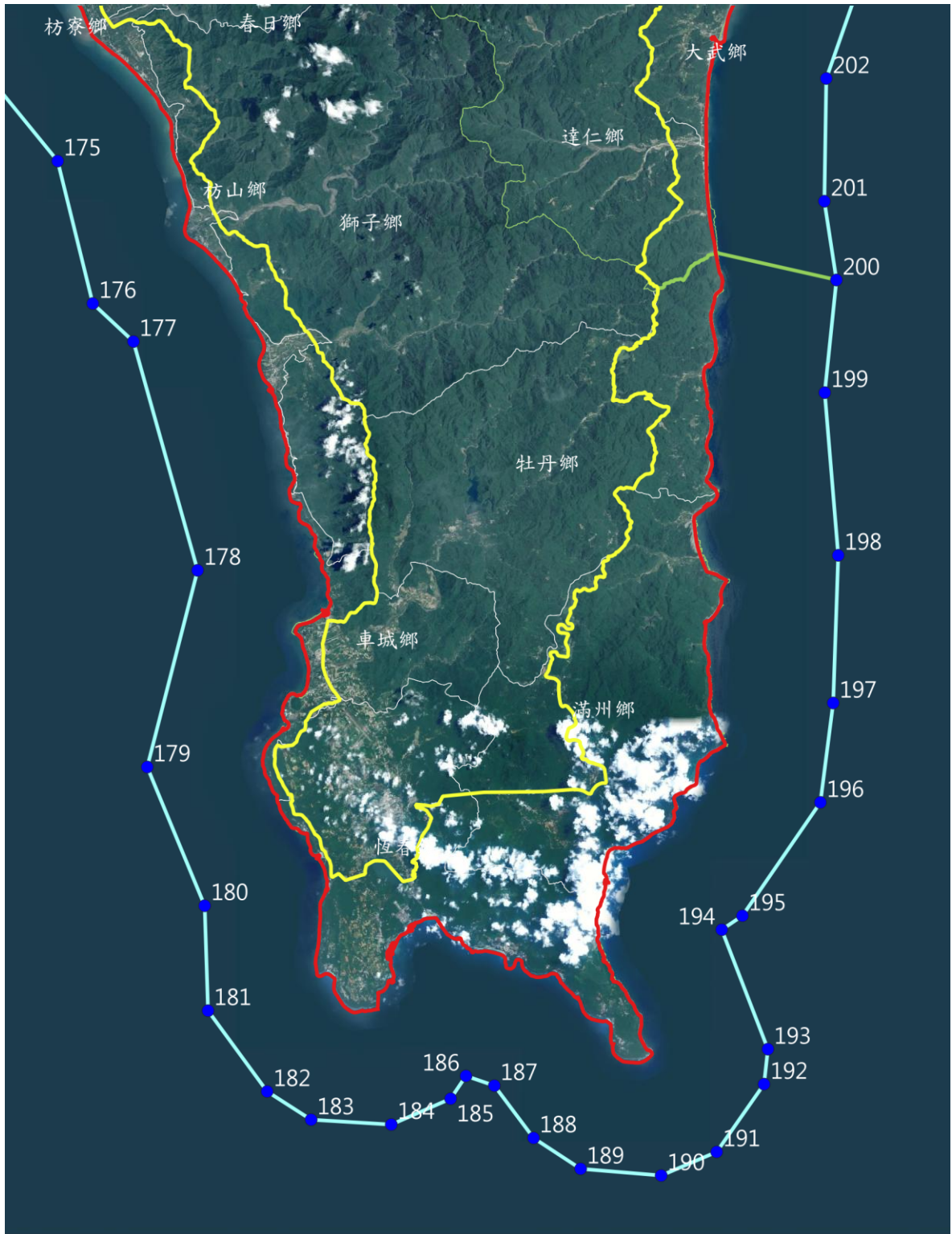
說明：

(一)近岸海域：東港鎮以北，以30公尺等深線劃設，東港鎮以南，以距平均高潮線3浬劃設。

(二)濱海陸地：

1. 新園鄉：沿省道台17線劃設。
2. 東港鎮：沿省道台17線劃設。
3. 林邊鄉：沿省道台17線劃設。
4. 佳冬區：沿省道台17線劃設。
5. 枋寮鄉：沿省道台17線劃設，至水底寮改接省道台1線，再接屏東縣鐵路。
6. 枋山鄉：沿屏東縣鐵路，過士文溪後沿南側堤防劃設。
7. 琉球鄉：全島陸域範圍均納入。

屏東縣海岸地區範圍圖(2/2)



圖例：

- 濱海陸地範圍
- 近岸海域範圍
- 100 近岸海域轉折點及編號
- 平均高潮線
- 縣市界



內政部
111年4月

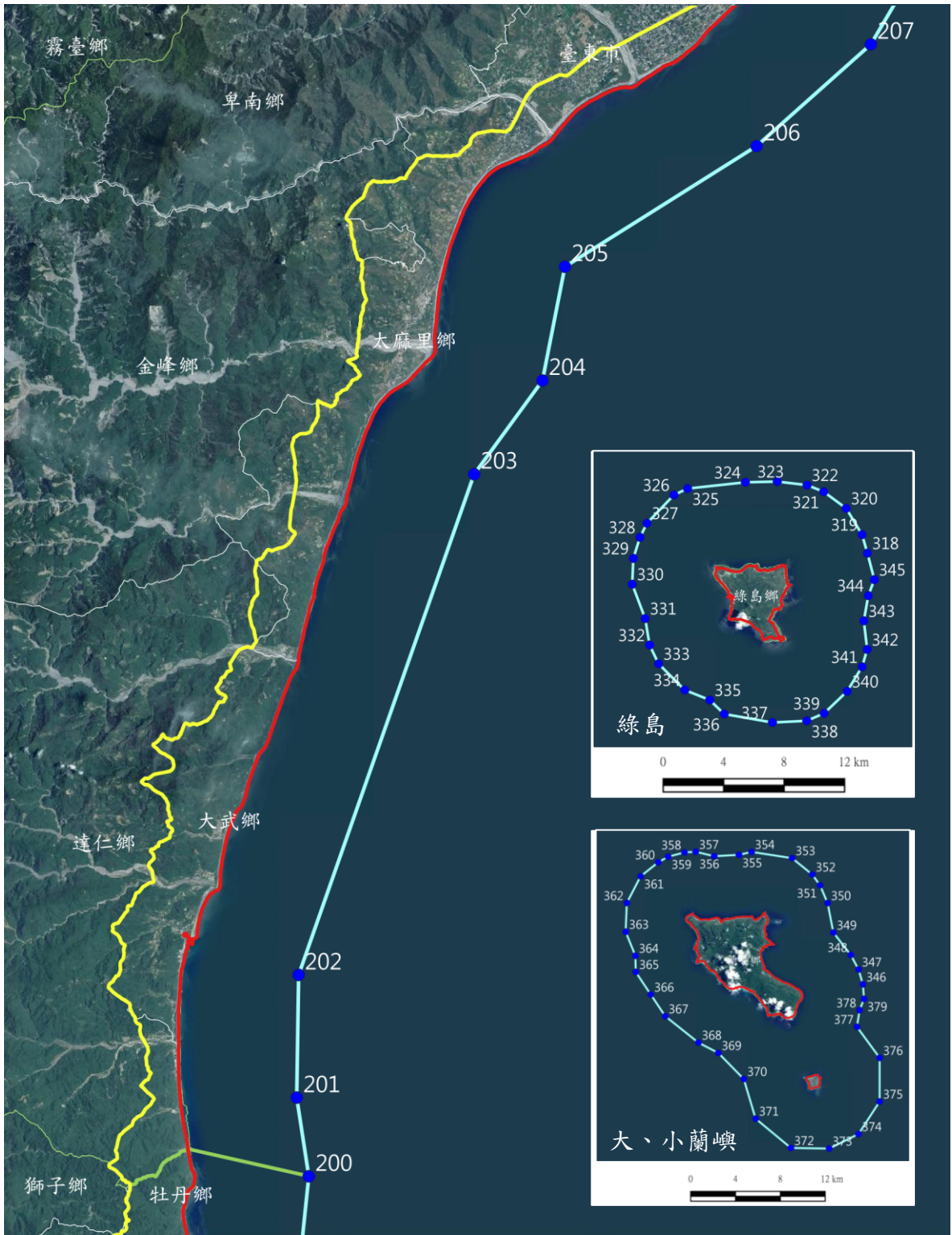
說明：

(一)近岸海域：以距平均高潮線3浬劃設。

(二)濱海陸地：

1. 獅子鄉：沿第一條山脊線劃設。
2. 車城鄉：沿第一條山脊線劃設（尖山海岸保護區範圍），至海口村南側改接省道台26線，過射寮橋改沿墾丁國家公園界線劃設。
3. 恆春鎮：沿墾丁國家公園界線劃設。
4. 滿州鄉：沿墾丁國家公園界線，至八瑤村附近接縣道200號、產業道路(高士路)，再沿山脊線（滿州鄉與牡丹鄉界）劃設。
5. 牡丹鄉：沿山脊線（滿州鄉與牡丹鄉界），再接港仔山、牡丹灣山，與縣道199號連接。

臺東縣海岸地區範圍圖(1/3)



圖例：

- 濱海陸地範圍
- 近岸海域範圍
- 100 近岸海域轉折點及編號
- 平均高潮線
- 縣市界



內政部
111年4月

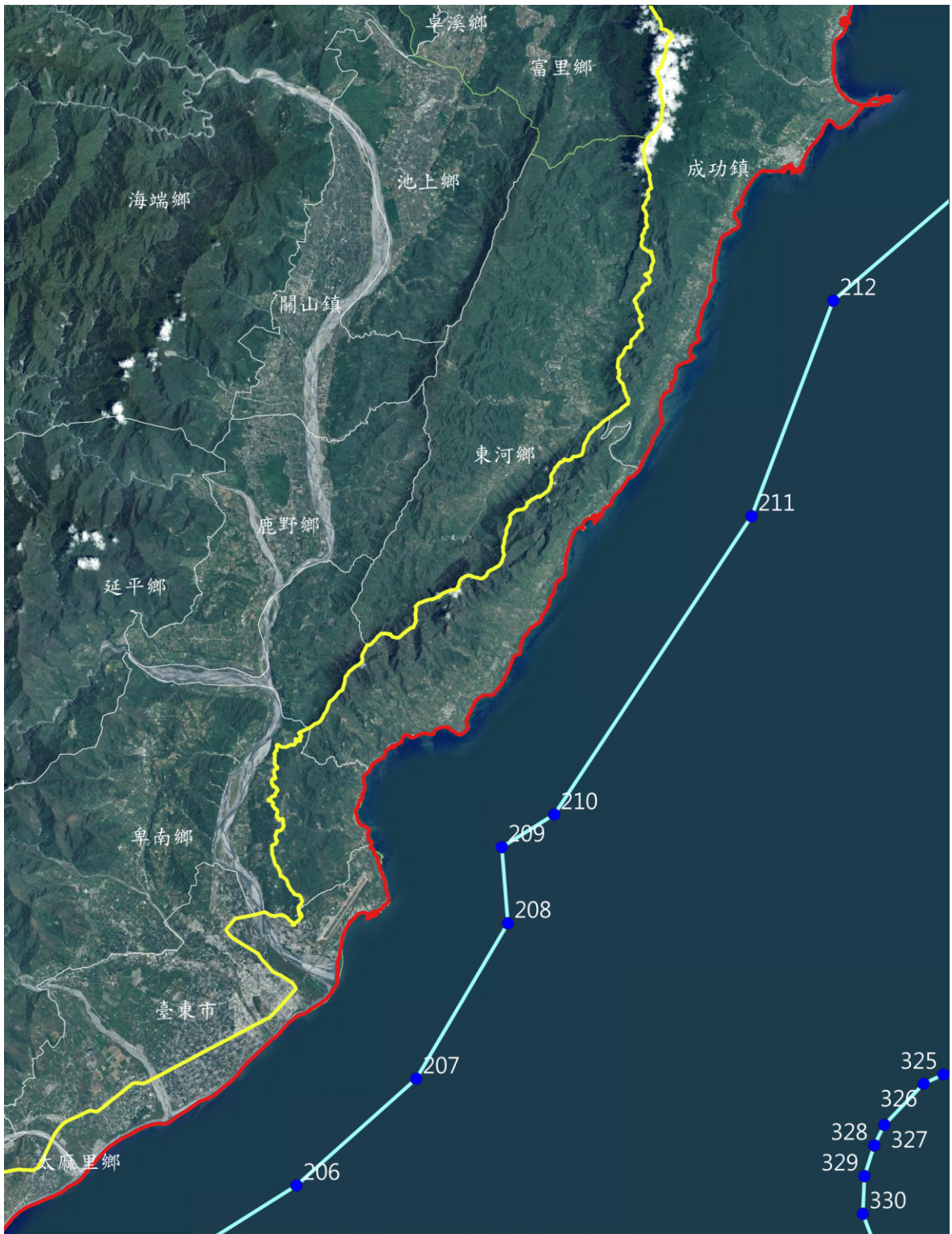
說明：

(一)近岸海域：以距平均高潮線3哩劃設。

(二)濱海陸地：

1. 達仁鄉：沿第1條山脊線劃設。
2. 太武鄉：沿第1條山脊線劃設。
3. 太麻里鄉：沿第1條山脊線劃設。
4. 綠島鄉：全島陸域範圍均納入。
5. 蘭嶼鄉：全島陸域範圍均納入。

臺東縣海岸地區範圍圖(2/3)



圖例：

- 濱海陸地範圍
- 近岸海域範圍
- 100 近岸海域轉折點及編號
- 平均高潮線
- 縣市界

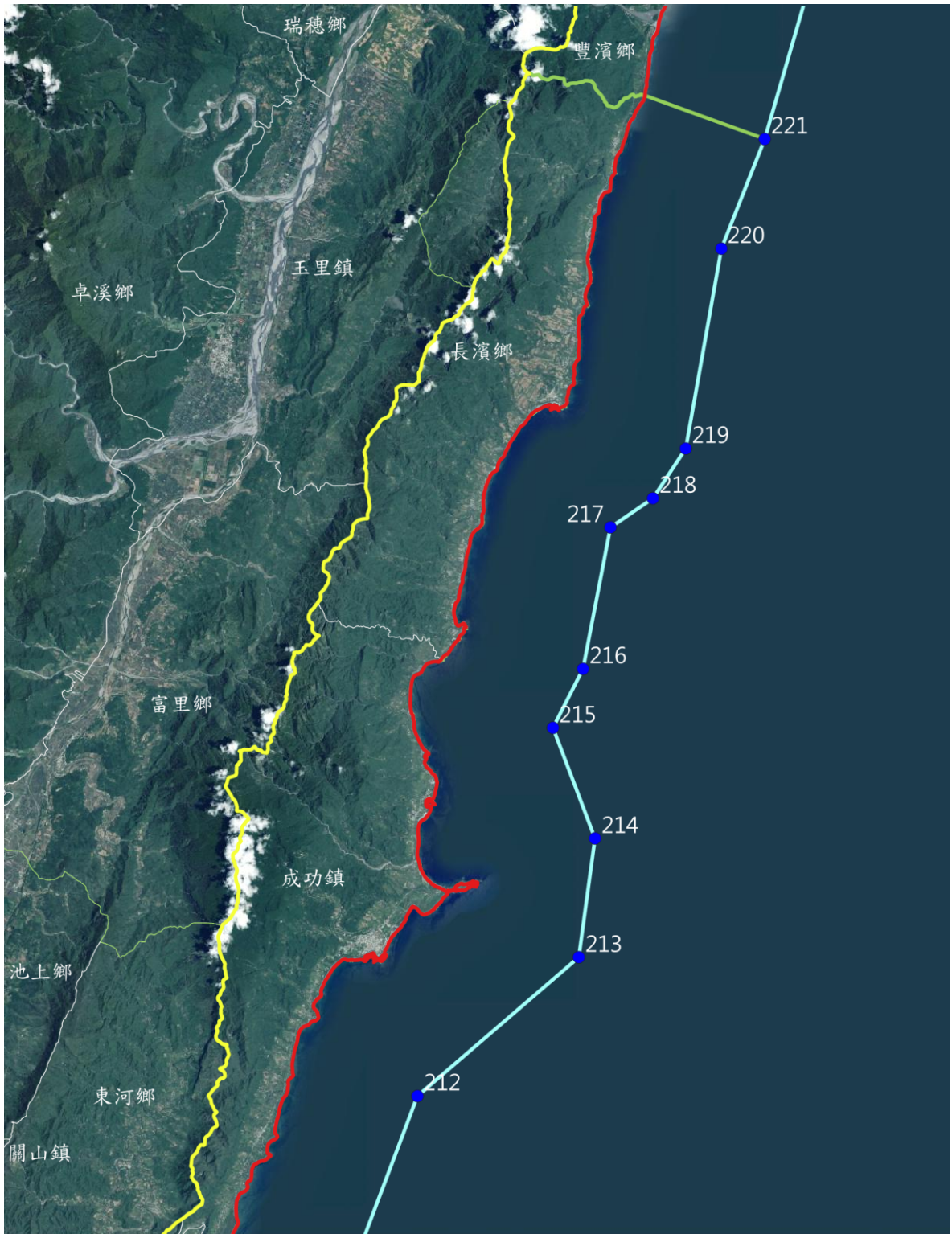


內政部
111年4月

說明：

- (一)近岸海域：以距平均高潮線3浬劃設。
- (二)濱海陸地：
 1. 太麻里鄉：沿第1條山脊線劃設，至美和國小接省道台9線、省道台11線。
 2. 臺東市：沿省道台11線劃設，過利嘉溪接中華路四段、中華路三段、中華路二段、中華路一段、西接馬亨亨大道，再北接省道台11乙線。
 3. 卑南鄉：沿第1條山脊線劃設。
 4. 東河鄉：沿第1條山脊線劃設。
 5. 成功鎮：沿第1條山脊線劃設。

臺東縣海岸地區範圍圖(3/3)



圖例：

- 濱海陸地範圍
- 近岸海域範圍
- 100 近岸海域轉折點及編號
- 平均高潮線
- 縣市界

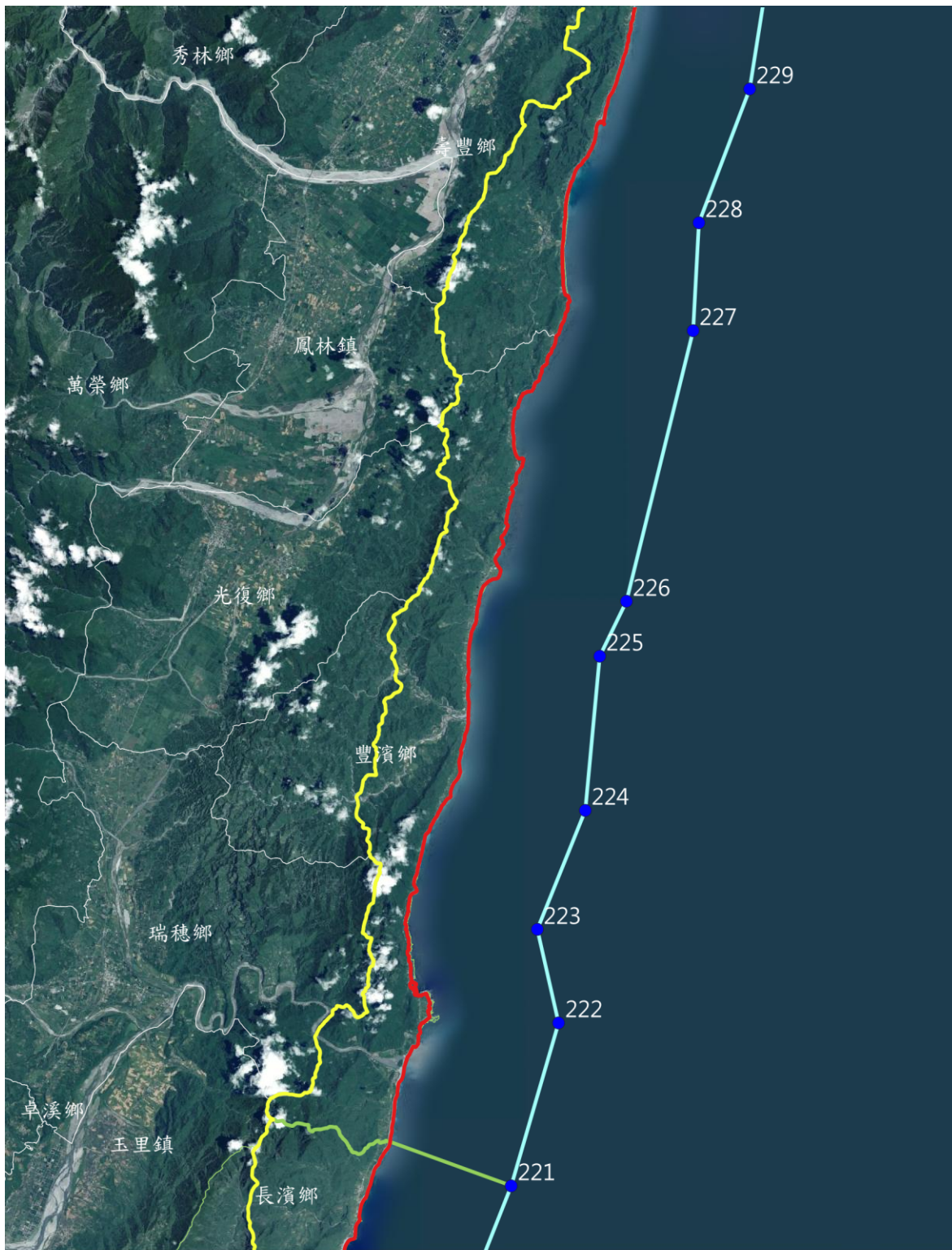


說明：

- (一)近岸海域：以距平均高潮線3哩劃設。
- (二)濱海陸地：
 1. 成功鎮：沿第1條山脊線劃設。
 2. 長濱鄉：沿第1條山脊線劃設。

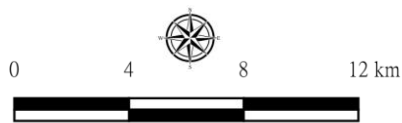
內政部
111年4月

花蓮縣海岸地區範圍圖(1/2)



圖例：

- 濱海陸地範圍
- 近岸海域範圍
- 100 近岸海域轉折點及編號
- 平均高潮線
- 縣市界

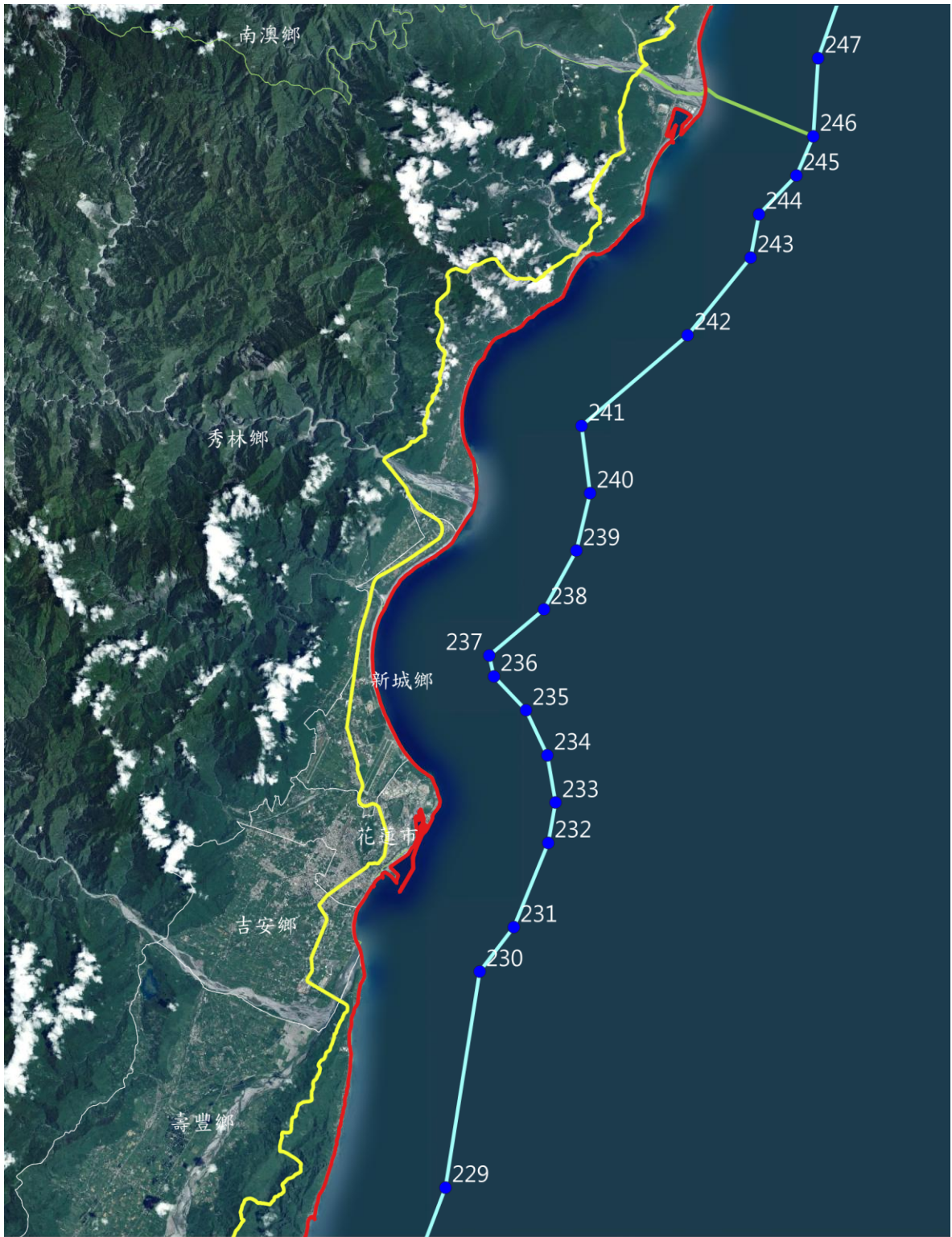


說明：

- (一)近岸海域：以距平均高潮線3哩劃設。
- (二)濱海陸地：
 1. 豐濱鄉：沿第1條山脊線劃設。
 2. 壽豐鄉：沿第1條山脊線劃設。

內政部
111年4月

花蓮縣海岸地區範圍圖(2/2)



圖例：

- 濱海陸地範圍
- 近岸海域範圍
- 100 近岸海域轉折點及編號
- 平均高潮線
- 縣市界



內政部
111年4月

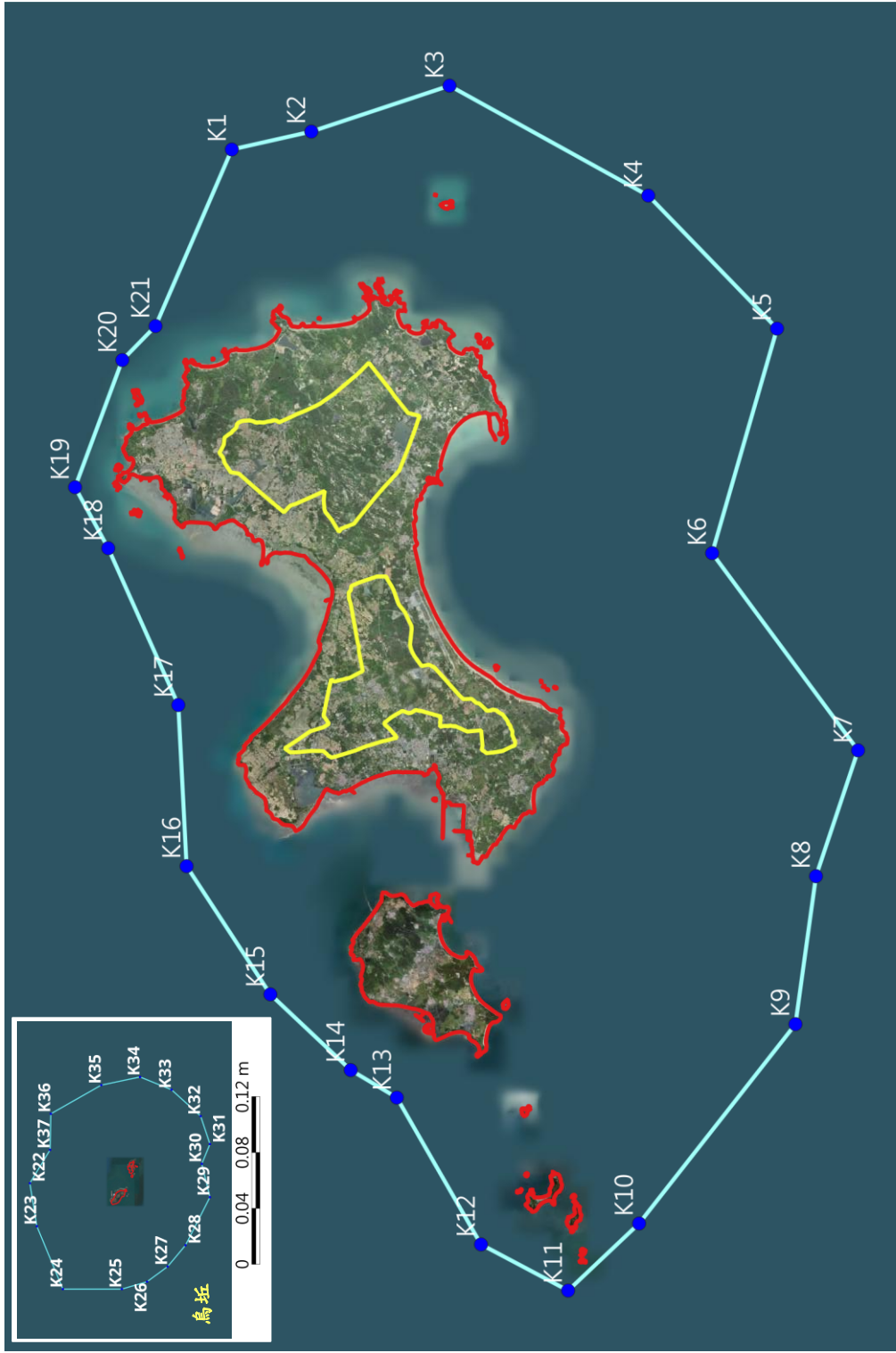
說明：

(一)近岸海域：以距平均高潮線3浬劃設。

(二)濱海陸地：

1. 壽豐鄉：沿第1條山脊線劃設。
2. 吉安鄉：沿省道台11線，至南埔改接省道台9線劃設。
3. 花蓮市：沿省道台9線劃設。
4. 新城鄉：沿省道台9線劃設。
5. 秀林鄉：至立霧溪口跨錦文橋，接省道台9線沿第1條山脊線至新城石礦附近接其它道路，沿大濁水橋後取第1條山脊線為界。

金門縣海岸地區範圍圖(1/1)



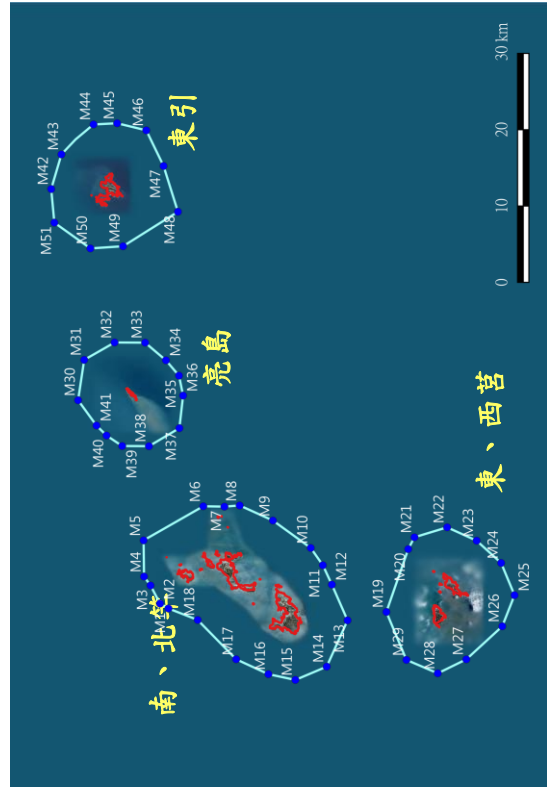
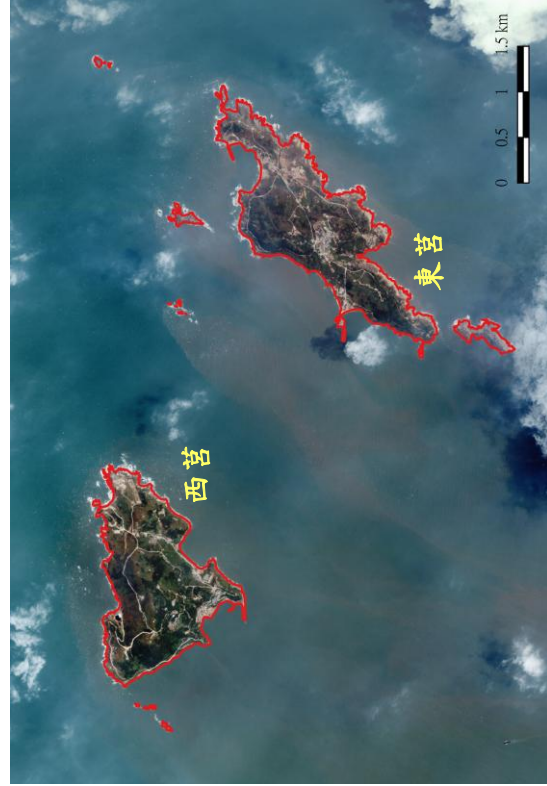
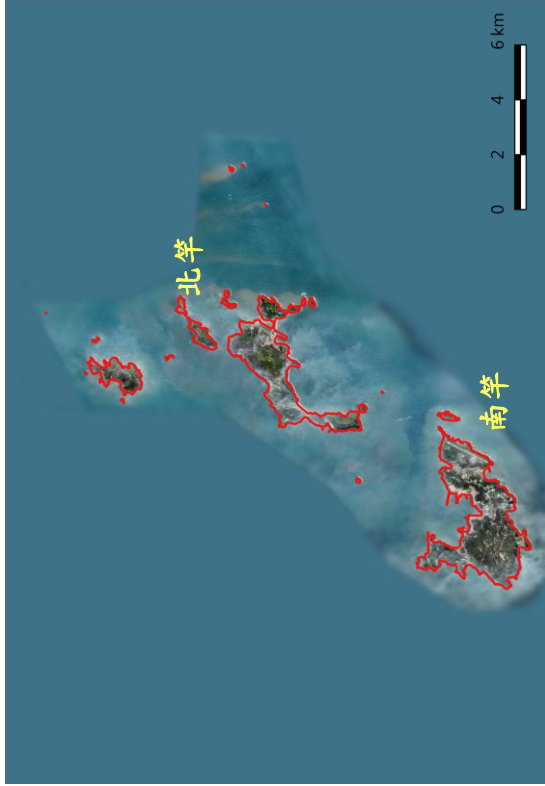
說明：
 (一)近岸海域：參照國防部93年6月7日公告金門地區限制、禁止水域範圍劃設。
 (二)濱海陸地：
 1. 金城鎮及金寧鄉：自環島西路二段，東轉環島北路一段，南轉林湖路，西轉沿江路，南轉金山路，西轉環島南路一段，南轉環島西路一段，東轉金山路，至小西門附近往東北轉西湖路，東轉環島南路一段，北轉盤果路，東轉桃園路，北轉環義路，西轉環島北路，北轉東觀路，西轉環安路，北轉頂林路，南轉環島西路二段。
 2. 金湖鎮及金沙鎮：自環中路接太湖路，東北轉黃海路，北轉環島東路二段，東北轉陸沙路，接光華路一段，西南轉陽沙路，南轉沙青路，接環島北路四段，東南轉蘭洋路，西轉國家公園界限，南轉環中路。
 3. 烈嶼、大膽、小膽、小烏坵及其他附屬島嶼，全島陸域範圍均納入。

0 3 6 9 km

內政部
111年4月

- 圖例：
- 濱海陸地範圍
 - 近岸海域範圍
 - 100 近岸海域轉折點及編號
 - 平均高潮線

連江縣海岸地區範圍圖(1/1)



- 圖例：
- 近岸海域範圍
 - 近岸海域轉折點及編號
 - 平均高潮線

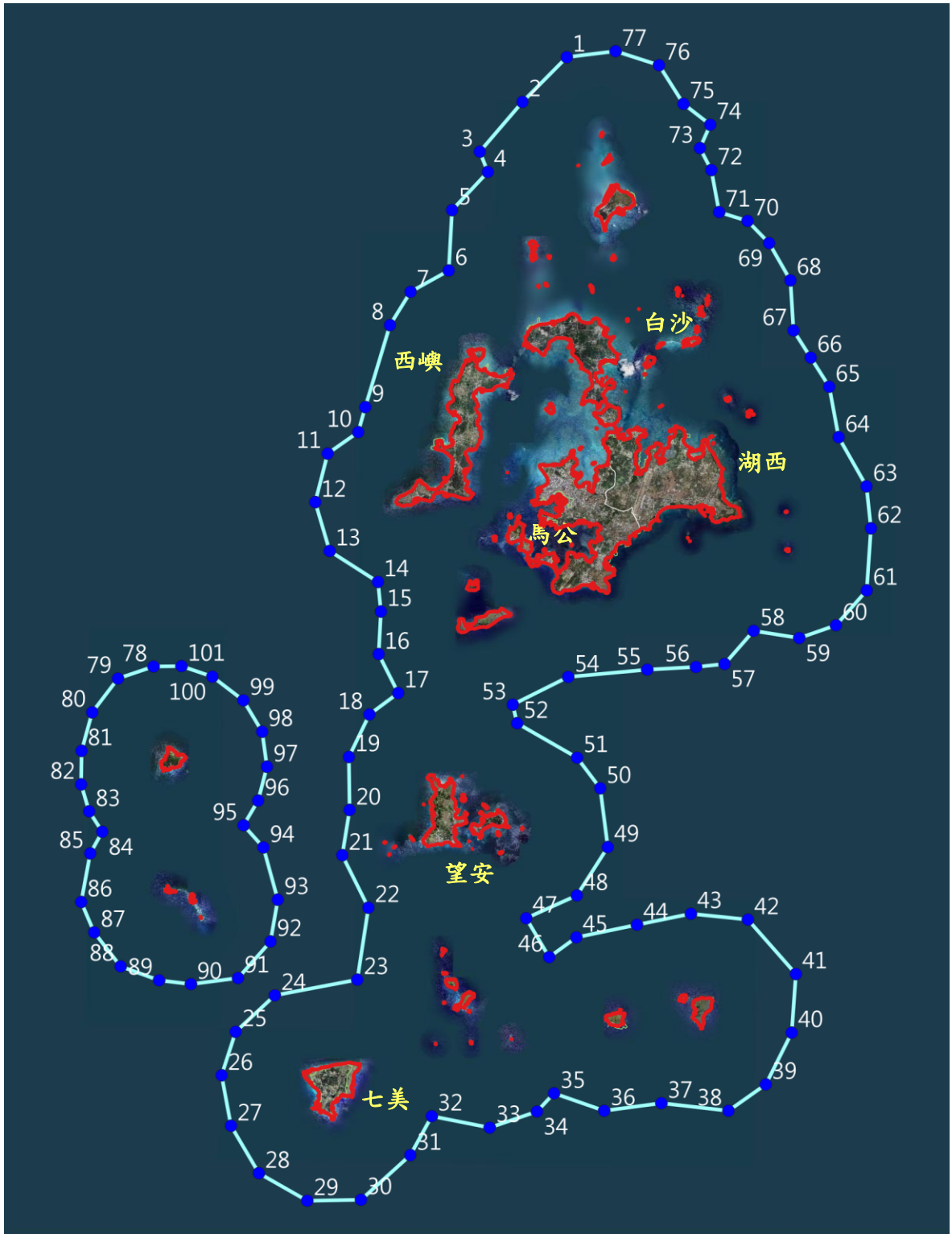
內政部
111年4月

說明：

(一)近岸海域：參照國防部93年6月7日公告馬祖地區限制、禁止水域範圍劃設。

(二)濱海陸地：南竿、北竿、東莒、西莒、東引、亮島及其他附屬島嶼，全島陸域範圍均納入。

澎湖縣海岸地區範圍圖(1/1)



圖例：

- 濱海陸地範圍
- 近岸海域範圍
- 100 近岸海域轉折點及編號
- 平均高潮線
- 縣市界



說明：

- (一)近岸海域：以距平均高潮線3浬劃設。
- (二)濱海陸地：馬公、湖西、白沙、西嶼、望安、七美及其他附屬島嶼，全島陸域範圍均納入。

內政部
111年4月

近岸海域轉折點編號及坐標對照表

1.澎湖縣、金門縣及連江縣：WGS84 坐標系統
 2.其他直轄市、縣(市)：TWD97 坐標系統

縣市	編號	X 坐標	Y 坐標
基隆市	1	334166.28	2787142.67
	2	332148.96	2787835.11
	3	331576.47	2787856.96
	4	331082.46	2788442.35
	5	328473.65	2789454.58
	6	327897.07	2789453.55
	7	326979.20	2789680.05
	8	326144.74	2789557.26
	9	325294.52	2792703.49
	10	324879.67	2793146.42
	270	355385.78	2819651.46
	271	355692.04	2821970.99
	272	357355.87	2824476.89
	273	360259.54	2825826.48
	274	363980.84	2825192.31
	275	366301.93	2822904.01
	276	367121.17	2819454.56
	277	365913.87	2816436.30
	278	362916.13	2814292.84
	279	359360.55	2814384.69
	280	356112.60	2816919.75
	281	355385.78	2819651.46
	282	352488.24	2837826.57
	283	354767.85	2840841.12
	284	358540.68	2841875.96
	285	362540.96	2840478.78
	286	364350.84	2837747.40
	287	364199.93	2833586.51
	288	362119.48	2831064.10
289	358519.12	2829781.34	
290	355199.03	2831085.66	
291	352549.19	2833671.69	
292	349997.83	2810258.41	
293	348074.38	2808293.54	
294	345422.93	2807488.09	

縣市	編號	X 坐標	Y 坐標
	295	341838.12	2808594.53
	296	339980.36	2811047.91
	297	339949.94	2814983.24
	298	341832.56	2817555.38
	299	345296.82	2818696.75
	300	348594.53	2817553.78
新北市	301	350576.98	2814617.68
	10	324879.67	2793146.42
	11	323367.93	2794760.44
	12	319773.85	2795048.43
	13	318194.60	2798242.03
	14	316538.77	2800154.37
	15	312992.40	2802999.63
	16	309747.51	2804249.74
	17	304323.82	2804515.31
	18	301580.68	2803984.10
	19	297607.07	2802108.98
	20	294711.25	2799614.17
	21	291999.67	2797772.67
	22	290665.95	2796190.25
	23	289369.33	2793015.28
	24	285872.96	2789046.24
	25	283673.91	2788002.16
	26	281900.07	2785151.58
	27	279453.77	2785235.32
	28	277814.59	2784632.28
	29	276905.79	2784747.28
	269	352236.82	2760597.48
	270	354089.25	2761717.32
	271	355672.24	2763077.79
	272	356313.87	2764060.86
	273	357052.32	2766376.90
	274	357109.75	2767739.37
	275	356731.63	2769311.23
276	356024.99	2770570.57	
277	354649.31	2772245.58	
278	353459.52	2773070.02	

縣市	編號	X 坐標	Y 坐標	縣市	編號	X 坐標	Y 坐標	
	279	349352.85	2774406.36	新竹縣	44	243992.17	2762264.46	
	280	348258.37	2776617.89		45	241765.67	2759698.70	
	281	348634.35	2777278.02		46	241459.36	2758158.22	
	282	348632.85	2780274.41		47	241045.85	2757025.84	
	283	348291.01	2782556.77		48	239849.39	2754763.46	
	284	345838.13	2785280.02		49	238585.03	2754762.19	
	285	341955.17	2785835.49		50	237530.62	2753201.94	
	286	340220.09	2785227.06		苗栗縣	59	233557.78	2740114.11
	287	337045.07	2785378.24			60	232018.73	2738637.44
	288	334737.55	2786357.87			61	231289.26	2737385.51
	1	334166.28	2787142.67			62	230687.84	2735390.80
桃園市	29	276905.79	2784747.28	63		229252.10	2734302.83	
	30	274511.93	2784771.93	64		227089.99	2733832.68	
	31	272057.45	2784591.35	65		225006.92	2733064.67	
	32	270192.63	2783236.17	66		223587.25	2731748.70	
	33	267666.67	2782100.85	67		222553.02	2731553.19	
	34	263948.00	2779935.62	68		220713.95	2727721.82	
	35	261081.37	2779261.73	69		219076.61	2726925.92	
	36	257810.04	2778020.01	70		217537.04	2725457.99	
	37	255094.20	2776042.18	71		215728.90	2722438.51	
	38	251584.94	2774766.46	72		214724.25	2719215.50	
	39	249500.67	2773419.49	73		213471.76	2716595.87	
	40	247539.83	2768931.85	74		212378.35	2713884.78	
	41	246090.27	2767537.36	75		210820.37	2710734.45	
	42	245298.51	2764678.85	76	208466.98	2708051.34		
	43	245541.42	2764334.11	77	207248.25	2706920.83		
	44	243992.17	2762264.46	臺中市	77	207248.25	2706920.83	
新竹市	50	237530.62	2753201.94		78	205943.67	2705852.28	
	51	236372.64	2752700.78		79	204595.08	2702819.71	
	52	235483.76	2749686.25		80	202701.77	2700095.04	
	53	235626.76	2748310.46		81	202176.00	2697971.36	
	54	234790.79	2746052.13		82	199777.28	2694873.01	
	55	234609.22	2744624.74		83	197763.99	2692990.88	
	56	234739.71	2743427.63		84	196276.21	2691941.87	
	57	235639.87	2742703.10		85	192817.19	2690658.79	
	58	235717.27	2741867.95		86	192300.43	2688318.88	
59	233557.78	2740114.11	87		193317.21	2686515.65		

縣市	編號	X 坐標	Y 坐標	縣市	編號	X 坐標	Y 坐標
	88	191907.48	2684889.69		123	146520.55	2593652.93
	89	189205.46	2681353.40	嘉義縣	123	146520.55	2593652.93
彰化縣	89	189205.46	2681353.40		124	146867.86	2592834.05
	90	181853.61	2671309.82		125	147716.83	2591489.85
	91	177099.68	2663937.27		126	147424.74	2590785.62
	92	175617.76	2660909.57		127	147440.83	2590029.44
	93	173193.69	2658913.46		128	148123.00	2586425.51
	94	171076.22	2656176.39		129	148094.04	2585865.61
	95	168106.00	2651503.90		130	147907.41	2585382.94
	96	164998.46	2648016.30		131	147910.63	2584240.62
	97	163225.91	2647166.75		132	147637.11	2583600.28
	98	161491.70	2644931.11		133	147633.90	2582786.18
	99	161057.34	2644004.92		臺南市	133	147633.90
100	160539.95	2641651.10	134			147202.71	2581309.21
101	159860.22	2640128.62	135	147315.33		2580816.88	
雲林縣	101	159860.22	2640128.62	136		146259.90	2574455.29
	102	157470.73	2635324.23	137		145970.29	2570082.30
	103	155605.19	2629500.64	138		146150.49	2565554.86
	104	151341.04	2626400.60	139		145953.90	2558042.34
	105	147626.78	2623091.54	140		145747.34	2553988.51
	106	147668.59	2622560.93	141		146214.08	2549276.52
	107	147314.85	2621615.49	142		148033.31	2546397.32
	108	147703.96	2620133.00	143		150382.16	2545624.65
	109	148031.98	2619644.20	144		152080.93	2542337.12
	110	147922.64	2618968.88	145	153081.72	2541042.55	
	111	147999.82	2617360.98	146	155299.59	2538760.11	
	112	147822.95	2614662.92	147	157385.10	2534137.12	
	113	147443.48	2613579.19	148	157423.85	2532406.72	
	114	147263.40	2610411.63	149	158018.64	2530064.77	
115	146697.42	2607488.46	高雄市	149	158018.64	2530064.77	
116	146600.94	2605906.29		150	159112.27	2525320.50	
117	146768.16	2603783.86		151	159034.79	2524313.26	
118	146565.57	2602597.23		152	159777.31	2523251.13	
119	146819.62	2602124.50		153	163451.17	2514796.09	
120	145935.27	2598410.25		154	165430.15	2510441.05	
121	146057.47	2597593.44		155	165443.06	2509937.42	
122	145890.25	2597091.78		156	166117.78	2508158.61	

縣市	編號	X 坐標	Y 坐標	縣市	編號	X 坐標	Y 坐標
	157	169546.88	2503311.02		193	241722.29	2422808.34
	158	169623.83	2502789.08		194	239516.03	2428516.30
	159	171333.50	2499754.51		195	240505.02	2429183.92
	160	171293.35	2499239.27		196	244232.04	2434600.06
	161	173521.60	2494280.91		197	244842.45	2439350.15
	162	173976.62	2492470.87		198	245084.43	2446408.31
	163	174535.36	2491858.60		199	244439.67	2454183.39
	164	174712.68	2491115.85		200	244998.85	2459564.99
	165	175407.22	2489589.54		289	192283.34	2474274.23
	166	176927.55	2487171.24		290	191764.25	2475355.89
	167	178389.63	2485635.55		295	186802.16	2478604.80
	168	178811.20	2484661.95		296	184928.76	2478551.62
	169	180865.47	2482687.97		297	183675.48	2478176.12
	170	181768.82	2481493.55		298	182549.33	2477709.87
	171	184622.72	2480901.35		299	181015.84	2476673.91
	172	186854.16	2481160.05		300	179675.71	2475156.37
屏東縣	172	186854.16	2481160.05	301	179044.15	2473597.62	
	173	193122.45	2476956.37	302	177990.03	2471416.66	
	174	203031.64	2471068.67	303	177860.98	2468947.45	
	175	207774.22	2465249.78	304	178804.07	2466473.53	
	176	209452.63	2458440.81	305	179793.69	2465371.72	
	177	211395.57	2456625.47	306	181618.94	2464235.97	
	178	214462.53	2445690.23	307	182616.58	2463993.77	
	179	212055.33	2436290.05	308	183632.33	2463851.86	
	180	214800.92	2429662.27	309	184839.09	2463901.88	
	181	214961.07	2424645.66	310	185844.59	2464172.96	
	182	217787.31	2420785.81	311	187229.05	2464746.31	
	183	219887.78	2419436.80	312	188159.55	2465402.26	
	184	223721.25	2419203.78	313	190778.89	2467667.73	
	185	226557.49	2420438.80	314	191515.67	2468603.43	
	186	227289.98	2421528.01	315	192078.04	2469638.42	
	187	228648.17	2421063.57	316	192442.79	2470720.24	
	188	230521.22	2418562.89	317	192637.33	2471927.99	
	189	232769.49	2417088.88	臺東縣	200	244998.85	2459564.99
	190	236622.38	2416769.19		201	244421.48	2463328.39
	191	239274.79	2417896.68		202	244513.80	2469196.68
192	241537.20	2421134.25	203		252893.57	2493136.27	

縣市	編號	X 坐標	Y 坐標
	204	256157.93	2497615.06
	205	257229.29	2503060.34
	206	266385.83	2508829.08
	207	271837.99	2513689.86
	208	276009.60	2520767.85
	209	275731.57	2524240.98
	210	278117.54	2525723.62
	211	287104.11	2539312.33
	212	290818.07	2549134.92
	213	297810.93	2555153.92
	214	298515.28	2560307.85
	215	296692.01	2565108.71
	216	297995.33	2567662.14
	217	299185.28	2573802.08
	218	301025.81	2575060.59
	219	302449.66	2577220.14
	220	303993.83	2585890.31
	221	305872.03	2590642.28
	346	317393.64	2436828.83
	347	317006.04	2438150.39
	348	316307.82	2439452.81
	349	314750.18	2441447.83
	350	314236.06	2444085.66
	351	313557.56	2445675.92
	352	312858.31	2446640.87
	353	311055.90	2448099.27
	354	307428.13	2448655.98
	355	306297.33	2448393.27
	356	304085.51	2448274.56
	357	302417.72	2448669.07
	358	301417.96	2448611.09
	359	299956.69	2448227.04
	360	299073.26	2447727.77
	361	297496.09	2446478.88
	362	296258.85	2444096.63
	363	296154.80	2441517.28
	364	297027.97	2439377.18

縣市	編號	X 坐標	Y 坐標
	365	297055.18	2437929.19
	366	298398.89	2435917.83
	367	299702.66	2433975.65
	368	302663.12	2431620.07
	369	304452.29	2430690.04
	370	306728.28	2428366.12
	371	307790.14	2424820.82
	372	310948.15	2422205.39
	373	314373.62	2422149.58
	374	316998.63	2423445.52
	375	318894.51	2426346.03
	376	318894.80	2430257.87
	377	316860.93	2433023.27
	378	317098.17	2434515.76
	379	317500.02	2435524.20
	318	307774.16	2509597.52
	319	307417.20	2510826.73
	320	306364.43	2512572.96
	321	304871.93	2513678.34
	322	303769.49	2514117.72
	323	301791.90	2514352.09
	324	299675.61	2514304.74
	325	295839.17	2513886.77
	326	294933.34	2513458.79
	327	293147.26	2511587.50
	328	292683.73	2510650.33
	329	292241.13	2509252.03
	330	292167.47	2507532.08
	331	293027.81	2505255.58
	332	293320.70	2503495.43
	333	293916.63	2502249.65
	334	295653.43	2500510.73
	335	297309.05	2499847.05
	336	298269.06	2498917.20
	337	301469.72	2498351.72
	338	303750.66	2498464.50
	339	304905.92	2498966.60

縣市	編號	X 坐標	Y 坐標
	340	306425.79	2500421.66
	341	307419.33	2502050.00
	342	307757.91	2503203.43
	343	307535.35	2505103.02
	344	307830.91	2506780.72
	345	308233.59	2507838.77
花蓮縣	221	305872.03	2590642.28
	222	307900.93	2597632.07
	223	306991.45	2601643.60
	224	309047.65	2606744.90
	225	309666.57	2613358.19
	226	310812.79	2615714.13
	227	313671.20	2627316.96
	228	313919.36	2631946.07
	229	316096.46	2637682.13
	230	317732.31	2648009.68
	231	319359.18	2650129.05
	232	321005.57	2654152.05
	233	321354.00	2656088.71
	234	320962.52	2658341.12
	235	319943.23	2660496.21
	236	318412.28	2662107.91
	237	318185.25	2663110.10
	238	320802.38	2665317.19
	239	322349.74	2668123.30
	240	323002.25	2670864.93
	241	322595.66	2674085.11
	242	327660.63	2678413.06
	243	330671.50	2682120.90
	244	331071.08	2684191.42
245	332857.40	2686044.14	
246	333664.15	2687915.28	
宜蘭縣	246	333664.15	2687915.28
	247	333894.04	2691649.42
	248	335241.27	2695469.74
	249	335844.38	2700124.13
	250	337984.94	2702891.08

縣市	編號	X 坐標	Y 坐標
	251	340268.11	2703859.61
	252	342863.39	2708729.79
	253	342447.87	2710482.76
	254	343905.06	2713221.41
	255	343716.60	2717611.78
	256	345154.72	2722839.29
	257	344664.47	2724257.56
	258	342392.49	2726971.71
	259	341303.20	2727447.69
	260	340514.58	2729423.19
	261	339686.87	2735643.73
	262	338399.50	2739409.86
	263	345321.68	2742407.04
	264	351016.17	2743799.03
	265	352977.61	2747721.90
	266	351775.43	2751961.12
	267	348991.46	2754302.20
	268	348134.61	2758744.58
	269	352236.82	2760597.48

縣市	編號	X 坐標	Y 坐標				
澎湖縣	p1	119°34'36"	23°49'59"		p38	119°41'23"	23°11'40"
	p2	119°32'52"	23°48'20"		p39	119°42'51"	23°12'39"
	p3	119°31'12"	23°46'30"		p40	119°43'51"	23°14'32"
	p4	119°31'32"	23°45'46"		p41	119°43'60"	23°16'40"
	p5	119°30'08"	23°44'22"		p42	119°42'05"	23°18'38"
	p6	119°30'02"	23°42'10"		p43	119°39'50"	23°18'50"
	p7	119°28'32"	23°41'23"		p44	119°37'43"	23°18'25"
	p8	119°27'44"	23°40'09"		p45	119°35'20"	23°17'56"
	p9	119°26'47"	23°37'10"		p46	119°34'16"	23°17'12"
	p10	119°26'31"	23°36'15"		p47	119°33'21"	23°18'37"
	p11	119°25'19"	23°35'27"		p48	119°35'20"	23°19'28"
	p12	119°24'51"	23°33'41"		p49	119°36'32"	23°21'14"
	p13	119°25'26"	23°31'55"		p50	119°36'13"	23°23'22"
	p14	119°27'22"	23°30'48"		p51	119°35'17"	23°24'29"
	p15	119°27'29"	23°29'44"		p52	119°32'55"	23°25'43"
	p16	119°27'25"	23°28'10"		p53	119°32'44"	23°26'23"
	p17	119°28'13"	23°26'46"		p54	119°34'54"	23°27'25"
	p18	119°27'05"	23°25'58"		p55	119°38'01"	23°27'42"
	p19	119°26'17"	23°24'25"		p56	119°39'57"	23°27'49"
	p20	119°26'20"	23°22'29"		p57	119°41'04"	23°27'56"
	p21	119°26'04"	23°20'50"		p58	119°42'12"	23°29'09"
	p22	119°27'07"	23°18'56"		p59	119°44'01"	23°28'55"
	p23	119°26'43"	23°16'19"		p60	119°45'27"	23°29'23"
	p24	119°23'28"	23°15'43"		p61	119°46'39"	23°30'40"
	p25	119°21'57"	23°14'22"		p62	119°46'48"	23°32'56"
	p26	119°21'25"	23°12'47"		p63	119°46'37"	23°34'27"
	p27	119°21'48"	23°10'57"		p64	119°45'30"	23°36'14"
	p28	119°22'55"	23°09'14"		p65	119°45'06"	23°38'04"
	p29	119°24'50"	23°08'15"		p66	119°44'22"	23°39'07"
	p30	119°26'57"	23°08'18"		p67	119°43'40"	23°40'06"
	p31	119°28'53"	23°09'57"		p68	119°43'32"	23°41'56"
	p32	119°29'42"	23°11'22"		p69	119°42'41"	23°43'17"
	p33	119°31'59"	23°10'59"		p70	119°41'49"	23°44'05"
	p34	119°33'51"	23°11'35"		p71	119°40'42"	23°44'23"
	p35	119°34'31"	23°12'15"		p72	119°40'22"	23°45'55"
	p36	119°36'29"	23°11'38"		p73	119°39'54"	23°46'43"
	p37	119°38'44"	23°11'56"		p74	119°40'19"	23°47'34"
				p75	119°39'15"	23°48'19"	

	p76	119°38'16"	23°49'43"
	p77	119°36'32"	23°50'13"
	p78	119°18'33"	23°27'38"
	p79	119°17'9"	23°27'11"
	p80	119°16'9"	23°25'56"
	p81	119°15'45"	23°24'32"
	p82	119°15'45"	23°23'18"
	p83	119°16'4"	23°22'20"
	p84	119°16'36"	23°21'36"
	p85	119°16'8"	23°20'48"
	p86	119°15'48"	23°19'2"
	p87	119°16'20"	23°17'56"
	p88	119°17'23"	23°16'42"
	p89	119°18'54"	23°16'13"
	p90	119°20'10"	23°16'5"
	p91	119°22'1"	23°16'19"
	p92	119°23'17"	23°17'40"
	p93	119°23'33"	23°19'12"
	p94	119°22'57"	23°21'5"
	p95	119°22'10"	23°21'53"
	p96	119°22'44"	23°22'48"
	p97	119°23'4"	23°24'2"
	p98	119°22'51"	23°25'18"
	p99	119°22'6"	23°26'26"
	p100	119°20'52"	23°27'17"
	p101	119°19'39"	23°27'39"
金門縣	K1	118°31'22"	24°29'43"
	K2	118°31'46"	24°28'13"
	K3	118°32'46"	24°25'37"
	K4	118°30'34"	24°21'49"
	K5	118°27'52"	24°19'20"
	K6	118°23'12"	24°20'29"
	K7	118°19'11"	24°17'39"
	K8	118°16'34"	24°18'24"
	K9	118°13'30"	24°18'44"
	K10	118°09'19"	24°21'37"
	K11	118°07'54"	24°22'56"
	K12	118°08'49"	24°24'36"

連江縣	K13	118°11'49"	24°26'15"
	K14	118°12'22"	24°27'08"
	K15	118°13'54"	24°28'41"
	K16	118°16'31"	24°30'19"
	K17	118°19'51"	24°30'32"
	K18	118°23'04"	24°31'55"
	K19	118°24'19"	24°32'34"
	K20	118°26'58"	24°31'43"
	K21	118°30'34"	24°28'19"
	K22	119°27'42"	25°03'19"
	K23	119°25'51"	25°03'01"
	K24	119°23'09"	25°01'54"
	K25	119°23'09"	24°59'22"
	K26	119°23'28"	24°58'17"
	K27	119°24'07"	24°57'24"
	K28	119°25'02"	24°56'38"
	K29	119°27'06"	24°55'35"
	K30	119°28'32"	24°55'56"
	K31	119°29'23"	24°55'35"
	K32	119°30'35"	24°55'59"
	K33	119°31'43"	24°57'14"
	K34	119°32'16"	24°58'35"
	K35	119°31'55"	25°00'15"
	K36	119°30'41"	25°02'25"
	K37	119°29'08"	25°02'27"
	M1	119°56'28"	26°17'44"
	M2	119°56'51"	26°18'24"
	M3	119°58'15"	26°19'01"
	M4	119°58'58"	26°19'23"
	M5	120°01'49"	26°19'32"
M6	120°04'32"	26°15'19"	
M7	120°04'31"	26°13'49"	
M8	120°04'37"	26°12'44"	
M9	120°03'21"	26°10'22"	
M10	120°01'19"	26°07'40"	
M11	119°59'38"	26°04'48"	
M12	119°58'27"	26°05'09"	
M13	119°55'39"	26°05'01"	

M14	119°52'00"	26°06'28"
M15	119°50'56"	26°08'41"
M16	119°51'22"	26°10'36"
M17	119°52'31"	26°12'54"
M18	119°55'35"	26°15'39"
M19	119°56'20"	26°02'15"
M20	120°01'17"	26°00'45"
M21	120°02'13"	26°00'19"
M22	120°03'00"	25°58'20"
M23	120°01'59"	25°55'51"
M24	120°01'15"	25°54'09"
M25	119°57'44"	25°53'11"
M26	119°55'17"	25°54'02"
M27	119°52'40"	25°54'34"
M28	119°51'33"	25°58'25"
M29	119°52'33"	26°01'49"
M30	120°12'49"	26°24'15"
M31	120°16'00"	26°23'50"
M32	120°17'23"	26°21'41"
M33	120°17'23"	26°19'31"
M34	120°16'00"	26°18'02"
M35	120°14'48"	26°17'06"
M36	120°13'14"	26°16'48"
M37	120°10'40"	26°17'03"
M38	120°09'14"	26°19'12"
M39	120°09'14"	26°21'06"
M40	120°10'03"	26°22'13"
M41	120°10'50"	26°22'56"
M42	120°29'21"	26°26'14"
M43	120°32'11"	26°25'31"
M44	120°33'22"	26°24'31"
M45	120°34'33"	26°23'15"
M46	120°34'39"	26°21'34"
M47	120°34'05"	26°19'30"
M48	120°31'18"	26°18'16"
M49	120°27'42"	26°17'14"
M50	120°24'58"	26°21'07"
M51	120°24'47"	26°23'26"

	M52	120°26'48"	26°26'00"
--	-----	------------	-----------