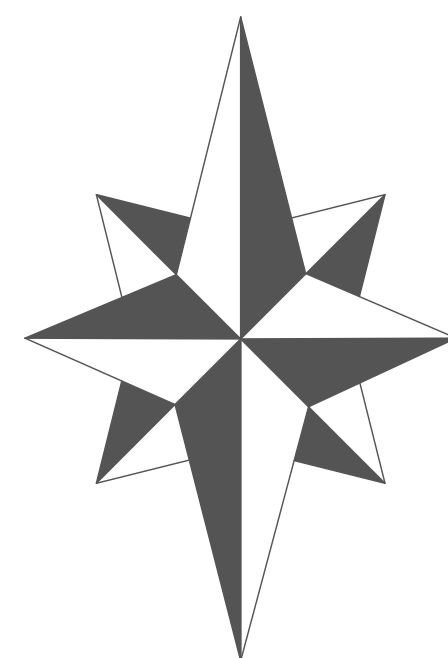


變更連江縣南竿地區(黃官嶼、鞋礁、北泉礁、劉泉礁)、北竿地區(亮島、高登島、鐵尖、中島、三連嶼、進嶼、老鼠、白廟、大坵、小坵、無名島、峭頭、鵲石、浪岩)、東引地區(北固礁、東沙島、雙子礁)、莒光地區(蛇山、林頭(坳)、犀牛嶼、大嶼)風景特定區計畫(大坵地質保護區為特別農業區、特別風景區、特別保護區暨土地使用分區管制要點條文修增訂)圖

北



比例尺：一千分之一

變更機關：連江縣政府

中華民國一〇九年六月

變更連江縣南竿地區(黃官嶼、鞋礁、北泉礁、劉泉礁)、北竿地區(亮島、高登島、鐵尖、中島、三連嶼、進嶼、老鼠、白廟、大坵、小坵、無名島、峭頭、鵲石、浪岩)、東引地區(北固礁、東沙島、雙子礁)、莒光地區(蛇山、林頭(坵)、犀牛嶼、大嶼)風景特定區計畫(大坵地質保護區為特別農業區、特別風景區、特別保護區暨土地使用分區管制要點條文修增訂)圖

圖幅接合表

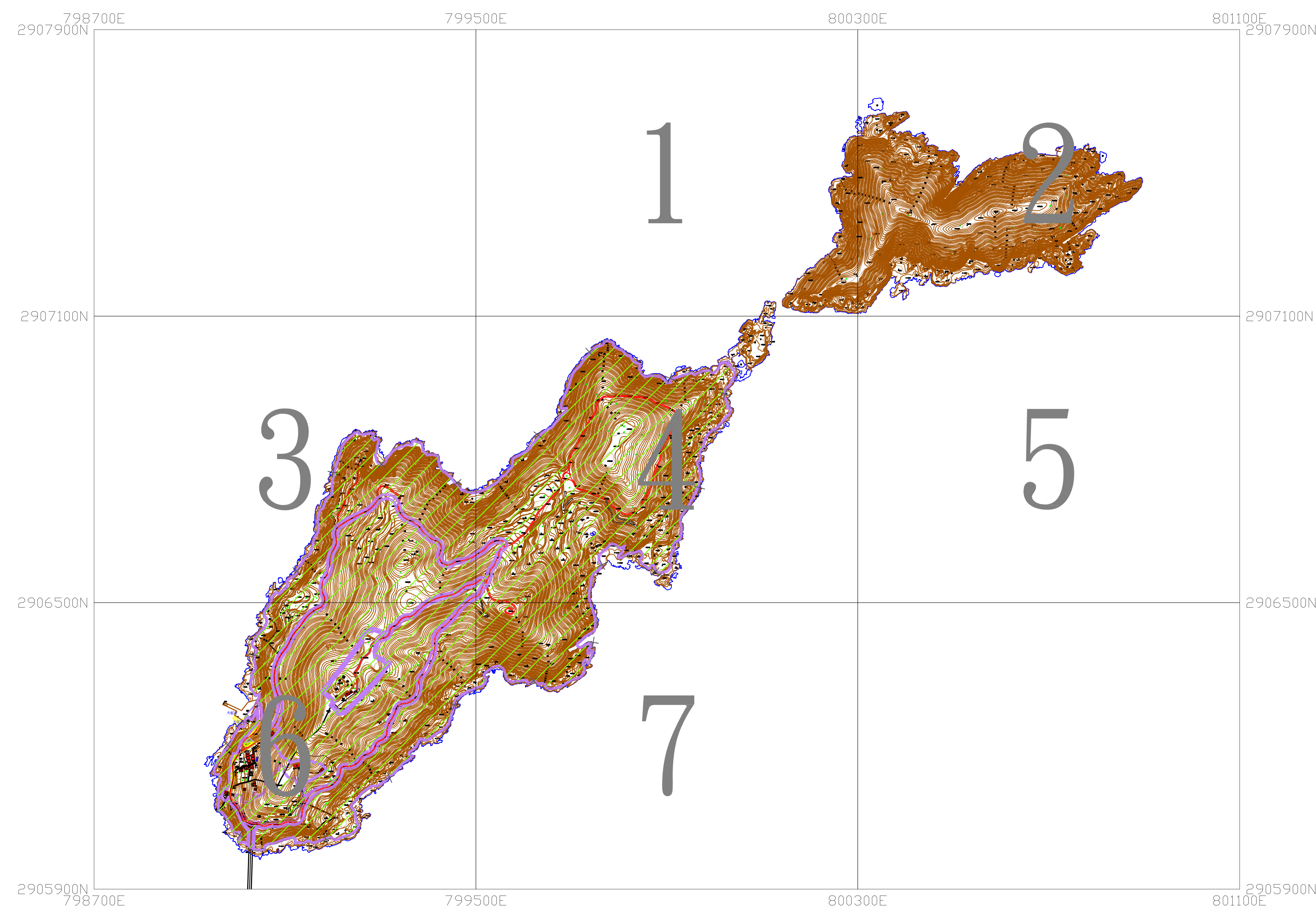


圖 例

- 住 住宅區
- 地保 地質保護區

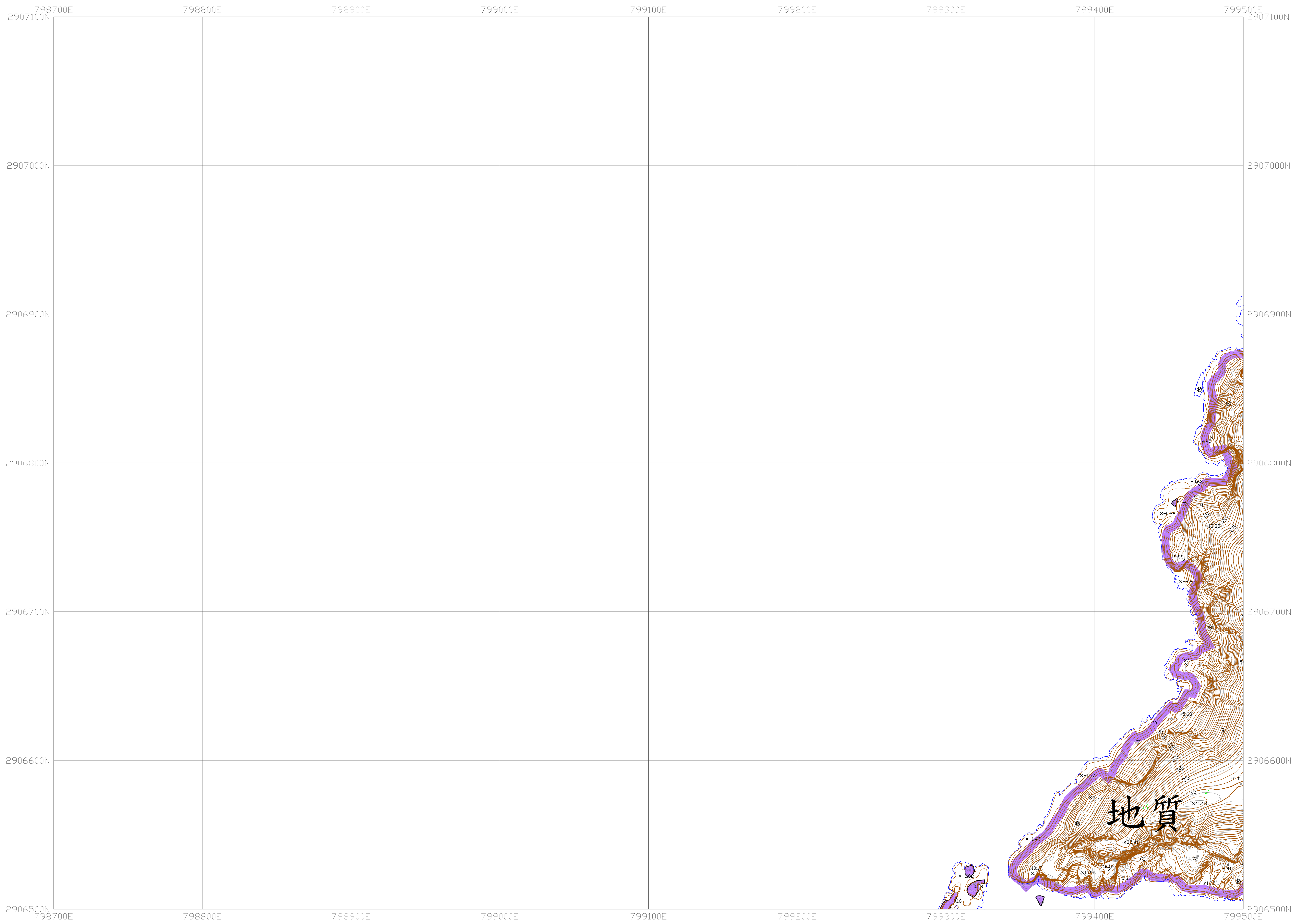
變更圖例

- 特農 變更地質保護區為特別農業區
- 特保 變更地質保護區為特別保護區
- 特保(道) 變更地質保護區為特別保護區(兼道路使用)
- 特風 變更地質保護區為特別風景區
- 道 變更地質保護區為道路用地
- 特保 變更住宅區為特別保護區
- 道 變更住宅區為道路用地

變更連江縣南竿地區(黃官嶼、鞋礁、北泉礁、劉泉礁)、北竿地區(亮島、高登島、鐵尖、中島、三連嶼、進嶼、老鼠、白廟、大坵、小坵、無名島、峭頭、鵲石、浪岩)、東引地區(北固礁、東沙島、雙子礁)、莒光地區(蛇山、林頭(坵)、犀牛嶼、大嶼)風景特定區計畫(大坵地質保護區為特別農業區、特別風景區、特別保護區暨土地使用分區管制要點條文修增訂)圖

	1	2
3	4	5

1
7

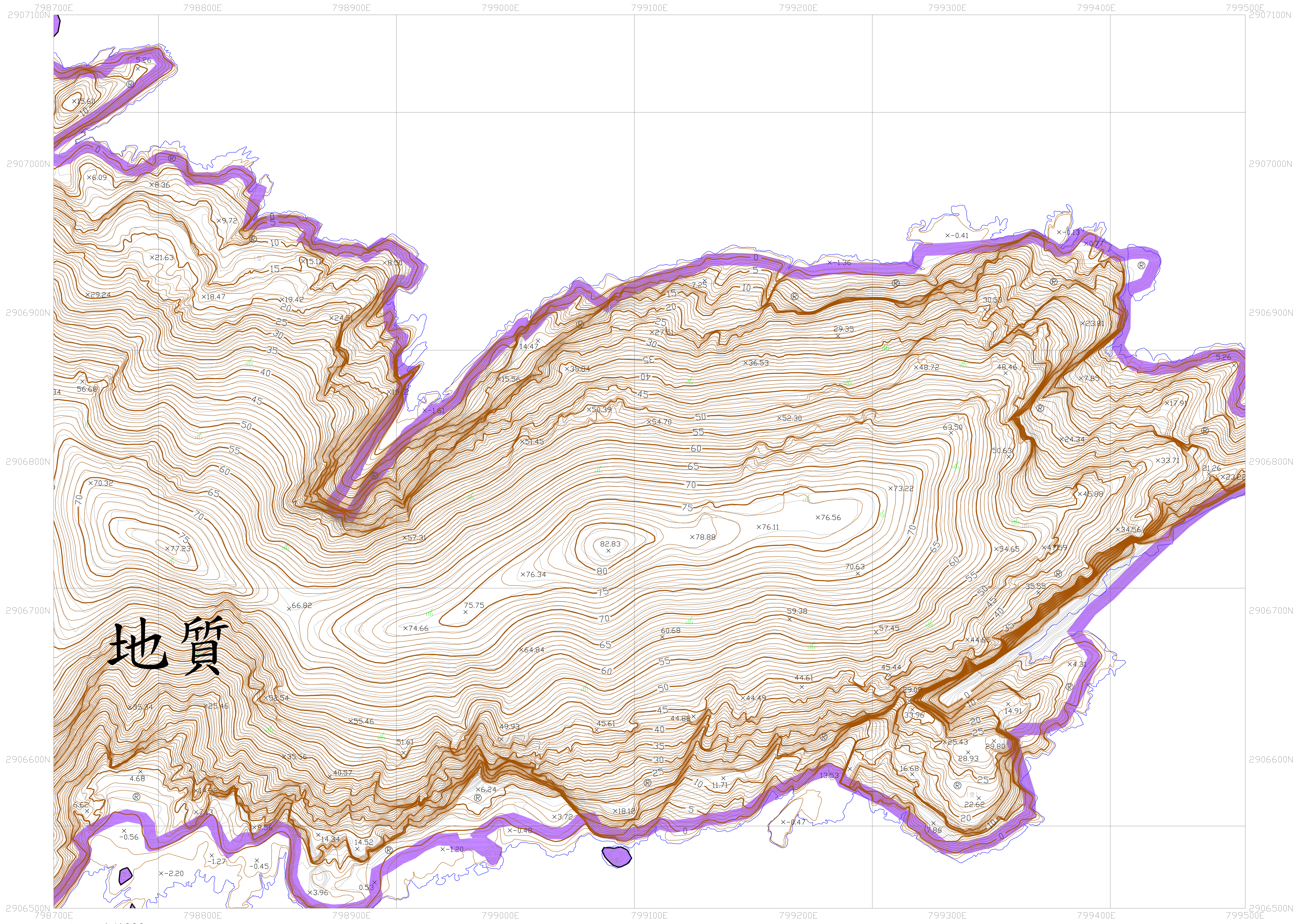


比例尺:1/1000

變更連江縣南竿地區(黃官嶼、鞋礁、北泉礁、劉泉礁)、北竿地區(亮島、高登島、鐵尖、中島、三連嶼、進嶼、老鼠、白廟、大坵、小坵、無名島、峭頭、鵝石、浪岩)、東引地區(北固礁、東沙島、雙子礁)、莒光地區(蛇山、林頭(坵)、犀牛嶼、大嶼)風景特定區計畫(大坵地質保護區為特別農業區、特別風景區、特別保護區暨土地使用分區管制要點條文修增訂)圖

1	2
4	5

2
7



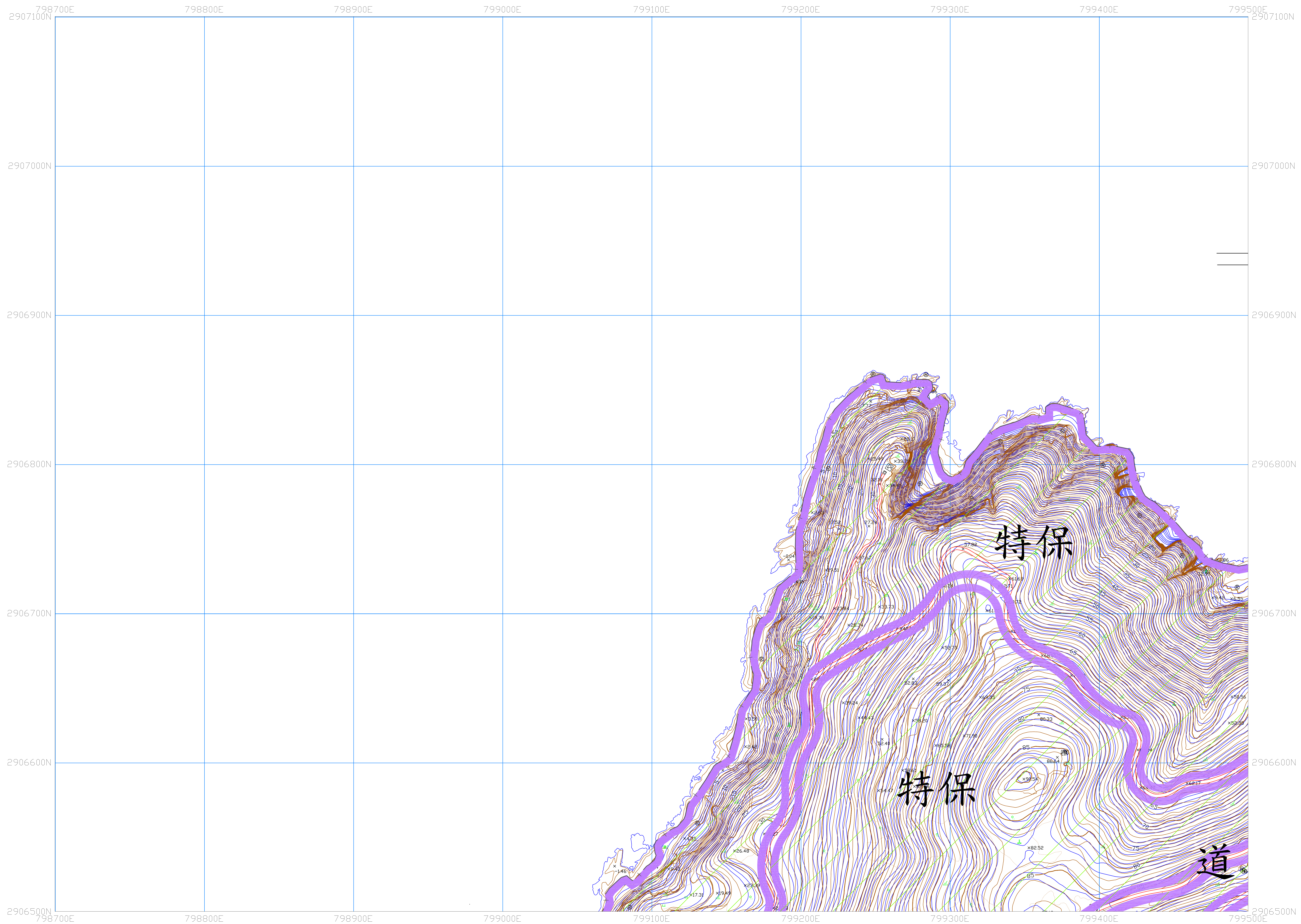
地質

比例尺:1/1000

變更連江縣南竿地區(黃官嶼、鞋礁、北泉礁、劉泉礁)、北竿地區(亮島、高登島、鐵尖、中島、三連嶼、進嶼、老鼠、白廟、大坵、小坵、無名島、峭頭、鵲石、浪岩)、東引地區(北固礁、東沙島、雙子礁)、莒光地區(蛇山、林頭(坵)、犀牛嶼、大嶼)風景特定區計畫(大坵地質保護區為特別農業區、特別風景區、特別保護區暨土地使用分區管制要點條文修增訂)圖

		1
	3	4
	6	7

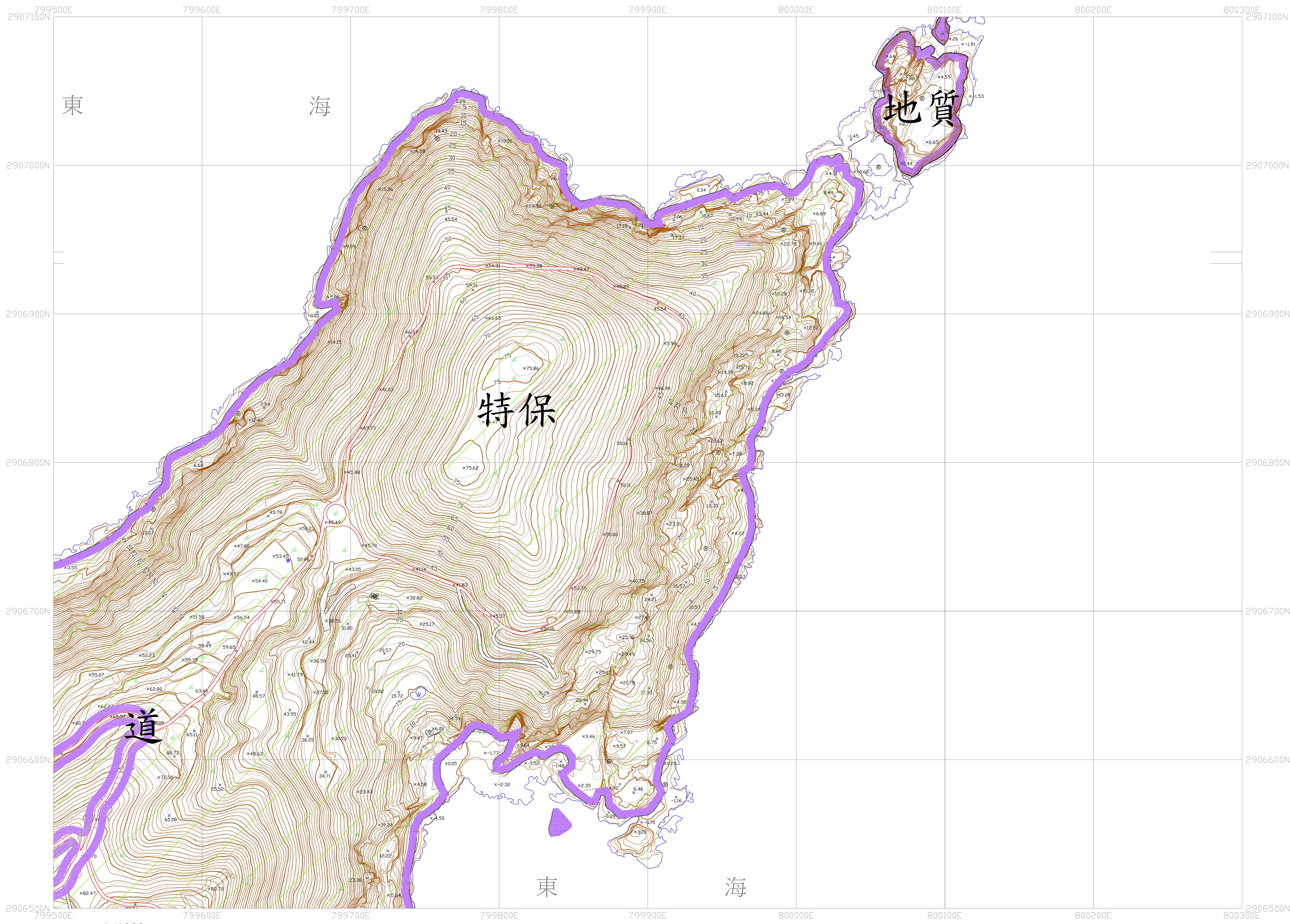
3
7



比例尺:1/1000

變更連江縣南竿地區(黃官嶼、鞋礁、北泉礁、劉泉礁)、北竿地區(亮島、高登島、鐵尖、中島、三連嶼、進嶼、老鼠、白廟、大坵、小坵、無名島、峭頭、鵲石、浪岩)、東引地區(北固礁、東沙島、雙子礁)、莒光地區(蛇山、林頭(坵)、犀牛嶼、大嶼)風景特定區計畫(大坵地質保護區為特別農業區、特別風景區、特別保護區暨土地使用分區管制要點條文修增訂)圖

	1	2
3	4	5
6	7	

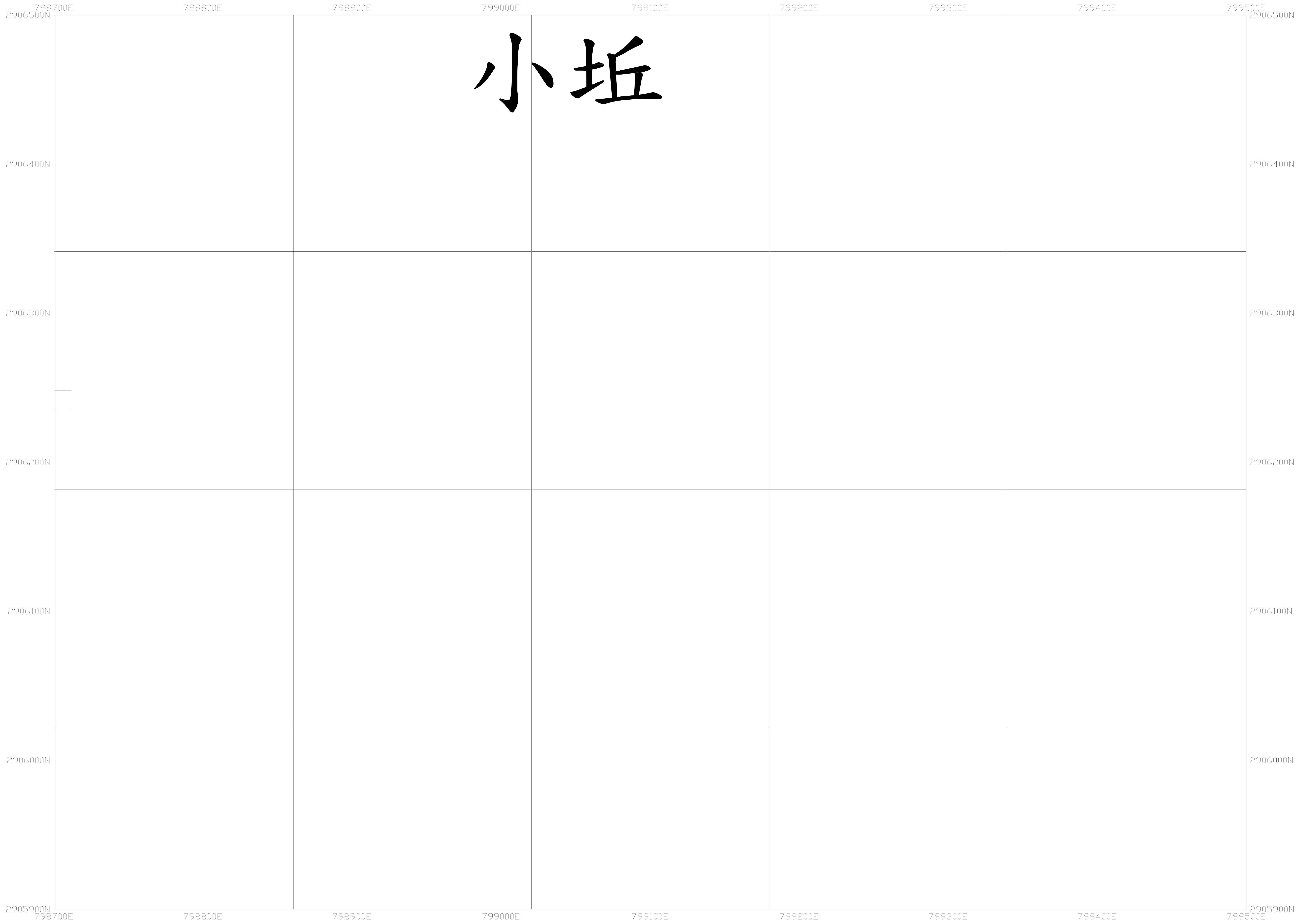


比例尺:1/1000

變更連江縣南竿地區(黃官嶼、鞋礁、北泉礁、劉泉礁)、北竿地區(亮島、高登島、鐵尖、中島、三連嶼、進嶼、老鼠、白廟、大坵、小坵、無名島、峭頭、鵲石、浪岩)、東引地區(北固礁、東沙島、雙子礁)、莒光地區(蛇山、林頭(坵)、犀牛嶼、大嶼)風景特定區計畫(大坵地質保護區為特別農業區、特別風景區、特別保護區暨土地使用分區管制要點條文修增訂)圖

1	2	
4	5	
7		

5
7

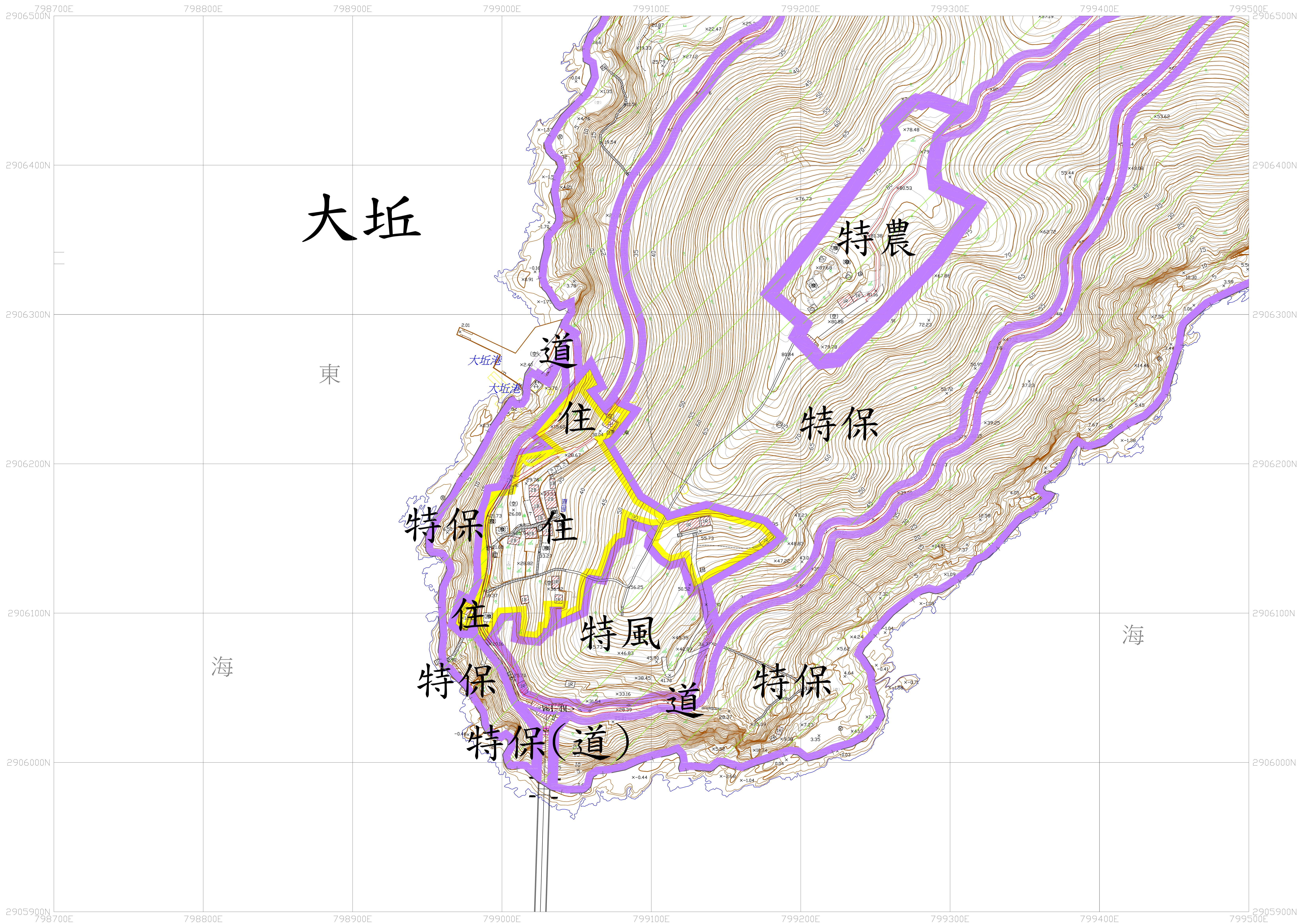


比例尺:1/1000

變更連江縣南竿地區(黃官嶼、鞋礁、北泉礁、劉泉礁)、北竿地區(亮島、高登島、鐵尖、中島、三連嶼、進嶼、老鼠、白廟、大坵、小坵、無名島、峭頭、鵲石、浪岩)、東引地區(北固礁、東沙島、雙子礁)、莒光地區(蛇山、林頭(坵)、犀牛嶼、大嶼)風景特定區計畫(大坵地質保護區為特別農業區、特別風景區、特別保護區暨土地使用分區管制要點條文修增訂)圖

	3	4
	6	7

6
7

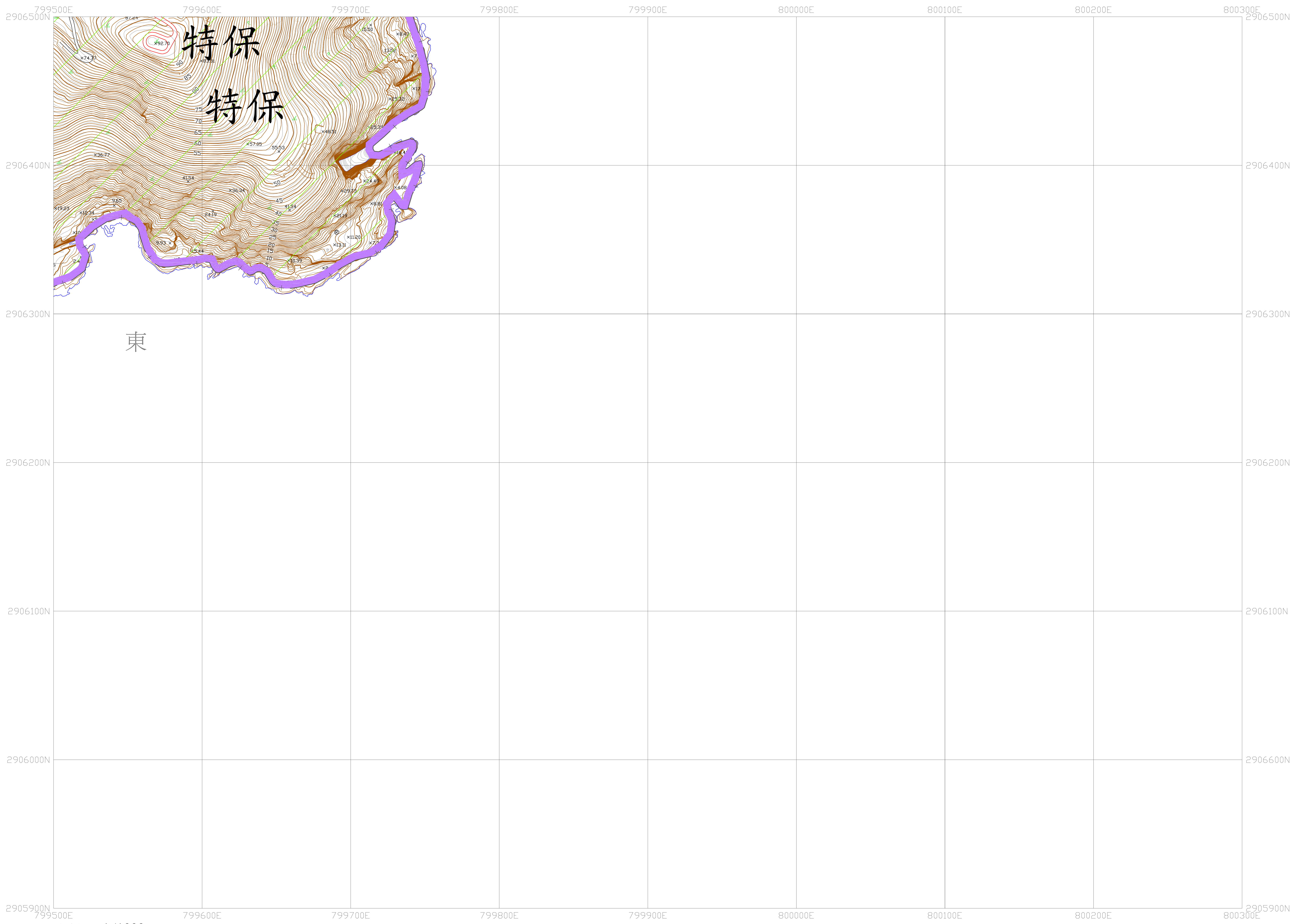


比例尺:1/1000

變更連江縣南竿地區(黃官嶼、鞋礁、北泉礁、劉泉礁)、北竿地區(亮島、高登島、鐵尖、中島、三連嶼、進嶼、老鼠、白廟、大坵、小坵、無名島、峭頭、鵲石、浪岩)、東引地區(北固礁、東沙島、雙子礁)、莒光地區(蛇山、林頭(坵)、犀牛嶼、大嶼)風景特定區計畫(大坵地質保護區為特別農業區、特別風景區、特別保護區暨土地使用分區管制要點條文修增訂)圖

3	4	5
6	7	

7
7



比例尺:1/1000